

| | | |
|---|-----------------------|-------------------|
| 1 | Bouchon carré 16x16 | V42-1216 |
| 2 | Vis HC M8 L8 | V03Z-0808 |
| 3 | Mâchoire d'indexation | TLA-430-010 |
| 4 | Pion d'indexage | TLA-430-002 |
| 5 | Vis CHC M6 L16 | V02Z-0616 |
| 6 | Bouchon Ø21 | V32-1721 |
| 7 | Ecrou frein M6 | V08F-6 |
| 8 | Receveur d'indexation | TLA-430-008D ou G |

Restriction d'utilisation / Précautions d'emploi

- ↪ La poussette TLA-100 doit être utilisée dans les limites de poids conseillées
- ↪ Le frein de parking doit être actionné lors des phases de transfert et de manoeuvres de l'assise
- ↪ Cette poussette est utilisable en intérieur et extérieur, sous la surveillance d'une tierce personne
- ↪ Vérifier régulièrement l'état du mécanisme de freinage
- ↪ Dès lors qu'elles sont indiquées, respecter les consignes de collage des éléments de fixation
- ↪ La maintenance du produit reste à l'appréciation de l'orthoprothésiste selon le cadre d'utilisation
- ↪ L'assemblage et l'ajustage doivent être effectués par un personnel qualifié

Entretien / Stockage

- ↪ Stocker le produit à l'abri de l'humidité
- ↪ La fréquence des visites de contrôle du châssis reste à l'appréciation de l'orthoprothésiste en fonction du patient à appareiller
- ↪ Pour l'entretien du châssis, ne pas utiliser de solvants

Garantie

La garantie est valable 1 an pour une utilisation conforme aux instructions du fabricant à partir de la date d'achat du produit.

NB : Pour toutes réclamations veuillez joindre un formulaire de retour dûment complété, tout formulaire incomplet ne pourra être traité.

Marquage CE

Groupe G2M déclare, en sa qualité de fabricant, que toutes ses pièces sont conformes à la directive 2007/47/CE.

Groupe G2M

168 ZA des Aubrières - 49412 SAUMUR Cedex (FRANCE)

Tél. : +33 (0)2 41 50 50 91 - Fax : +33 (0)2 41 83 05 82 - E-mail : info@groupe-g2m.com
www.groupe-g2m.com



Désignation

Base roulante porte coquille destinée à recevoir un système de soutien du corps.

- ↪ Frein de parking actionnable au pied, garantissant une parfaite immobilisation à l'arrêt
- ↪ Assise réglable en hauteur, largeur et profondeur
- ↪ Guidon ajustable en toutes positions
- ↪ Système d'ajustement simple et précis de la déclive par vérin

Coloris de châssis

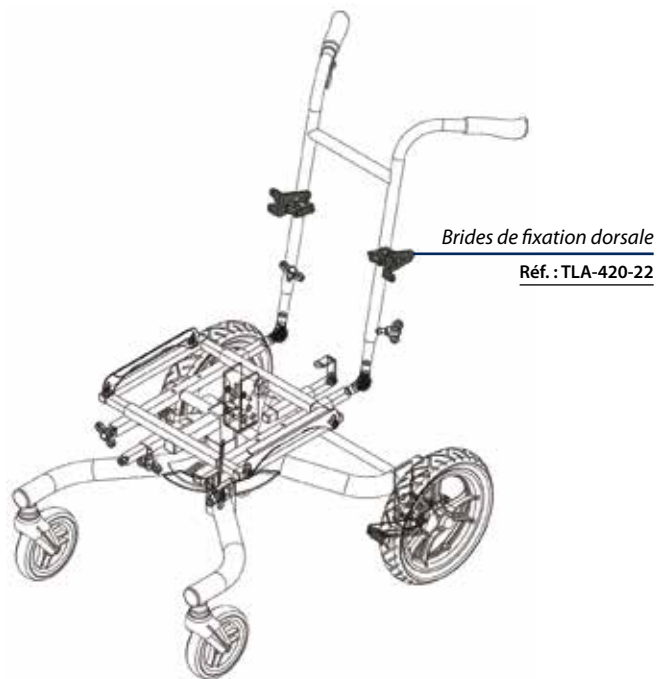
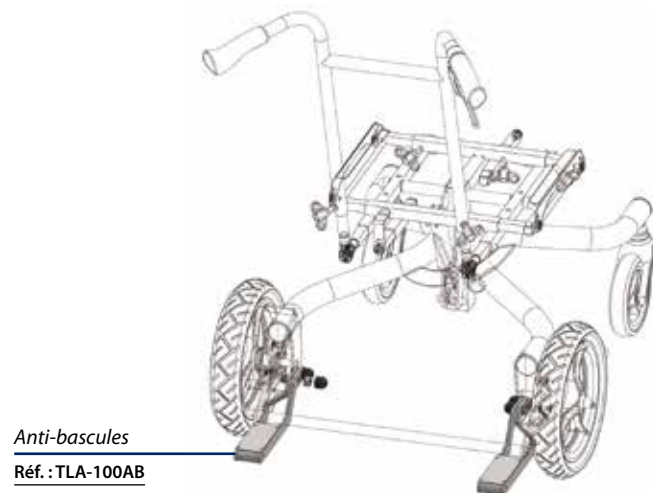


Destination

Châssis porte coquille destiné au positionnement de patients polyhandicapés ou atteints de paralysie cérébrale.

| Type | Réglages | Limite de poids, taille, âge |
|-----------------------------------|---|------------------------------|
| Châssis roulant pour corset-siège | Hauteur, inclinaison (max. 20°), largeur d'assise | 100 kg |

Compatibilités



Segments pédieux escamotables (TLA-431-100)

Mise en place

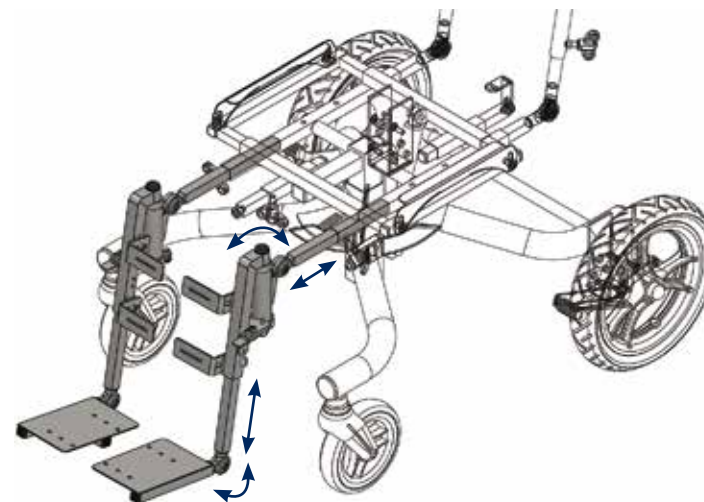
L'ensemble segments pédieux escamotables se glisse dans les admissions inférieures du châssis pour être bridé avec les molettes papillon situées sous l'assise.

Réglage

Le système est multi réglable, avec une possibilité d'ajustement en hauteur, profondeur et inclinaison dissociée genoux / chevilles.

La longueur des tubes des segments jambiers peut être ajustée par recoupe.

Le système dispose d'équerres permettant la fixation de plaque d'appui pour mollets.



Les segments jambiers sont escamotables vers l'extérieur.

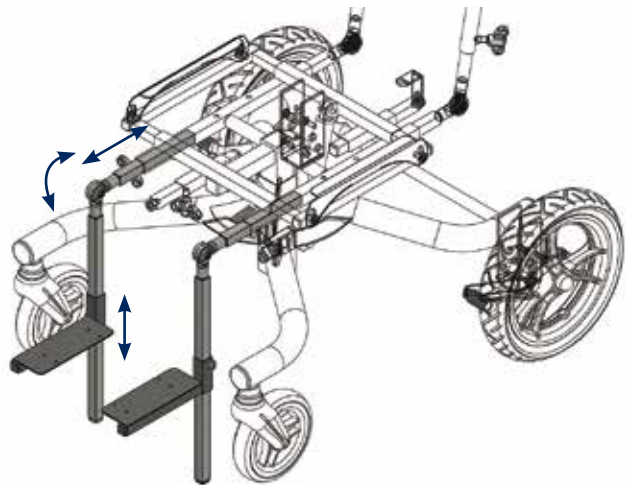
Pour faciliter le transfert du patient en lui permettant de poser pieds à terre, soulever le module inférieur pour débrayer le pion de centrage et engager ainsi le pivotement vers l'extérieur.

Procéder en ordre inverse pour repositionner le module dans sa position initiale.

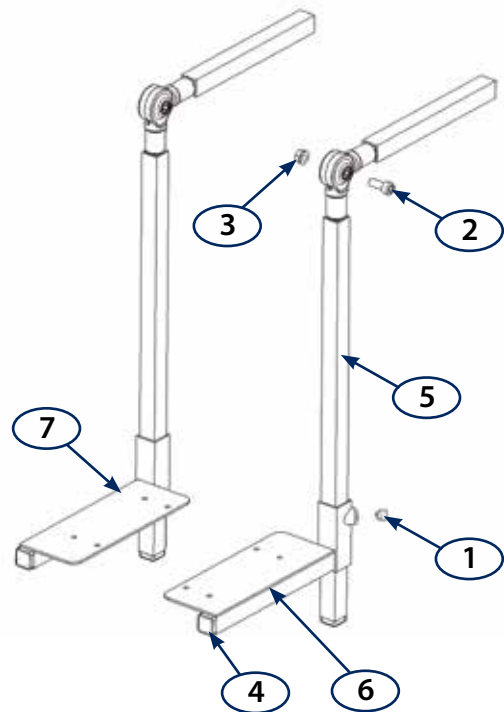


Réglages

Le système est multi réglable, avec un réglage d'inclinaison du segment jambier et de hauteur pour les repose-pieds. La longueur des tubes des segments jambiers peut être ajustée par recoupe.

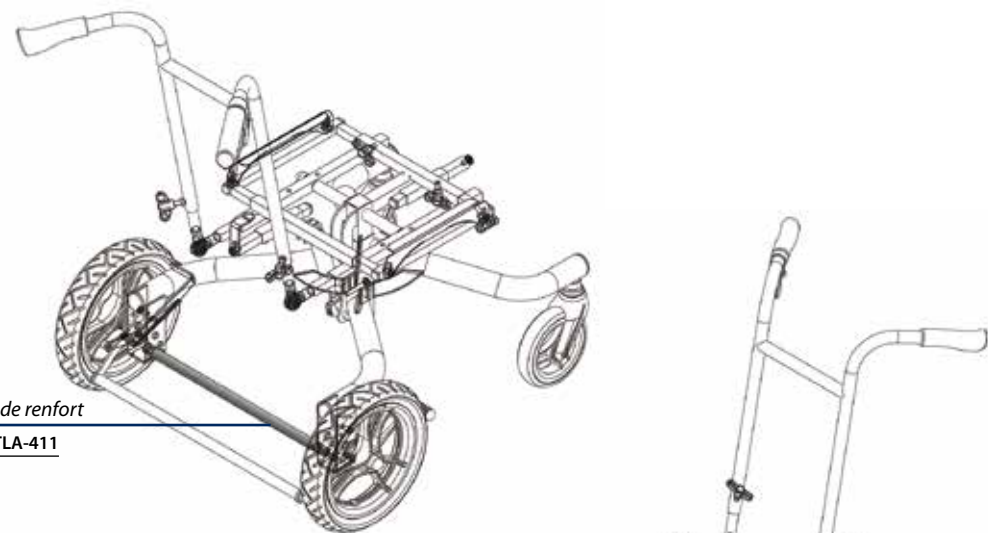


Pièces détachées

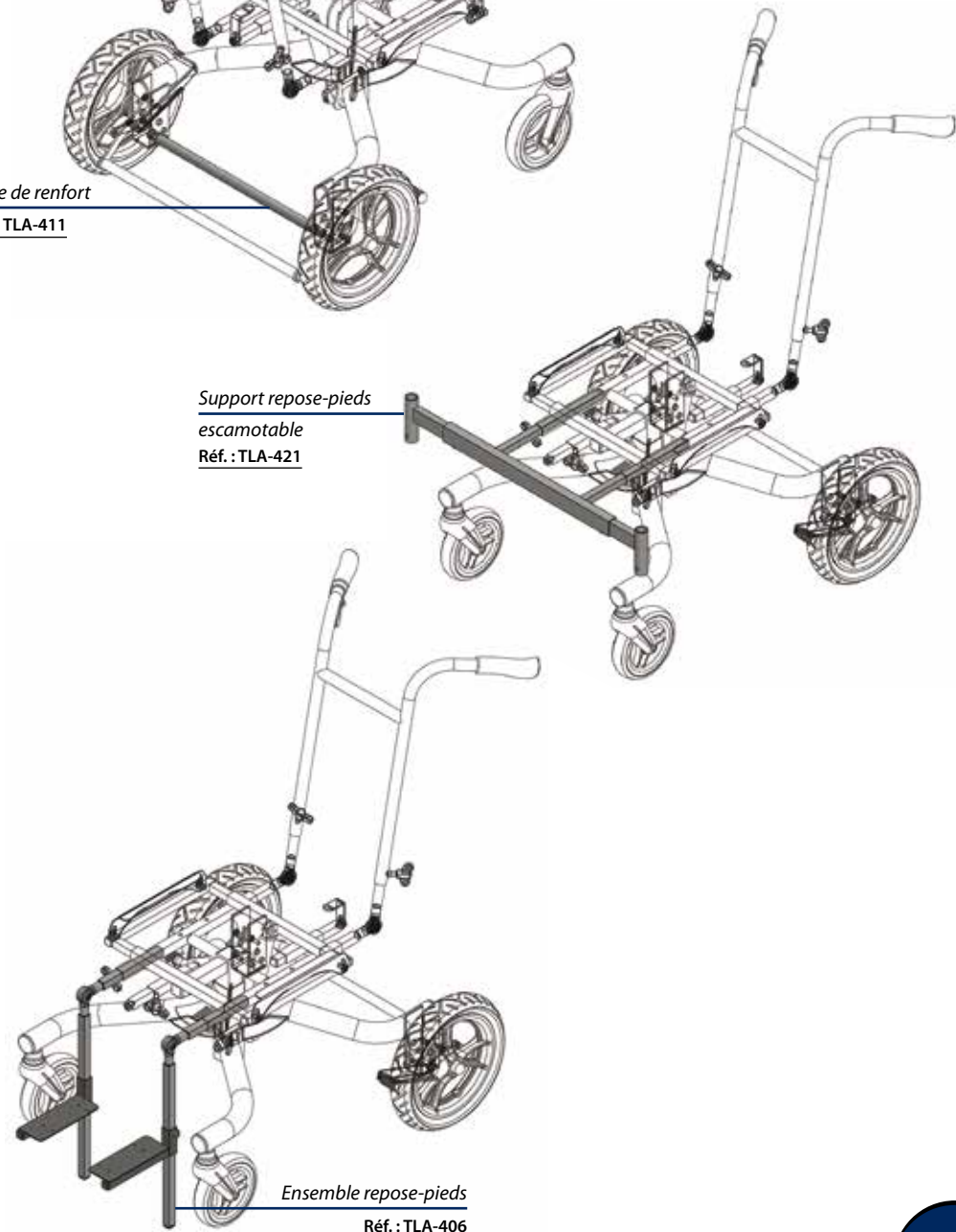


| | | |
|---|---------------------|----------------------|
| 1 | Vis HC M8 L10 | V03Z-0810 |
| 2 | Vis CHC M6 L16 | V06Z-0616 |
| 3 | Ecrou frein M6 | V08F-6 |
| 4 | Bouchon carre 16x16 | V42-1216 |
| 5 | Segment pédieux | TLA-409 ou TLA-409-1 |
| 6 | Repose-pieds droit | TLA-413-20D |
| 7 | Repose-pieds gauche | TLA-413-20G |

Barre de renfort
Réf. : TLA-411



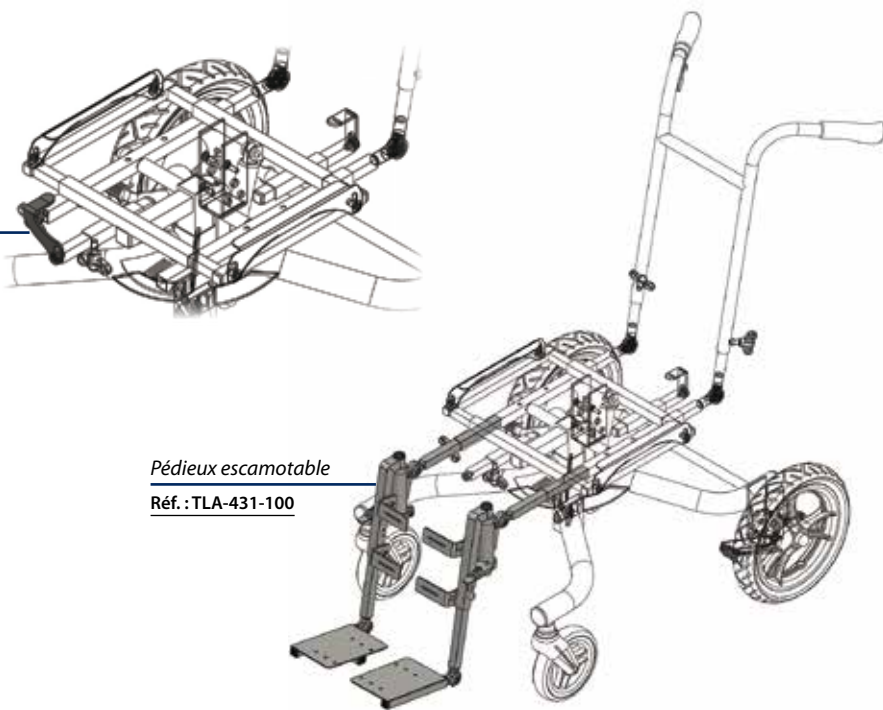
Support repose-pieds
escamotable
Réf. : TLA-421



Ensemble repose-pieds
Réf. : TLA-406

Crochet déporté

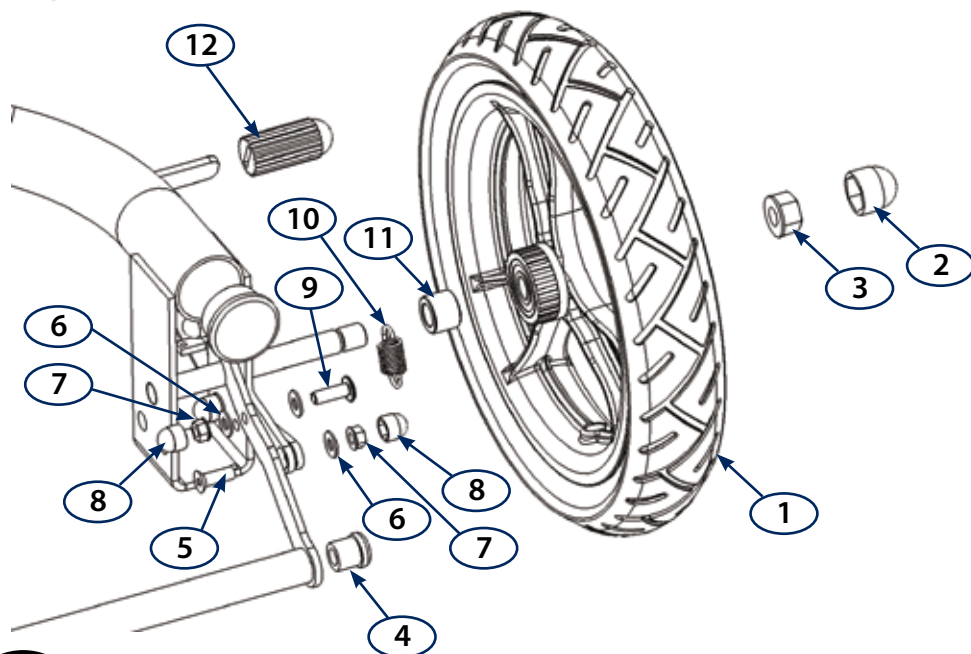
Réf. : TLA-422



Pédieux escamotable

Réf. : TLA-431-100

Pièces détachées



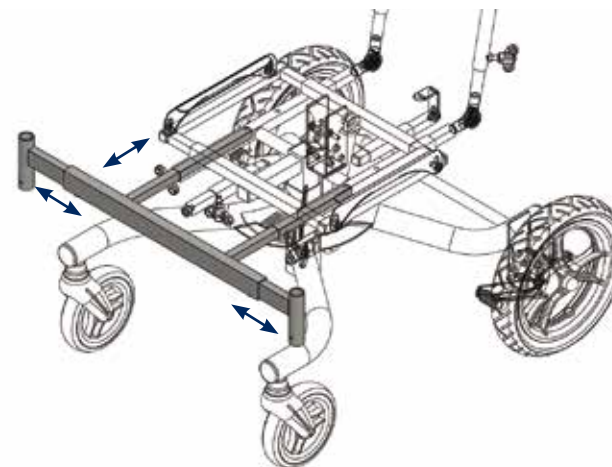
Support repose-pieds escamotable (TLA-421)

Mise en place

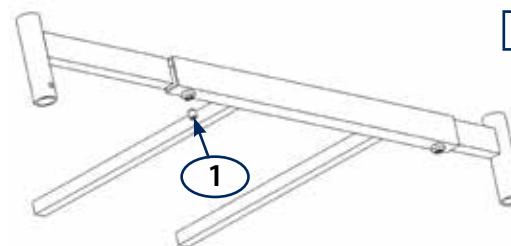
Le support repose-pieds escamotable est prévu pour accueillir un repose-pieds de fauteuil roulant (non fourni).
Le support se glisse dans les admissions inférieures du châssis pour être bridé avec les molettes papillon situées sous l'assise.

Réglage

Le système est multi réglable en largeur et profondeur.
La longueur des tubes logés sous l'assise peut être ajustée par recoupe.



Pièces détachées



1 Vis HC M8 L10

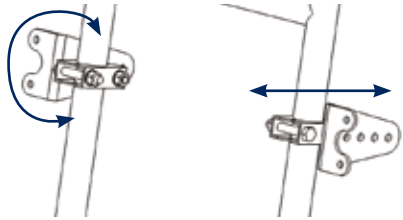
V03Z-0810

Ensemble repose-pieds (TLA-406)

Mise en place

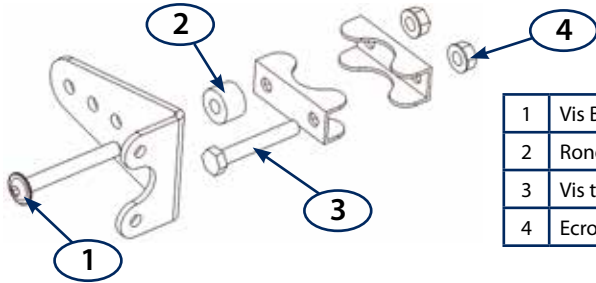
L'ensemble repose-pieds se glisse dans les admissions inférieures du châssis pour être bridé avec les molettes papillon situées sous l'assise.

Réglages



Un réglage en profondeur est possible à l'aide de la rangée de trous de la pate de fixation.
La platine est pivotant autour de sont point de fixation.

Pièces détachées



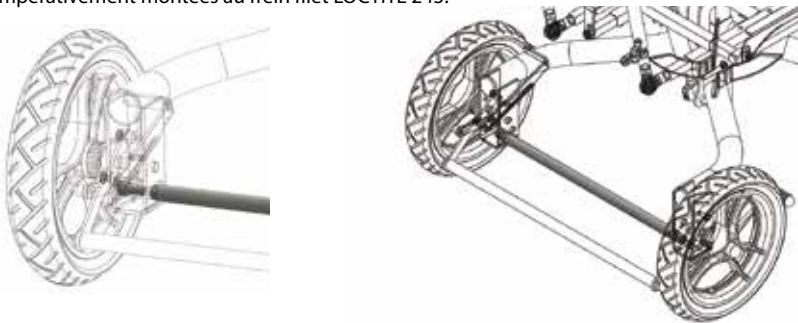
| | | |
|---|----------------------------|------------|
| 1 | Vis BHC M6 L50 | V06Z-0650 |
| 2 | Rondelle nylon Ø6 L15 | V36-061015 |
| 3 | Vis tête hexagonale M6 L40 | V12-0640 |
| 4 | Ecrou frein M6 | V08F-6 |

Barre de renfort (TLA-411)

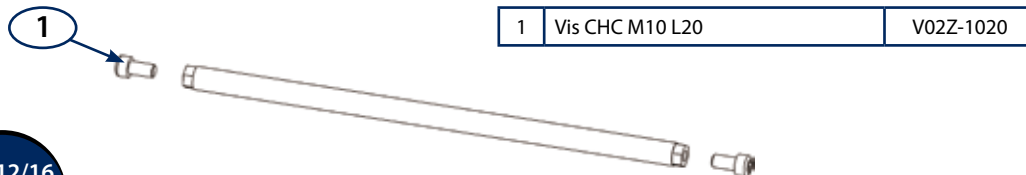
Mise en place

La barre de renfort est prévue pour rigidifier la structure roulante dans le cas de patients spastiques.
Cette barre est montée entre les étriers de roues arrière.
Cet accessoire rend impossible le montage d'anti-bascules (TLA-100AB)

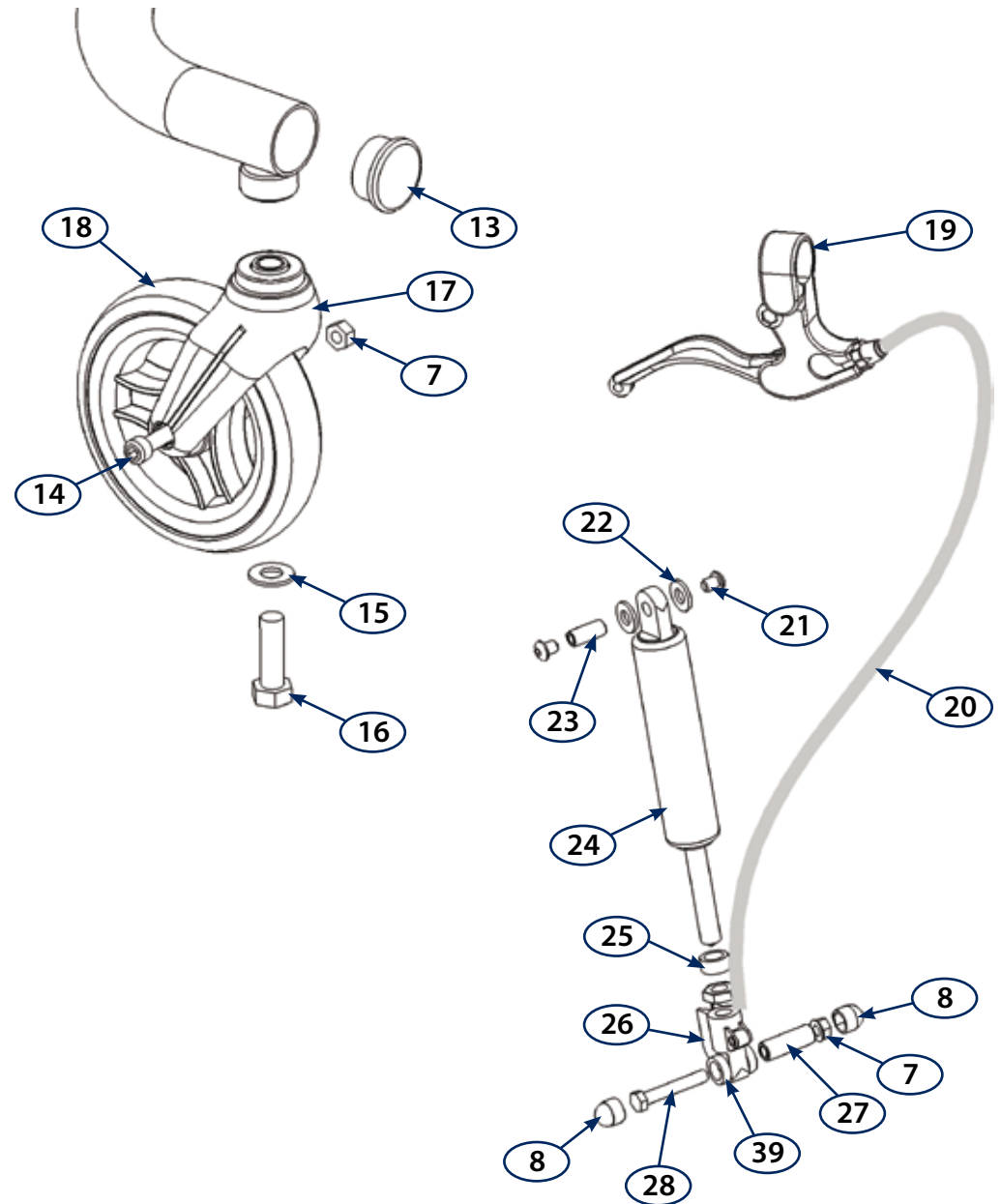
Positionner la barre de renfort entre les étriers de roue au niveau des trous de fixation arrière. Utiliser les vis fournis qui devront être impérativement montées au frein filet LOCTITE 243.

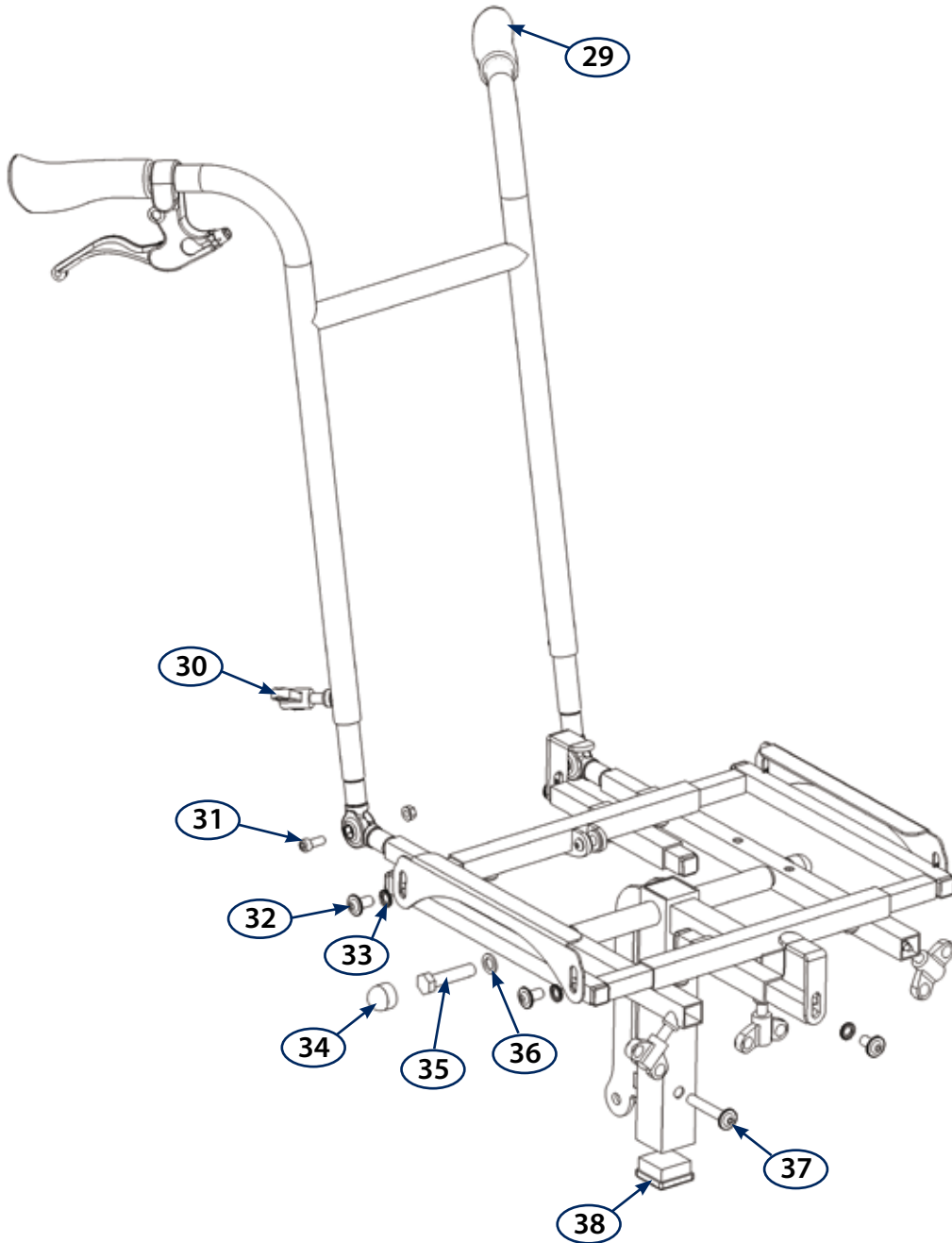


Pièces détachées



| | | |
|---|-----------------|-----------|
| 1 | Vis CHC M10 L20 | V02Z-1020 |
|---|-----------------|-----------|





Anti-basculés (TLA-100AB)

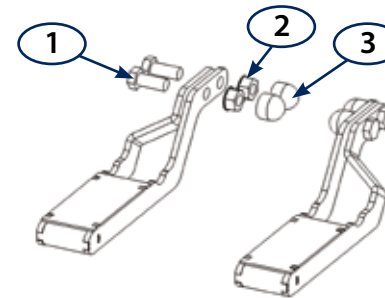
Mise en place

Positionner les antibasculés sur les étriers de roue, de part et d'autre du châssis, au niveau des deux trous prévus pour leur fixation. Utiliser les vis et écrous fournis.

Les antibasculés sont conçus pour ne pas gêner le mouvement de la pédale de frein. Cet accessoire rend impossible le montage de la barre de renfort (TLA-411)



Pièces détachées



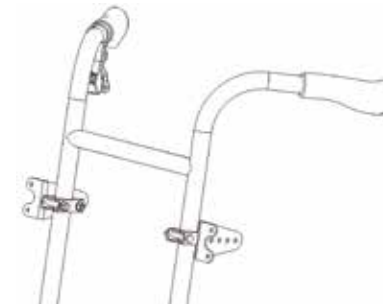
| | | |
|---|----------------------------------|----------|
| 1 | Vis tête hexagonale M10 L25 | V12-1025 |
| 2 | Ecrou frein M10 | V08F-10 |
| 3 | Bouchon pour tête hexagonale M10 | V41-1017 |

Brides de fixation dorsale (TLA-420-22)

Mise en place

Ces brides sont fixées aux tubes du guidon et sont prévues pour fixer le dossier de coques segmentées.

Assembler les différents composants de la bride pour prendre le tube du guidon en sandwich. Sélectionner la position du trou déterminant la longueur du déport.



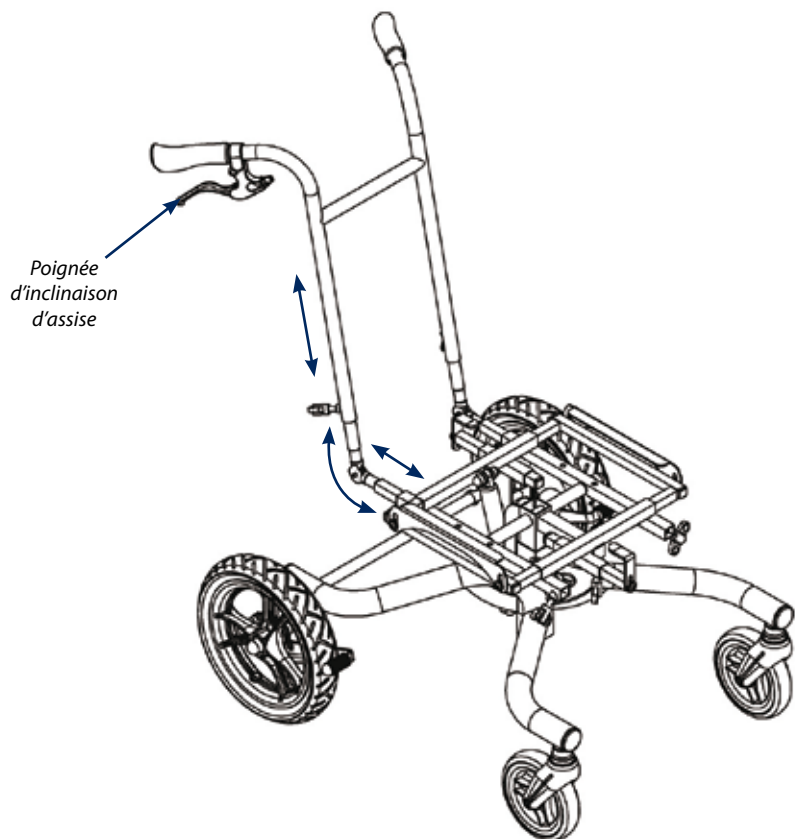
Assembler une bride sur chaque tube du guidon de sorte que le dossier soit pris en 2 points.

Réglage du guidon

Le guidon est réglable en hauteur, inclinaison et profondeur.

Pour ajuster la profondeur du guidon en fonction de la morphologie de la coque, il est possible de recouper le tube carré coulissant dans l'assise.

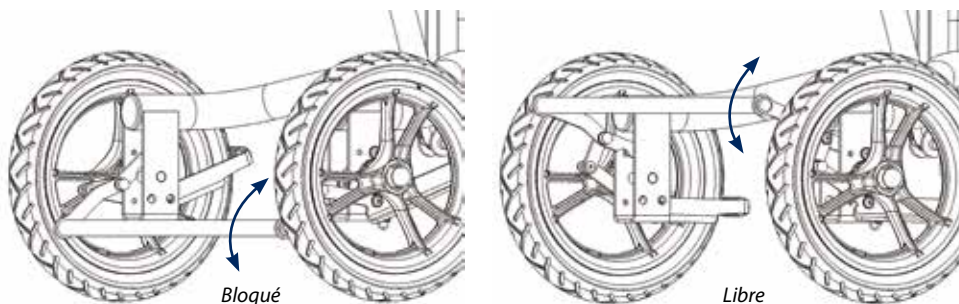
Dans ce cas de figure, le tube doit s'engager dans l'assise d'une longueur mini de 80 mm.



Utilisation du vérin

Dans l'hypothèse où vous seriez amené à ajuster le réglage du déclenchement du vérin, nous vous conseillons de vous reporter à la notice de réglage correspondante.

Frein de parking



L'appui sur la pédale de frein permet l'immobilisation du châssis. Son débloquage est obtenu par relèvement de la pédale.

| | | |
|----|----------------------------------|---------------|
| 1 | Roue Ø290 moyeux Ø12 L46 | V85PU-2901246 |
| 2 | Bouchon pour tête hexagonale M12 | V41-1218 |
| 3 | Ecrou frein M12 | V08F-12 |
| 4 | Bouchon Ø18 | V32-1418 |
| 5 | Vis FHC M6 L20 | V05Z-0620 |
| 6 | Rondelle nylon Ø6 ep 1.2 | V36-061401 |
| 7 | Ecrou frein M6 | V08F-6 |
| 8 | Bouchon pour tête hexagonale M6 | V41-6 |
| 9 | Vis BHC M6 L20 | V06Z-0620 |
| 10 | Ressort de traction | V72TA-125150 |
| 11 | Bague | TLA-100-017 |
| 12 | Sabot de frein | V86N-20 |
| 13 | Bouchon Ø40 | V32-3640 |
| 14 | Vis CHC M8 L55 | V02Z-0855 |
| 15 | Rondelle acier Ø12 | V20Z-122420 |
| 16 | Vis tête hexagonale M12 L40 | V12-1240 |
| 17 | Fourche plastique moyeux 46 H150 | V83P-46150 |
| 18 | Roue Ø150 moyeux Ø8 L46 | V85PU-150846 |
| 19 | Poignée de déclenchement | TLA-115 |
| 20 | Câble L1250mm | TMA-109-125 |
| 21 | Vis BHC M4 L35 | V04Z-0435 |
| 22 | Rondelle nylon Ø8 ep 2 | V36-081702 |
| 23 | Douille | TLA-100-021 |
| 24 | Vérin blocable 400N | T1308-40 |
| 25 | Rondelle nylon Ø10 ep 7.5 | V36-101508 |
| 26 | Tête de déclenchement | TMA-107 |
| 27 | Entretoise Ø6 Ø10 L30 | V0026-061030 |
| 28 | Vis tête hexagonale M6 L40 | V12-640 |
| 29 | Poignée ergo Ø22 | V69-1 |
| 30 | Molette papillon mâle M8 L20 | V30P-820 |
| 31 | Vis CHC M6 L16 | V02Z-0616 |
| 32 | Vis BHC M8 L16 | V06Z-0816 |
| 33 | Rondelle éventail Ø8 | V22-8 |
| 34 | Bouchon pour tête hexagonale M10 | V41-1017 |
| 35 | Vis tête hexagonale M10 L45 | V12-1045 |
| 36 | Rondelle nylon ep 2 | V36-101702 |
| 37 | Vis BHC M8 L50 | V06Z-0850 |
| 38 | Bouchon carré 35x35 | V42-3135 |
| 39 | Rondelle nylon Ø10 ep 5 | V36-101505 |

Mise en place

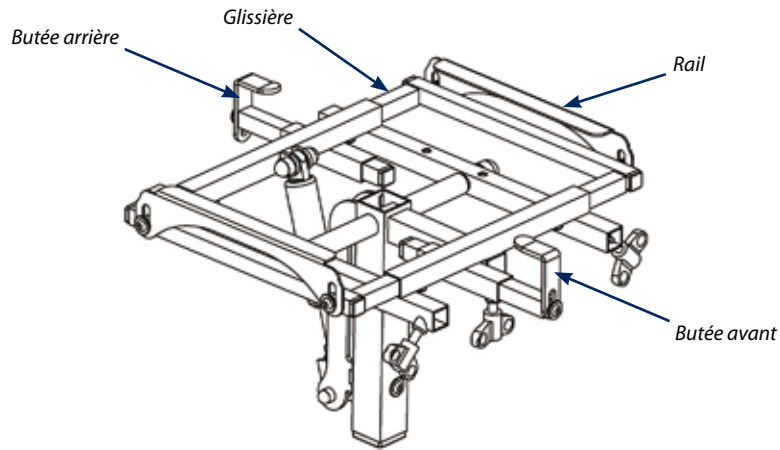
Dimensions du socle

Le socle est bloqué par les butées avant et arrière ainsi que les rails latéraux.

13 mm ≤ épaisseur du socle ≤ 19 mm

300 mm ≤ largeur socle ≤ 500 mm

380 mm ≤ profondeur socle ≤ 550 mm



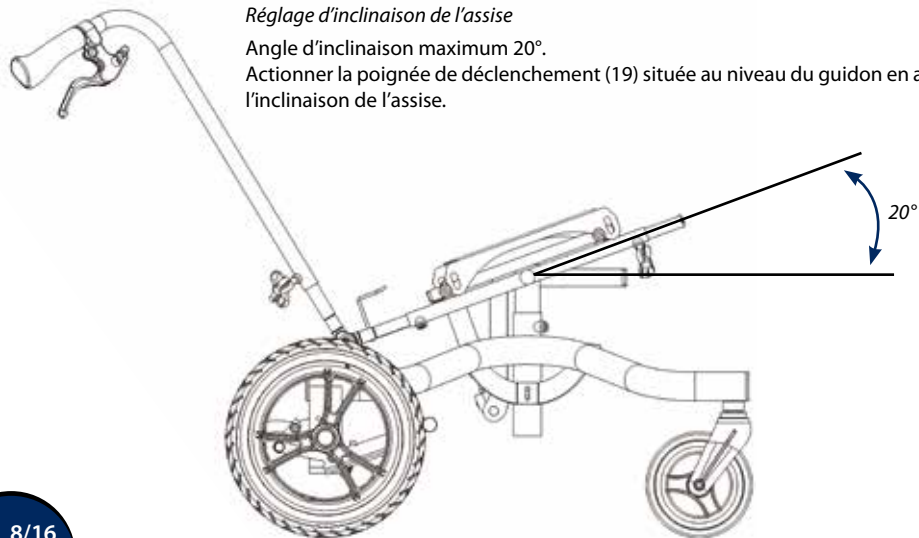
Mise en place et fixation du socle

- Régler l'écartement des glissières, des rails, de la butée arrière et de la butée avant (possibilité de recoupe des tubes glissière)
- Faire reposer le socle sur l'assise
- Aligner le socle par rapport au centre de gravité
- Brider le socle (les vis assurant les différents réglages et bridages doivent être impérativement montées au frein filet LOCTITE 243)

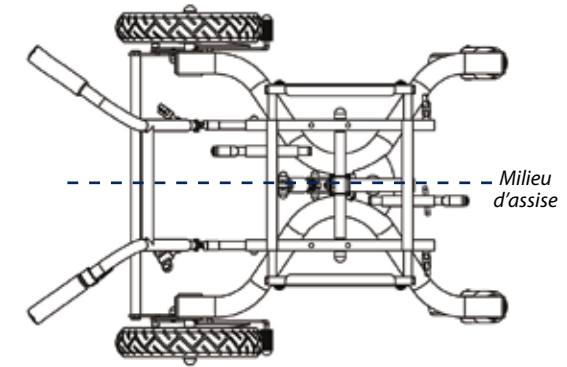
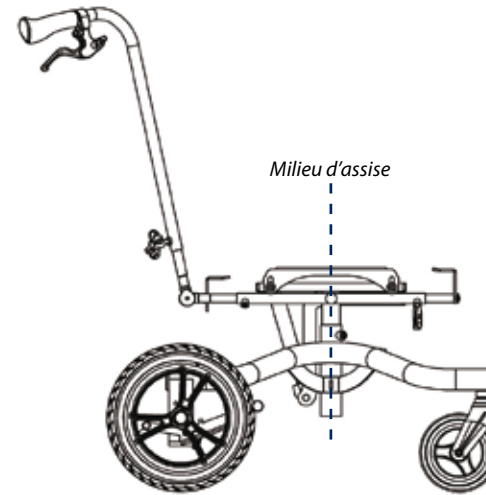
Réglage d'inclinaison de l'assise

Angle d'inclinaison maximum 20°.

Actionner la poignée de déclenchement (19) située au niveau du guidon en accompagnant l'inclinaison de l'assise.



Positionnement du centre de gravité



Réglage de la hauteur d'assise

Le réglage est réalisé au moyen d'une vis (37) traversant le logement du mat de l'assise et de deux vis de pression permettant de supprimer les jeux.

En fonction de leurs positions mutuelles, ces deux vis de pression permettent également d'ajuster la rotation de l'assise de quelques degrés par rapport à la base.

350 mm ≤ Hauteur sol / sous plateau ≤ 410 mm

