

M16NX/M17NX/M19NX/M20NX
Gamme Nx


M16NX et **M17NX**
(20 x 5) (18 x 4)

M19NX et **M20NX**
(20 x 5) (18 x 4)

Désignation

Articulation de genou libre

- M16NX : Série forte Section : 20 x 5 Acier inoxydable Poids : 235 g
- M17NX : Série légère Section : 18 x 4 Acier inoxydable Poids : 178 g

Articulation de genou libre avec déport

- M19NX : Série forte Section : 20 x 5 Acier inoxydable Poids : 264 g
Déport : 20 mm
- M20NX : Série légère Section : 18 x 4 Acier inoxydable Poids : 216 g
Déport : 19 mm

Chaque paire est composée d'une articulation interne coudée et externe.

Destination

Articulation de genou entrant dans la fabrication d'orthèses du membre inférieur.

Compatibilités

Articulation section 20 x 5 mm

- Jeu de montant alu M1AL-20
- Jeu de montant acier M1AC-20
- Passant de sangle M3NX3-M6

Articulation section 18 x 4 mm

- Jeu de montant alu M1AL-18
- Jeu de montant acier M1AC-18
- Passant de sangle M3NX3-M5

Mise en place

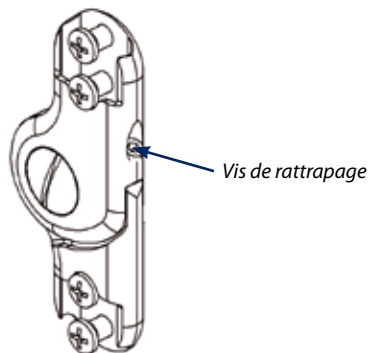
Les vis doivent être montées au frein filet Z31-243 (LOCTITE 243) avant mise en place de l'appareil sur le patient.

Vérifier que le dégauchi de l'appareil soit optimal.

Se reporter à la procédure de mise en oeuvre ZNXFAB et utiliser les outillages de la mallette ZNXFAB.

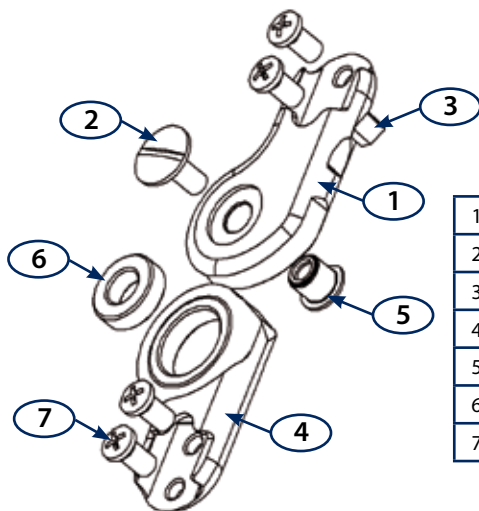
Réglages

Réglage de la butée



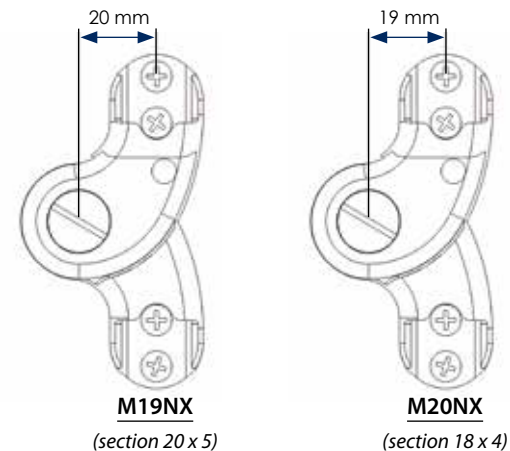
La vis de pression située à l'avant de l'articulation permet d'affiner l'angle de flexion de l'articulation. Celle-ci doit être remontée impérativement au frein filet Z31-243 (LOCTITE 243).

Pièces détachées



		20x5	18x4
1	Chape femelle	-	-
2	Vis de pivot	V0013	V0016
3	Vis de butée	M1607NX	M1607NX
4	Chape mâle	-	-
5	Culot de pivot	V004	V003
6	Roulement à billes	V409175	V408165
7	Vis de fixation	V007-0510	

Déport



Restriction d'utilisation / Précautions d'emploi

- Graisser régulièrement les surfaces en mouvement avec la graisse MOLYCKOTE Z10
- Ne pas mater les vis
- Ne pas chauffer les articulations (utilisation possible du canon air chaud pour décoller les vis uniquement)
- Le bon maniement de l'appareil doit être expliqué au patient
- L'articulation doit être utilisée dans les limites de poids conseillées et suivant l'appréciation de l'orthoprothésiste agréé en fonction du patient à appareiller
- La maintenance du produit reste à l'appréciation de l'orthoprothésiste selon le cadre de l'utilisation
- L'assemblage et l'ajustage doivent être effectués par un personnel qualifié

Entretien / Stockage

- Stocker le produit à l'abri de l'humidité et dans son emballage d'origine (sur lequel est inscrit son numéro de lot)
- La fréquence des visites de contrôle de l'appareil reste à l'appréciation de l'orthoprothésiste en fonction du patient à appareiller

Garantie

La garantie est valable 2 ans pour une utilisation conforme aux instructions du fabricant à partir de la date d'achat du produit.

NB : Pour toutes réclamations veuillez joindre un formulaire de retour dûment complété, tout formulaire incomplet ne pourra être traité.

Marquage CE

Groupe G2M déclare, en sa qualité de distributeur, que toutes ses pièces sont conformes à la directive 2007/47/CE.