

# GAMME NX & ACCESSOIRES

## NX RANGE & ACCESSORIES

### **Cheville / Pied**

*Ankle / Foot*

page 10

### **Genou**

*Knee*

page 11

### **Accessoires**

*Accessories*

pages 12 à 15

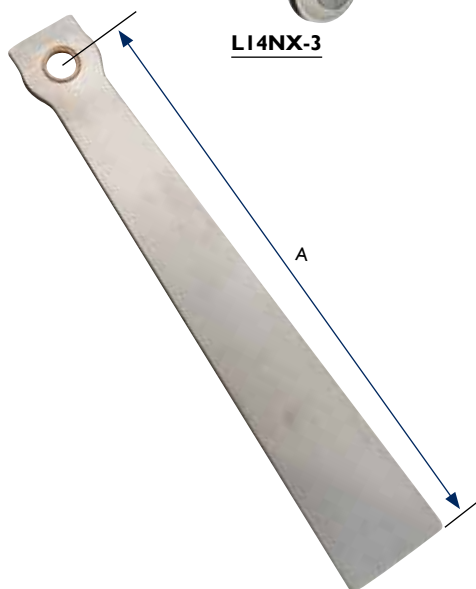


L14NX-1

L14NX-2



L14NX-3



### Articulations de cheville à chape - Cap ankle joints

Références	L14NX-1	L14NX-2	L14NX-3
<b>Description</b> Description	Interne coudée et externe non coudée Contoured medial joint straight lateral joint	Interne et externe coudées Contoured medial and lateral joint	Interne et externe non coudées Straight medial and lateral joint
<b>Matière - Material</b>	Acier inox - Stainless steel		
<b>Poids - Weight</b>	99 g	100 g	96 g
<b>Compatibilité</b> Compatibility	Montants chants ronds 20 x 5 mm ½ Étrier épaisseur 2,5 mm - Tête : Ø 26 mm Rounded edge uprights 20 x 5 mm (MIAL-20-MIAC-20) ½ étriers - Split stirrup (L53NX-1)		

Références	L15NX-1	L15NX-2	L15NX-3
<b>Description</b> Description	Interne coudée et externe non coudée Contoured medial joint straight lateral joint	Interne et externe coudées Contoured medial and lateral joint	Interne et externe non coudées Straight medial and lateral joint
<b>Matière - Material</b>	Acier inox - Stainless steel		
<b>Poids - Weight</b>	75 g	74 g	74 g
<b>Compatibilité</b> Compatibility	Montants chants ronds 18 x 4 mm ½ Étrier épaisseur 2,5 mm - Tête : Ø 24 mm Rounded edge uprights 18 x 4 mm (MIAL-18-MIAC-18) ½ étriers - Split stirrup (L54NX-1)		

<b>Conditionnement - Packaging</b>	Vendu par paire - Sold by pair
------------------------------------	--------------------------------

### Demi-étriers - Split stirrup

Références	L53NX-1	L54NX-1
<b>Description</b> Description	Demi-étrier avec butée postérieure et antérieure Split stirrup with back and front stop	
<b>Matière - Material</b>	Acier inox / bague bronze - Stainless steel / Bronze ring	
<b>Dimensions</b> Dimensions	Tête : Ø 26 mm Épaisseur : 2,5 mm Longueur A : 180 mm	Tête : Ø 24 mm Épaisseur : 2,5 mm Longueur A : 160 mm
<b>Poids - Weight</b>	196 g	154 g
<b>Compatibilité - Compatibility</b>	L14NX - L14NXST	L15NX - L15NXST
<b>Conditionnement - Packaging</b>	Vendu par paire - Sold by pair	

### Pièces détachées - Service parts

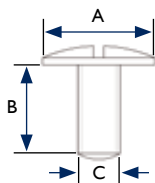
Références	V0013	V0016
<b>Description</b> Description	Vis d'axe pour L14NX/L14NXST Axis screw for L14NX/L14NXST	Vis d'axe pour L15NX/L15NXST Axis screw for L15NX/L15NXST
<b>Matière - Material</b>	Inox - Stainless steel	
<b>Dimensions</b> Dimensions	A = 16 mm - B = 13,5 mm C = M6 x 100	A = 14 mm - B = 12 mm C = M5 x 80

Références	V008	V009
<b>Description</b> Description	Culot pour L15NX Bearing nut for L15NX	Culot pour L14NX Bearing nut for L14NX
<b>Matière - Material</b>	Inox - Stainless steel	
<b>Dimensions</b> Dimensions	A = 9 mm - B = 6,5 mm C = M5 x 80	A = 9 mm - B = 7,5 mm C = M6 x 100

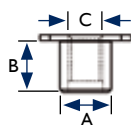
Référence	V007-0510
<b>Description - Description</b>	Vis de montage de montants - Upright assembly screw
<b>Matière - Material</b>	Inox - Stainless steel
<b>Dimensions - Dimensions</b>	A = 8 mm - B = 7,5 mm - C = M5 x 80
<b>Conditionnement - Packaging</b>	Vendu à l'unité - Sold by unit



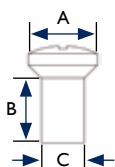
V0013



V008



V007-0510





### Articulations de genou avec verrou à levier - Lock lever knee joints

Références	M10NX	M11NX
<b>Description</b> <i>Description</i>	Verrou horizontal - Articulation interne coudée Rappel de verrou automatique <i>Horizontal bale - Contoured medial joint - Automatic lock return</i>	
<b>Matière - Material</b>	Acier inox - Stainless steel	
<b>Dimensions</b> <i>Dimensions</i>	A = 60 mm B = 42 mm	A = 57 mm B = 39 mm
<b>Série - Set</b>	Forte - Strong	Légère - Light
<b>Poids - Weight</b>	342 g	258 g
<b>Compatibilité</b> <i>Compatibility</i>	Montants chants ronds 20 x 5 mm <i>Rounded edges uprights 20 x 5 mm</i>	Montants chants ronds 18 x 4 mm <i>Rounded edges uprights 18 x 4 mm</i>

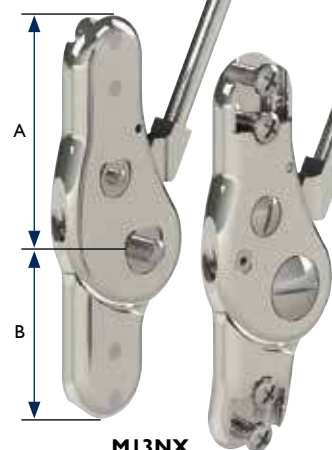
Références	M13NX	M14NX
<b>Description</b> <i>Description</i>	Verrou vertical - Articulation interne coudée Rappel de verrou automatique <i>Vertical bale - Contoured medial joint - Automatic lock return</i>	
<b>Matière - Material</b>	Acier inox - Stainless steel	
<b>Dimensions</b> <i>Dimensions</i>	A = 60 mm B = 42 mm	A = 57 mm B = 39 mm
<b>Série - Set</b>	Forte - Strong	Légère - Light
<b>Poids - Weight</b>	360 g	273 g
<b>Compatibilité</b> <i>Compatibility</i>	Montants chants ronds 20 x 5 mm <i>Rounded edges uprights 20 x 5 mm</i>	Montants chants ronds 18 x 4 mm <i>Rounded edges uprights 18 x 4 mm</i>

<b>Pour commander</b> <i>Ordering info</i>	Indiquer la référence et le côté - Ex. : M13NX droite <i>Give the reference and the side - Ex. M13NX right</i>	
<b>Conditionnement - Packaging</b>	Une paire d'articulations par sachet - <i>One pair of joint per sachet</i>	



**M10NX**

- **Vis de rattrapage de jeu**  
*Play adjustment screw*



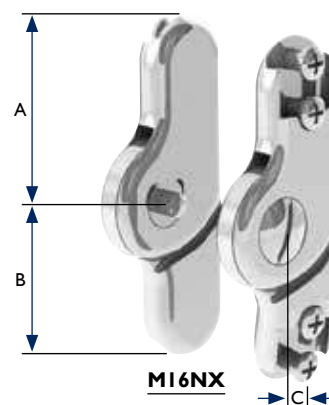
**M13NX**

### Articulations libres - Free joints

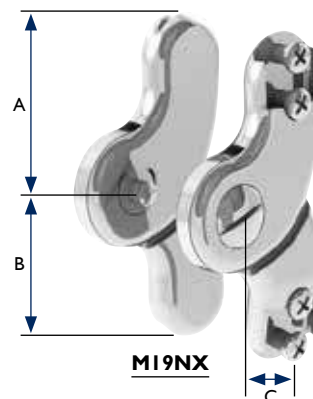
Références	M16NX	M17NX
<b>Description</b> <i>Description</i>	Articulations libres - Articulation interne coudée. <i>Free joints - Countoured internal joint.</i>	
<b>Matière - Material</b>	Acier inox - Stainless steel	
<b>Dimensions</b> <i>Dimensions</i>	A = 45 mm B = 42 mm C = 10 mm	A = 42 mm B = 39 mm C = 9 mm
<b>Série - Set</b>	Forte - Strong	Légère - Light
<b>Poids - Weight</b>	235 g	178 g
<b>Compatibilité</b> <i>Compatibility</i>	Montants chants ronds 20 x 5 mm <i>Rounded edges uprights 20 x 5 mm</i>	Montants chants ronds 18 x 4 mm <i>Rounded edges uprights 18 x 4 mm</i>

Références	M19NX	M20NX
<b>Description</b> <i>Description</i>	Articulations libres déportées (déport de 20 mm) Articulation interne coudée. <i>Free offset knee joints (offset 20 mm) - Countoured internal joint.</i>	
<b>Matière - Material</b>	Acier inox - Stainless steel	
<b>Dimensions</b> <i>Dimensions</i>	A = 48 mm B = 43 mm C = 20 mm	A = 40 mm B = 40 mm C = 19 mm
<b>Série - Set</b>	Forte - Strong	Légère - Light
<b>Poids - Weight</b>	264 g	216 g
<b>Compatibilité</b> <i>Compatibility</i>	Montants chants ronds 20 x 5 mm <i>Rounded edges uprights 20 x 5 mm</i>	Montants chants ronds 18 x 4 mm <i>Rounded edges uprights 18 x 4 mm</i>

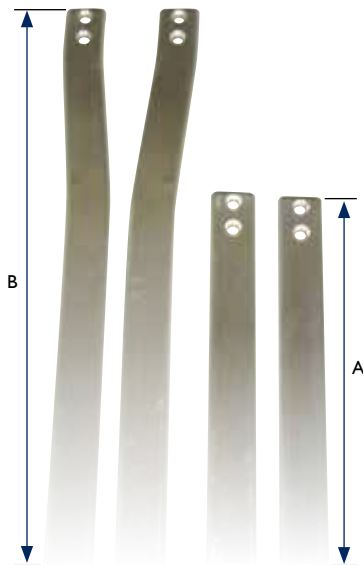
<b>Pour commander</b> <i>Ordering info</i>	Indiquer la référence et le côté - Ex. : M13NX droite <i>Give the reference and the side - Ex. M13NX right</i>	
<b>Conditionnement - Packaging</b>	Une paire d'articulations par sachet - <i>One pair of joint per sachet</i>	



**M16NX**

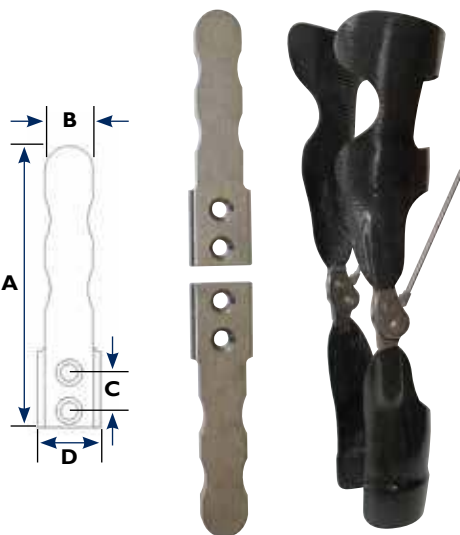


**M19NX**



### Jeu de montants - Set of uprights

Références	MIAL20	MIAL18	MIAC20	MIAC18
<b>Description</b> <i>Description</i>	Jeu de montants préperçés pour articulation de la gamme Nx <i>Set of uprights for Nx range</i>			
<b>Matière - Material</b>	Aluminium - Aluminium		Acier - Steel	
<b>Dimensions</b> <i>Dimensions</i>	A = 400 mm B = 500 mm C = 20 x 5 mm	A = 400 mm B = 500 mm C = 18 x 4 mm	A = 400 mm B = 500 mm C = 20 x 5 mm	A = 400 mm B = 500 mm C = 18 x 4 mm
<b>Compatibilité</b> <i>Compatibility</i>	L14NX - M10NX M13NX - M16NX M19NX	L15NX - M11NX M14NX - M17NX M20NX	L14NX - M10NX M13NX - M16NX M19NX	L15NX - M11NX M14NX - M17NX M20NX
<b>Conditionnement</b> <i>Packaging</i>	Un jeu de montants par sachet <i>One set of upright per sachet</i>			




### Jeu d'inserts pour stratification - Set of inserts for lamination

Références	M1014NXST	M1114NXST
<b>Description</b> <i>Description</i>	Montants pour la réalisation d'orthèse composite <i>Set of inserts to integrate into laminated orthosis.</i>	
<b>Matière - Material</b>	Aluminium - Aluminium	
<b>Dimensions</b> <i>Dimensions</i>	A = 83 mm B = 14,80 mm C = 12 mm D = 20 mm	A = 81 mm B = 13,80 mm C = 11 mm D = 18 mm
<b>Compatibilité</b> <i>Compatibility</i>	L14NX - M10NX - M13NX M16NX - M19NX	L15NX - M11NX - M14NX M17NX - M20NX
<b>Conditionnement</b> <i>Packaging</i>	Un jeu de montants par sachet <i>One set of upright per sachet</i>	



### Jeu de montants enroulement carbone - Set of carbon uprights JAD

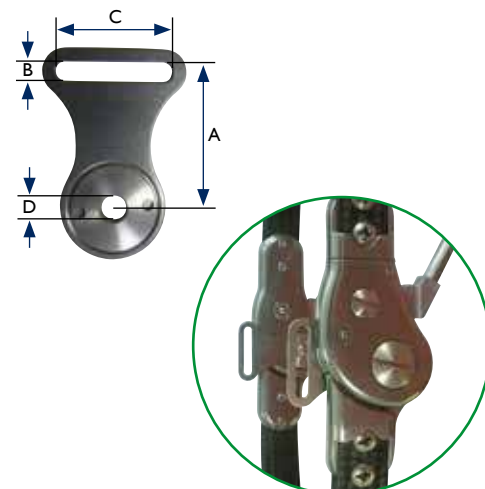
Référence	SOI39MTJ
<b>Description</b> <i>Description</i>	Les montants carbone JAD sont la reproduction exacte de votre modèle. La technique spéciale que nous utilisons (JAD) nous permet la réalisation des montants les plus légers et résistants du marché. <i>These carbon uprights are the exact copy of existing models. The special technic used (JAD) allows us to offer the strongest and lightest carbon uprights available on the market.</i>
<b>Matière</b> <i>Material</i>	Carbone  Technique d'enroulement filamentaire carbone <i>Single carbon filament winding process</i>
<b>Conditionnement</b> <i>Packaging</i>	Un jeu de montants par sachet <i>One set of upright per sachet</i>
Contactez-nous pour obtenir plus d'informations. <i>Contact us fore more informations.</i>	

Contactez  
**CSM**



### Paire de passant de fronde - Pair of loops for patellar strap

Références	M3NX1	M3NX2		M3NX3	
<b>Description</b> Description	Paire de passant de fronde Pair of loops for patellar strap				
<b>Matière - Material</b>	Acier inoxydable - Stainless steel				
<b>Dimensions</b> Dimensions	A = 19 mm B = 5 mm C = 21 mm D = M5 Ep. = 2 mm	A = 25,5 mm B = 5 mm C = 25 mm D = M5/M6 Ep. = 2 mm		A = 30,5 mm B = 5 mm C = 25 mm D = M5/M6 Ep. = 2 mm	
<b>Filetage - Thread</b>	M5	M5	M6	M5	M6
<b>Compatibilité</b> Compatibility	M12 - M15 M15SR M17 - M18 M27 - M30	M08-18 M09-18 M11 M11SR M14 M14SR M26 M29	M08-20 M09-20 M10 M10SR M13 M13SR M16 M25 M28	M11NX M11NXST M14NX M14NXST	M10NX M10NXST M13NX M13NXST
<b>Pour commander</b> Ordering info	Indiquer la référence et le filetage - Ex. : M3NX2-M5 Give the reference - Ex. : M3NX2-M5				
<b>Conditionnement</b> Packaging	Une paire de passant avec visserie par sachet A pair of loops per sachet				



### Tige de verrou pour Gamme Nx - Lock lever for Nx Range

Références	M1012NX		M1112NX	
<b>Description</b> Description	Tige de verrou Hoffa à visser pour Gamme Nx Threaded lock lever			
<b>Matière - Material</b>	Acier inoxydable - Stainless steel			
<b>Longueurs - Length</b>	160 mm	200 mm	130 mm	180 mm
<b>Diamètre - Diameter</b>	6 mm	6 mm	5 mm	5 mm
<b>Poids - Weight</b>	32 g	40 g	18 g	25 g
<b>Compatibilité</b> Compatibility	<b>Articulations - Knee joint :</b> M10NX - M13NX M10NXST - M13NXST <b>Douille de liaison - Junction sleeve :</b> M1006R		<b>Articulations - Knee joint :</b> M11NX - M14NX M11NXST - M14NXST <b>Douille de liaison - Junction sleeve :</b> M1106R	
<b>Pour commander</b> Ordering info	Indiquer la référence et la longueur - Ex. : M1012NX-200 Give the reference and the length - Ex. : M1012NX-200			
<b>Conditionnement</b> Packaging	Vendu à l'unité Sold by the unit			



**M1012NX**



**M1006R**



**M1106R**

### Verrous pour Gamme Nx - Bails for Nx Range

Références	M1007NX	M1107NX	M1008NX	M1108NX
<b>Description - Description</b>	Verrou horizontal - Horizontal bail		Verrou vertical - Vertical bail	
<b>Matière - Material</b>	Inox - Stainless steel			
<b>Compatibilité</b> Compatibility	M10NX M10NXST	M11NX M11NXST	M13NX M13NXST	M14NX M14NXST



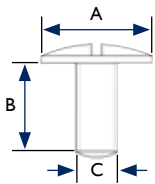
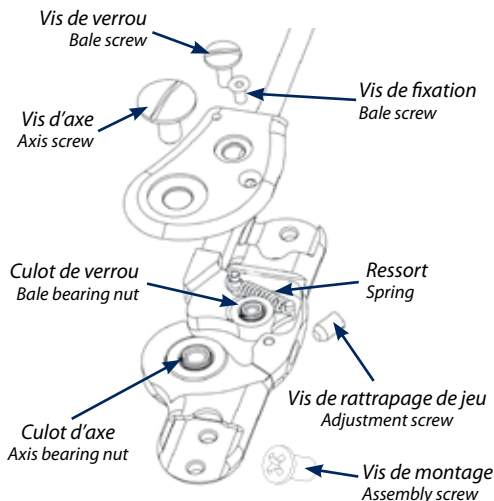
**M1007NX**



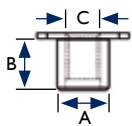
**M1008NX**



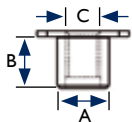
### Accessoires - Accessories



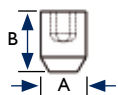
**V0013**



**V001**



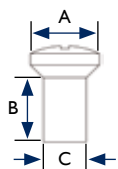
**V008**



**V03Z**



**V72TA-0460850**



**V007-0510**

### Pièces détachées - Service parts

Références	V0013	V0016	V0027
Description - Description	Vis d'axe - Axis screw		Vis de verrou - Bale screw
Matière - Material	Inox - Stainless steel		
Dimensions	A = 16 mm - B = 13,5 mm C = M6 x 100	A = 14 mm - B = 12 mm C = M5 x 80	A = 10 mm - B = 10,6 mm C = M4 x 70
Compatibilité	M10NX - M10NXST M13NX - M13NXST	M11NX - M11NXST M14NX - M14NXST	M10NX - M10NXST M11NX - M11NXST M13NX - M13NXST M14NX - M14NXST

Références	V004	V003	V002	V001
Description - Description	Culot d'axe - Axis bearing nut		Culot de verrou - Bale bearing nut	
Matière - Material	Inox - Stainless steel			
Dimensions	A = 9 mm B = 7,5 mm C = M6 x 100	A = 8 mm B = 6,75 mm C = M5 x 80	A = 7 mm B = 7,5 mm C = M4 x 70	A = 7 mm B = 6,75 mm C = M4 x 70
Compatibilité	M10NX M10NXST M13NX M13NXST	M11NX M11NXST M14NX M14NXST	M10NX M10NXST M13NX M13NXST	M11NX M11NXST M14NX M14NXST

Références	V008	V009
Description	Culot pour L15NX/L15NXST Bearing nut for L15NX/L15NXST	Culot pour L14NX/L14NXST Bearing nut for L14NX/L14NXST
Matière - Material	Inox - Stainless steel	
Dimensions	A = 9 mm - B = 6,5 mm C = M5 x 80	A = 9 mm - B = 7,5 mm C = M6 x 100

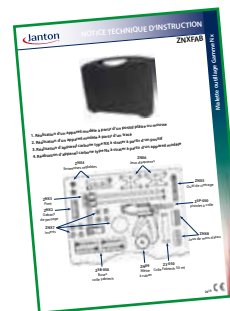
Références	V03Z-0508	V03Z-0506
Description - Description	Vis de rattrapage du jeu - Adjustment screw	
Matière - Material	Acier zingué - Steel cover with zinc	
Dimensions	A = M5 x 80 mm B = 8 mm	A = M5 x 80 mm B = 6 mm
Compatibilité	M10NX - M10NXST M13NX - M13NXST	M11NX - M11NXST M14NX - M14NXST

Références	V72TA-0460850
Description - Description	Ressort - Spring
Matière - Material	Acier - Steel

Référence	V007-0510
Description - Description	Vis de montage de montants - Upright assembly screw
Matière - Material	Inox - Stainless steel
Dimensions - Dimensions	A = 8 mm - B = 7,5 mm - C = M5 x 80
Compatibilité - Compatibility	Gamme Nx - Nx Range



**ZNXFAB**



Vous pouvez télécharger la notice d'utilisation sur : [www.groupe-g2m.com](http://www.groupe-g2m.com)



**Montage sur positif**  
Assembly with positive mold

Dans la **MALETTE DE FABRICATION ORTHÈSE ZNXFAB** sont regroupés l'ensemble des outillages et accessoires nécessaires à la réalisation d'une orthèse à partir d'un tracé, d'un négatif, d'un positif (plâtre ou PU) ou d'un modèle. Les différentes techniques que nous préconisons sont regroupées au sein d'une notice d'utilisation détaillée.

You will find in this toolcase all the necessary elements for the realisation of an orthosis starting either from a drawing, a negative/positive cast (plaster or PU foam) or from a model. You will find the step by step process we propose in the detailed technical leaflet included.

### Composition

Référence	Désignation	Description
<b>ZNX2</b>	Gabarit de perçage Drilling tool	Pour le perçage des montants en 18x4 et 20x5 For drilling of 18x4 and 20x5 uprights
<b>ZNX3</b>	Pont de positionnement Insert positioning tool	Pour un positionnement précis des inserts dans le positif For correct positioning of the inserts in the positive mold
<b>ZNX4</b>	Entretoises Alignment jig	Pour le positionnement des articulations sur un tracé For joint positioning on a drawing
<b>ZNX6</b>	Jeu d'équerres Squares	Pour le positionnement des articulations sur un tracé For joint positioning on a drawing
<b>ZNX7</b>	Jeu d'inserts Set of inserts	Pour permettre un bon positionnement des articulations sur positif For easy and correct positioning of joints on the positive mold
<b>ZMI 10-150</b>	Mètre ruban Measuring tape	Pour prendre les mesures To take the measures
<b>Z3K-050</b>	Kit colle Fabtech Two part urethan adhesive	Pour fixer les inserts dans les positifs (plâtre ou PU) For bending of inserts in the positive mold



**Montage sur tracé**  
Assembly with drawing



**Inserts pour prépeg**  
Prepeg inserts