

STRATIFICATION

LAMINATION

Résines _____ pages 16-17
Resins

Tissus tubulaires _____ page 18
Laminating fabrics

Tissus carbone _____ page 19
Carbon fabrics

Accessoires _____ page 20-21
Accessories

STRATIFICATION LAMINATION

Résines - Resins



- Excellentes propriétés mécaniques
- Facilité d'imprégnation (fluidité)
- Durcissement à température ambiante
- Très bonne tolérance cutanée
- Thermoformable après durcissement pour d'éventuelles retouches
- Temps de travail : 25 min*
- Garde une bonne transparence car moins exothermique que les produits concurrents
- Excellent mechanical properties
- Ease of impregnation
- Cure of room temperature
- Very good skin tolerance
- Possibility to heat modify shape
- Working time 25 min*
- Remain transparent



* Également disponible en 40 min sur demande.
Also available in 40 min on request.

Utilisation

Use

Emboîture tibiale : environ 400 g,
soit 12 g de durcisseur
BK prosthesis : approx. 400 g
i.e. 12 g of hardener

Résines Jantacryl - Jantacryl resins

Références	W0905	W1005	W1205
Description <i>Description</i>	Pour carbone <i>For carbon</i>	À stratifier <i>Laminating</i>	Colle <i>Glue</i>
Matière <i>Material</i>	Résines acryliques <i>Acrylic resins</i>		
Poids - Weight	4,9 kg		
Compatibilité <i>Compatibility</i>	Durcisseur en poudre W13-150 (rapport 3 %) <i>Hardening powder W13-150 (ratio 3 %)</i>		
Conditionnement - Packaging	Bidon métallique - <i>Metallic can</i>		

Durcisseur en poudre - Hardening powder



Référence	W13-150
Description <i>Description</i>	Pour l'activation des résines acryliques (type Jantacryl). <i>For activating acrylic resins (Jantacryl type).</i>
Matière <i>Material</i>	Peroxyde de Benzoil (poudre) <i>Benzoil Peroxide (powder)</i>
Poids - Weight	150 g
Compatibilité <i>Compatibility</i>	Résines acryliques de type Jantacryl (rapport 3 %) ou 1 cuillère (1,5 g) pour 50 g de résine. <i>Acrylic resins of type Jantacryl (ratio 3 %) or 1 spoon (1,5 g) for 50 g of resin</i>
Conditionnement - Packaging	Vendu en pot - <i>Plastic box</i>

Colorant pour résine acrylique - Colouring paste



Référence	Z39C				
Couleurs <i>Colors</i>	Chair (CH) <i>Skin</i>	Chair foncé (CHF) <i>Dark skin</i>	Blanc (B) <i>White</i>	Bleu (BL) <i>Blue</i>	Jaune (J) <i>Yellow</i>
	Orange (OR) <i>Orange</i>	Rouge (R) <i>Red</i>	Vert (V) <i>Green</i>	Noir (N) <i>Black</i>	
Poids - Weight	250 g				
Pour commander <i>Ordering info</i>	Indiquer la référence et la couleur - Ex. : Z39C-250CH <i>Give the reference and the color - Ex. : Z39C-250CH</i>				
Conditionnement - Packaging	Vendu en tube - <i>Sold in tube</i>				



ORTHOPOXY®

Sans Bisphénol A (BPA) - Biosourcée
BPA free- Biobased

NOUVEAU
NEW



GREEN

- Imprégnation optimale des fibres
- Utilisation avec tout matériaux y compris les fibres naturelles (lin/basalte)
- Non-inflammable
- Sans Bisphénol A (BPA)
- Breveté pour l'appareillage orthopédique
- Respecte l'environnement (biosourcée jusqu'à 28 %)
- Très haute résistance mécanique des pièces réalisées
- Excellent fiber impregnation
- Can be used with all materials including natural fibers (flax, basalt...)
- Non flammable
- BPA free
- Especially developped for O & P use
- Environment friendly (28 % bio based)
- Rigid and resistant

- Respecte l'environnement
Respect the environment
- Beaucoup moins nocive pour l'utilisateur
Less dangerous for user



Résines Orthopoxy - Orthopoxy resins

Références	W08R-SLW5	W08R-FST5
Description Description	Prise lente : 1h30 pour 200 g Temps de gel : 5h30 Slow : 1h30 for 200g Gel time : 5h30	Prise rapide : 35 min pour 200 g Temps de gel : 1h30 Slow : 35 min for 200g Gel time : 1h30
	Postcuisson 100 °C - 1h Post cure 100 °C	
Matière Material	Résines epoxy biosourcées Biobased epoxy resins	
Poids - Weight	5 kg	
Compatibilité Compatibility	Durcisseur W08D-SLW/FST (rapport 40 % - 40 g de durcisseur pour 100 g de résine) Hardener W08D-SLW/FST (ratio 40 %)	
Conditionnement - Packaging	Bidon plastique - Plastic can	

Utilisation

Use
Emboîture tibiale : 200 g,
soit 80 g de durcisseur
BK prosthesis : approx. 200 g
i.e. 80 g of hardener

Durcisseurs pour résines Orthopoxy - Orthopoxy resins hardening

Références	W08D-SLW1	W08D-FST1
Description Description	Pour résine Orthopoxy Slow For Orthopoxy Slow resin	Pour résine Orthopoxy Fast For Orthopoxy Fast resin
Poids - Weight	1 kg	
Compatibilité Compatibility	Résines Orthopoxy (rapport 40 %) Orthopoxy resins (ratio 40 %)	
Conditionnement - Packaging	Bidon plastique - Plastic can	



Jersey tubulaire verre - Lamination tubular

Référence	W50
Description <i>Description</i>	Jersey tubulaire - Fibre de verre <i>Tubular stockinette - Fiber glass</i>
Dimensions <i>Dimensions</i>	Disponible en largeur de 6, 8, 10, 12, 15, 20, 25 et 30 cm <i>Width : 6, 8, 10, 12, 15, 20, 25 and 30 cm</i>
Poids - Weight	1 kg
Pour commander <i>Ordering info</i>	Indiquer la référence et la largeur - Ex. :W50-20 <i>Give the reference and the width - Ex. :W50-20</i>



Jersey tubulaire Perlon/Nylon - Lamination tubular

Références	W51X	W52X	W53X
Description <i>Description</i>	Jersey tubulaire Nylon/Fibre de verre <i>Tubular stockinette Nylon/Fiber glass</i>	Jersey tubulaire Perlon blanc <i>Tubular stockinette Perlon - White</i>	Jersey tubulaire Nylon chair <i>Tubular stockinette Nylon - Skin color</i>
Élasticité - Stretch	230 %	275 %	300 %
Dimensions <i>Dimensions</i>	Disponible en largeur de 9, 12, 15 et 20 cm <i>Width : 9, 12, 15, 20 cm</i>	Disponible en largeur de 8, 10, 12, 15 et 20 cm <i>Width : 8, 10, 12, 15, 20 cm</i>	Disponible en largeur de 9, 12, 15 et 20 cm <i>Width : 9, 12, 15, 20 cm</i>
Poids <i>Weight</i>	1 kg	500 g (Largeur 8 cm) 1 kg (Autres largeurs)	500 g
Pour commander <i>Ordering info</i>	Indiquer la référence et la largeur - Ex. :W51X-20 <i>Give the reference and the width - Ex. :W51X-20</i>		

Gaine hyper-extensible de finition - Hyper-elastic tubular sheath for finishing



Référence	W54A-30
Description <i>Description</i>	Gaine 100 % polyamide hyper-extensible utilisable dans de nombreuses applications, comme en couche de finition sur stratification carbone par exemple. <i>100 % hyper-elastic polyamid sheath can be used in many ways as for example final finishing layer for laminated sockets.</i>
Dimensions <i>Dimensions</i>	Largeur de 6 cm <i>Width : 6 cm</i>
Conditionnement <i>Packaging</i>	Rouleau de 30 m environ <i>Approx. 30 m roll</i>

- Avec couture distale
With distal seam



Chaussette polyamide "Ultra stretch" - Polyamid sheath "Ultra stretch"

Référence	W54G01
Description <i>Description</i>	Chaussette polyamide hyper extensible multiusage (drainage de résine, couche de finition sur stratification carbone, renfort textile pour manchon silicone, ...) <i>Hyper elastic polyamid sock used for many applications (finish layer for carbon lamination, help drain resin, reinforcement for custom-made silicon liner, ...)</i>
Pour commander <i>Ordering info</i>	Indiquer la référence et la quantité - Ex. :W54G01-50 <i>Give the reference and the quantity - Ex. :W54G01-50</i>
Conditionnement <i>Packaging</i>	Lot de 50 ou 100 chaussettes <i>Sold by 50 or 100 sheath</i>



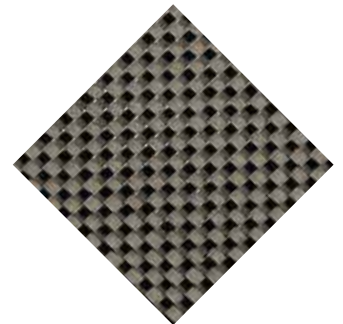
Tissu sergey carbone - Twill 2 x 2 carbon fabric

Référence	W57SE	W57SE-12K
Description <i>Description</i>	Pour emboîtures carbone, embrasses pour orthèses, ... <i>For prosthetic sockets, orthotic braces ...</i>	
Dimensions - Dimensions	1000 mm	1000 mm
Poids - Weight	200 g/m ²	600 g/m ²
Compatibilité <i>Compatibility</i>	Résine acrylique carbone (Jantacryl carbone W0905) <i>Acrylic carbon resin type Jantacryl W0905</i>	
Conditionnement - Packaging	Vendu au mètre - Sold by the meter	



Tissu taffetas carbone - Plain carbon fabric

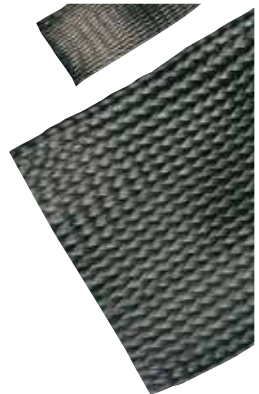
Référence	W57TA
Description <i>Description</i>	Idéal pour la réalisation de renforts. <i>Perfect for reinforcement bands.</i>
Dimensions - Dimensions	1000 mm
Poids - Weight	200 g/m ²
Compatibilité <i>Compatibility</i>	Résine acrylique carbone (Jantacryl carbone W0905) <i>Acrylic carbon resin type Jantacryl W0905</i>
Conditionnement - Packaging	Vendu au mètre - Sold by the meter



Tresse tubulaire carbone - Woven carbon fiber stockinette

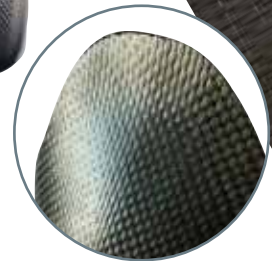
Référence	W57GA
Description <i>Description</i>	Tresse tubulaire carbone 12 k (sauf largeur 150 mm - 3 x 12 k) <i>Woven carbon fiber 12 k (except width 150 mm - 3 x 12 k)</i>
Dimensions <i>Dimensions</i>	Largeur à plat : 80, 100, 114, 125, 150, 190 mm <i>Flat width : 80, 100, 114, 125, 150, 190 mm</i>
Pour commander <i>Ordering info</i>	Indiquer la référence et la largeur - Ex. : W57GA-080 <i>Give the reference and the width - Ex. : W57GA-080</i>
Conditionnement - Packaging	Vendu au mètre - Sold by the meter

- Tresse en 150 mm
3 x 12 k
Width 150 mm : 3 x 12 k



Tresse tubulaire carbone UD élastique - Woven carbon UD stockinette

Référence	W57UD-150
Description <i>Description</i>	Tresse carbone UD (unidirectionnelle) avec trame élastique qui permet d'épouser les formes les plus complexes tout en gardant la trame carbone toujours bien orientée. Gaine à utiliser pour un rendu carbone naturel intérieur/extérieur. Nous recommandons d'utiliser la résine spéciale carbone W0905. <i>Woven carbon UD stockinette containing an elastic weft thread allowing the carbon threads to keep a 0° orientation, regard less of their diameter for axial reinforcement of thin-walled, high strength resin laminates.</i>
Dimensions <i>Dimensions</i>	Largeur à plat : 150 mm <i>Flat width : 150 mm</i>
Conditionnement - Packaging	Vendu au mètre - Sold by the meter



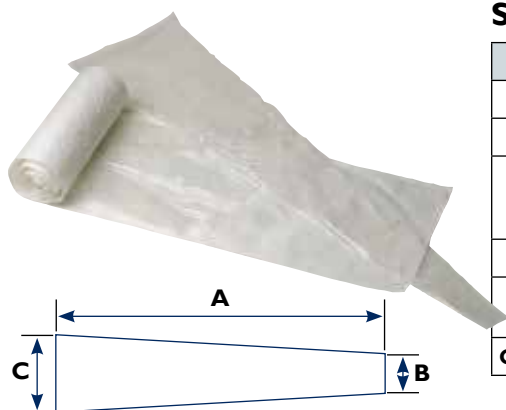
Bande de renfort carbone - Carbon fiber webbing

Référence	W57BR
Description <i>Description</i>	Bande de carbone unidirectionnelle pour créer des zones de renfort. <i>Unidirectional braid to create reinforcement areas.</i>
Dimensions - Dimensions	Largeur : 25 ou 50 mm - Width : 25 or 50 mm
Poids - Weight	300 g/m ² / UD12K
Conditionnement - Packaging	Vendu en rouleau de 50 ml - 50 ml roll





Sac PVA standards - Standard PVA bags



Référence	W56							
Matière - Material	PVA							
Dimensions - Dimensions		A	B	C		A	B	C
Taille - Size	1	102 cm	5 cm	10 cm	4	102 cm	5 cm	25 cm
	2	102 cm	5 cm	15 cm	5	102 cm	5 cm	30 cm
	3	102 cm	5 cm	20 cm	6	102 cm	5 cm	35 cm
Compatibilité - Compatibility	Résine acrylique de type Jantacryl - Acrylic resins of type Jantacryl							
Pour commander Ordering info	Indiquer la référence et la taille - Ex. :W56-2 Give the reference and the size - Ex. :W56-2							
Conditionnement - Packaging	Boîte de 20 sacs - A box of 20 bags							

Rouleau PVA - PVA roll



Référence	W56R		
Matière - Material	PVA		
Dimensions - Dimensions		Largeur	Longueur
Taille Size	1	102 cm	47 m
	2	130 cm	30 cm
Compatibilité - Compatibility	Résine acrylique de type Jantacryl - Acrylic resins of type Jantacryl		
Pour commander Ordering info	Indiquer la référence et la taille - Ex. :W56R-1 Give the reference and the size - Ex. :W56R-1		
Conditionnement - Packaging	Vendu au rouleau - Sold by roll		



Bande adhésive - Adhesive tape

Référence	W56A-2550
Matière - Material	Polyéthylène
Dimensions Dimensions	Largeur : 25 mm - Longueur : 50 m Width : 25 mm - Length : 50 m
Conditionnement - Packaging	Vendu au rouleau - Sold by roll



Doseur plastique gradué - Plastic measuring cups

Référence	ZOG500
Matière - Material	Polypropylène
Contenance - Contents	400 ml
Pour commander Ordering info	Indiquer la référence et la contenance - Ex. :ZOG500-400 Give the reference and the thickness - Ex. :ZOG500-400
Conditionnement - Packaging	Lot de 100 doseurs - Pack of 100 mixing cups

Spatule bois - Wooden spatula



Référence	ZOG510-25
Description - Description	Spatule en bois - Wooden spatula
Dimensions - Dimensions	Longueur : 250 mm - Length : 250 mm
Conditionnement - Packaging	Lot de 100 spatules - Pack of 100 spatulas



Masque de protection 3M - 3M protective mask

Référence	ZOM-4251
Domaine d'utilisation <i>Use</i>	Vapeurs organiques à particules (notamment utilisation de résines) <i>Disposable particle filter mask. (i.e. acrylic resin)</i>
Poids - Weight	Env. 300 g - Approx. 300 g



Pâte à modeler - Plasticine

Référence	ZOP516B
Couleur - Color	Blanc - White
Poids - Weight	1000 g



Bombe de colle pour tissu carbone - Glue for carbon fabrics

Référence	Z35
Description <i>Description</i>	Cette colle parfaitement perméable à la résine, permet de repositionner le tissu autant de fois que désiré. <i>This glue is perfectly permeable to resin and allows the fabric to be repositioned as many time as required.</i>
Conditionnement <i>Packaging</i>	Aérosol de 500 ml <i>500 ml aerosol</i>



Film plastique étirable - Plastic wrap

Référence	ZEF12
Description <i>Description</i>	Film étirable transparent. Idéal pour isoler, fixer, protéger. <i>Transparent plastic wrap. Perfect to protect, isolate and temporarily fix.</i>
Dimensions <i>Dimensions</i>	125 mm x 150 ml 22 microns

