

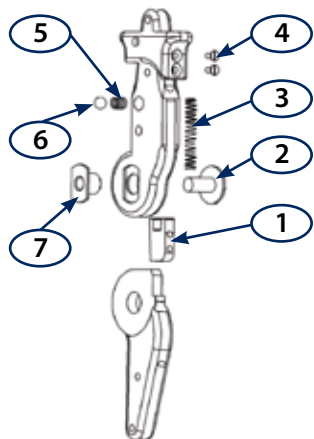
Fitting

The knee joints are riveted on the rods. Slightly countersink the holes to ensure flush rivet assembly. The rods are fitted and aligned by the ortho-prosthetist in the light of the patient's morphology. To optimize your assembly work, we recommend using these parts in conjunction with other parts of the same class in the JANTON range.

Adjustments

When making the orthosis, it is highly advisable to optimize joint alignment to reduce wear of the contact surfaces.

Spares parts



	M25/M28	M26/M29	M27/M30	
1	Limit stop	M2506U	M2606U	M2706U
2	Screw	V0013	V0016	V0016
3	Drop lock holder spring	M2509	M2609	M2609
4	Limit stop screw	V071-308	V071-206	V071-206
5	Ball return spring	M2510	M2610	M2610
6	Ball	V0024	V0023	V0023
7	Pivot	V0012	V0015	V0015

Restriction on use / Precautions for use

- Do not use this type of joint for patients showing reduced flexion
- Before the patient starts walking, it is necessary to explain to him or her that after full extension of the leg, the drop locks must be pushed fully into place manually
- Do not heat the joints
- The product must be used within the recommended weight limits and in accordance with the assessment made by an approved ortho-prosthetist depending on the patient concerned
- Product maintenance is subject to an assessment made by an approved ortho-prosthetist depending on the conditions of use
- All assembly and adjustment work must be carried out by qualified personnel

Cleaning / Storage

- Stock the product in a dry place, in its original packing (on which the batch number is marked)
- The frequency of inspections to check the equipment is subject to the assessment made by the ortho-prosthetist depending on the patient concerned

Guarantee

The guarantee is valid for one year as from the date of purchase of the product, if the product has been used in accordance with the manufacturer's instructions.

N.B. In the event of a complaint, please enclose a return form correctly filled in, incomplete forms cannot be dealt with.

EC markings

Groupe G2M hereby declares, in its quality as the manufacturer, that all its parts comply with directive 93/42/EC.

Groupe G2M

168 ZA des Aubrières - 49412 SAUMUR Cedex (FRANCE)

Tél. : +33 (0)2 41 50 50 91 - Fax : +33 0(2) 41 83 05 82 - E-mail : info@groupe-g2m.com

www.groupe-g2m.com

M25/M26/M27/M28/M29/M30



Désignation

Paire d'articulations de genou. L'articulation externe est à verrou coulisseau (avec rappel de verrouillage et bille de maintien du coulisseau en position déverrouillée). L'articulation interne est une articulation libre cintrée.

- M25 : Série forte Acier inoxydable Poids : 226 g
- M26 : Série légère Acier inoxydable Poids : 187 g
- M27 : Série enfant Acier inoxydable Poids : 170 g

Paire d'articulations de genou à verrou coulisseau externe et interne (avec rappel de verrouillage et bille de maintien du coulisseau en position déverrouillée).

- M28 : Série forte Acier inoxydable Poids : 272 g
- M29 : Série légère Acier inoxydable Poids : 218 g
- M30 : Série enfant Acier inoxydable Poids : 190 g

Les articulations sont livrées avec 8 rivets (V18312 pour M25 et M28 - V18310 pour les autres).

Destination

Articulation de genou entrant dans la fabrication d'orthèses du membre inférieur.

Compatibilités

- M25 et M28 : Section de montant 20 x 5 mm
- M26 et M29 : Section de montant 18 x 4 mm
- M27 et M30 : Section de montant 16 x 4 mm

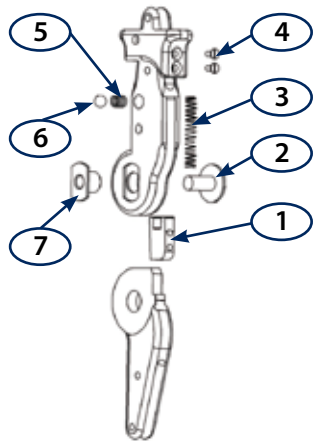
Mise en place

Les articulations de genou sont montées par rivetage. Fraisurer sans excès les trous pour noyer la tête des rivets. La mise en place et l'alignement des montants est réalisée par l'orthoprothésiste suivant la morphologie du patient à appareiller. Afin d'optimiser vos montages, nous vous recommandons d'utiliser ces pièces en combinaison avec celles de la gamme Janton de même série.

Réglages

Lors de la fabrication de l'orthèse, il est fortement conseillé d'optimiser le dégauchi des articulations afin de diminuer l'usure des surfaces de contact.

Pièces détachées



		M25/M28	M26/M29	M27/M30
1	Butée	M2506U	M2606U	M2706U
2	Vis	V0013	V0016	V0016
3	Ressort de rappel coulisseau	M2509	M2609	M2609
4	Vis de butée	V071-308	V071-206	V071-206
5	Ressort de rappel à bille	M2510	M2610	M2610
6	Bille	V0024	V0023	V0023
7	Culot	V0012	V0015	V0015

Restriction d'utilisation / Précautions d'emploi

- Ne pas utiliser ce type d'articulation pour des patients ayant du flexum
- Avant de marcher, il est nécessaire d'expliquer au patient, qu'après extension totale de la jambe, les verrous doivent être poussés manuellement à fond
- Ne pas chauffer les articulations
- L'articulation doit être utilisée dans les limites de poids conseillées et suivant l'appréciation de l'orthoprothésiste agréé en fonction du patient à appareiller
- La maintenance du produit reste à l'appréciation de l'orthoprothésiste selon le cadre de l'utilisation
- L'assemblage et l'ajustage doivent être effectués par un personnel qualifié

Entretien / Stockage

- Stocker le produit à l'abri de l'humidité et dans son emballage d'origine (sur lequel est inscrit son numéro de lot)
- La fréquence des visites de contrôle de l'appareil reste à l'appréciation de l'orthoprothésiste en fonction du patient à appareiller

Garantie

La garantie est valable 1 an pour une utilisation conforme aux instructions du fabricant à partir de la date d'achat du produit.

NB : Pour toutes réclamations veuillez joindre un formulaire de retour dûment complété, tout formulaire incomplet ne pourra être traité.

Marquage CE

Groupe G2M déclare, en sa qualité de distributeur, que toutes ses pièces sont conformes à la directive 93/42/CE.

M25/M26/M27/M28/M29/M30



Designation

Pair of knee joints. The outer joint uses a drop lock (with lock holder and ball keeping the slide in released position). The internal joint is of the free, curved type.

- M25 : Strong set Stainless steel Weight : 226 g
- M26 : Light set Stainless steel Weight : 187 g
- M27 : Child set Stainless steel Weight : 170 g

Pair of knee joints with internal and external drop lock (with lock holder and ball keeping the slide in released position).

- M28 : Strong set Stainless steel Weight : 272 g
- M29 : Light set Stainless steel Weight : 218 g
- M30 : Child set Stainless steel Weight : 190 g

The joints are supplied with 8 rivets (V18312 for M25 and M28 - V18310 for the others).

Purpose

Knee joint for use in lower limb orthosis.

Compatibility

- M25 and M28 : Rod cross-section 20 x 5 mm
- M26 and M29 : Rod cross-section 18 x 4 mm
- M27 and M30 : Rod cross-section 16 x 4 mm