

**M16NX/M17NX/M19NX/M20NX**
**Gamme Nx**

**Désignation**

Articulation de genou libre			
↪ M16NX : Série forte	Acier inoxydable	Poids : 235 g	Section : 20 x 5
↪ M17NX : Série légère	Acier inoxydable	Poids : 178 g	Section : 18 x 4
Articulation de genou libre avec déport			
↪ M19NX : Série forte	Acier inoxydable	Poids : 264 g	Section : 20 x 5
↪ M20NX : Série légère	Acier inoxydable	Poids : 216 g	Section : 18 x 4
↪ Déport : 20 mm			
↪ Déport : 19 mm			

Chaque paire est composée d'une articulation interne coudée et externe.

**Destination**

Articulation de genou entrant dans la fabrication d'orthèses du membre inférieur.

**Compatibilités**

Articulation section 20 x 5 mm

- ↪ Jeu de montant alu M1AL-20
- ↪ Jeu de montant acier M1AC-20
- ↪ Passant de sangle M3NX3-M6

Articulation section 18 x 4 mm

- ↪ Jeu de montant alu M1AL-18
- ↪ Jeu de montant acier M1AC-18
- ↪ Passant de sangle M3NX3-M5

## Mise en place

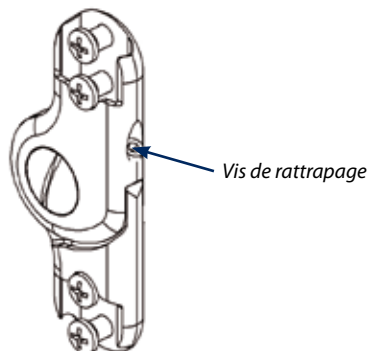
Les vis doivent être montées au frein filet Z31-243 (LOCTITE 243) avant mise en place de l'appareil sur le patient.

Vérifier que le dégauchi de l'appareil soit optimal.

Se reporter à la procédure de mise en oeuvre ZNXFAB et utiliser les outillages de la mallette ZNXFAB.

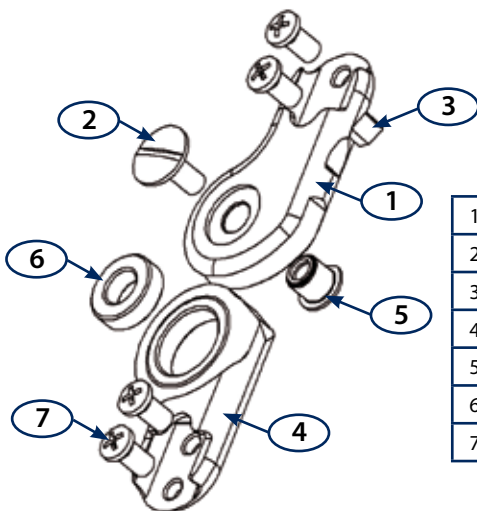
## Réglages

Réglage de la butée

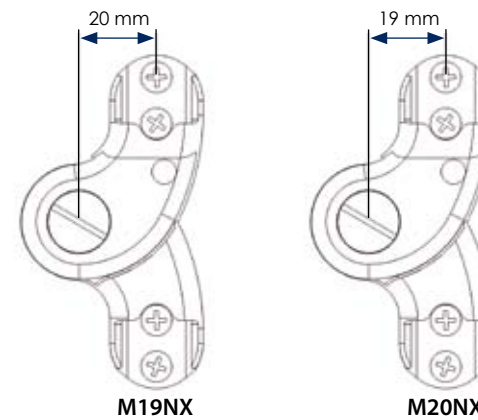


La vis de pression située à l'avant de l'articulation permet d'affiner l'angle de flexion de l'articulation. Celle-ci doit être remontée impérativement au frein filet Z31-243 (LOCTITE 243).

## Pièces détachées



		20x5	18x4
1	Chape femelle	-	-
2	Vis de pivot	V0013	V0016
3	Vis de butée	V03Z-0508	V03Z-0506
4	Chape mâle	-	-
5	Culot de pivot	V004	V003
6	Roulement à billes	V409175	V408165
7	Vis de fixation	V007-0510	



## Restriction d'utilisation / Précautions d'emploi

- ⌚ Graisser régulièrement les surfaces en mouvement avec la graisse MOLYCKOTE Z10
- ⌚ Ne pas mater les vis
- ⌚ Ne pas chauffer les articulations (utilisation possible du canon air chaud pour décoller les vis uniquement)
- ⌚ Le bon maniement de l'appareil doit être expliqué au patient
- ⌚ L'articulation doit être utilisée dans les limites de poids conseillées et suivant l'appréciation de l'orthoprothésiste agréé en fonction du patient à appareiller
- ⌚ La maintenance du produit reste à l'appréciation de l'orthoprothésiste selon le cadre de l'utilisation
- ⌚ L'assemblage et l'ajustage doivent être effectués par un personnel qualifié

## Entretien / Stockage

- ⌚ Stocker le produit à l'abri de l'humidité et dans son emballage d'origine (sur lequel est inscrit son numéro de lot)
- ⌚ La fréquence des visites de contrôle de l'appareil reste à l'appréciation de l'orthoprothésiste en fonction du patient à appareiller

## Garantie

La garantie est valable 2 ans pour une utilisation conforme aux instructions du fabricant à partir de la date d'achat du produit.

*NB : Pour toutes réclamations veuillez joindre un formulaire de retour dûment complété, tout formulaire incomplet ne pourra être traité.*

## Marquage CE

Groupe G2M déclare, en sa qualité de distributeur, que toutes ses pièces sont conformes à la directive 2007/47/CE.