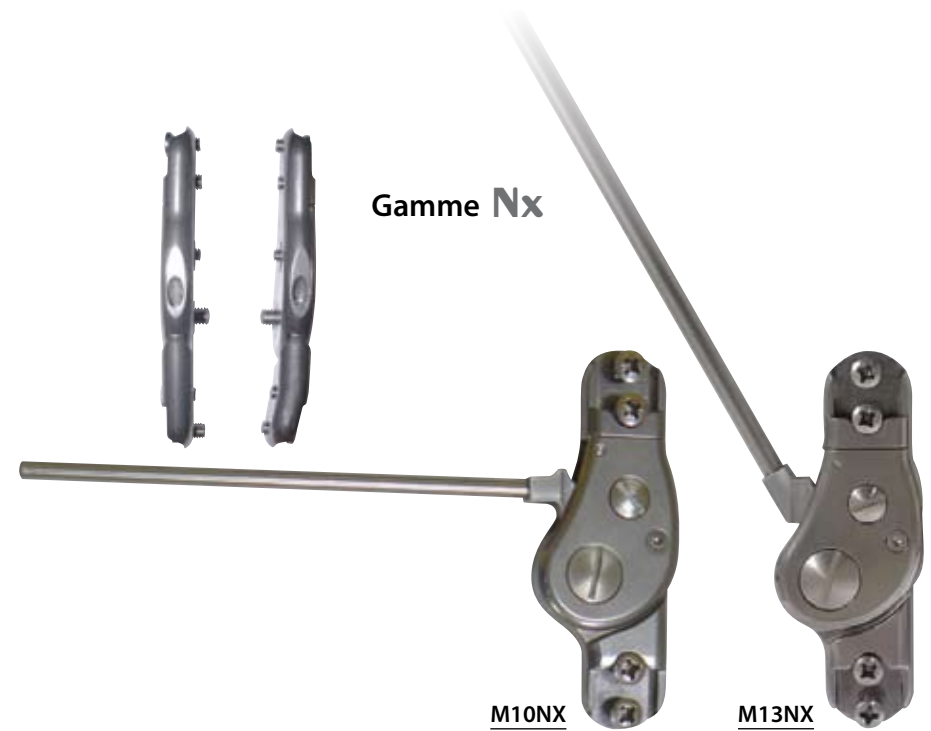


M10NX/M11NX/M13NX/M14NX



Désignation

Articulation de genou à branche horizontale et rappel de verrouillage

↪ M10NX :	section 20 x 5	Série forte	Acier inoxydable	Poids : 342 g
↪ M11NX :	section 18 x 4	Série légère	Acier inoxydable	Poids : 258 g

Articulation de genou à branche verticale et rappel de verrouillage

↪ M13NX :	section 20 x 5	Série forte	Acier inoxydable	Poids : 360 g
↪ M14NX :	section 18 x 4	Série légère	Acier inoxydable	Poids : 273 g

Chaque paire est composée d'une articulation interne avec chape mâle cintrée.

Destination

Articulation de genou entrant dans la fabrication d'orthèses du membre inférieur.

Compatibilités

Articulation section 20 x 5 :

- ↪ Jeu de montants alu M1AL-20
- ↪ Jeu de montants acier M1AC-20
- ↪ Passant de sangle M3NX3-M6

Articulation section 18 x 4 :

- ↪ Jeu de montants alu M1AL-18
- ↪ Jeu de montants acier M1AC-18
- ↪ Passant de sangle M3NX3-M5

Mise en place

Sortie d'usine, seule la vis de rattrapage de jeu (3) est montée au frein filet Z31-243 (LOCTITE 243)

Toutes les autres vis devront être montées au frein filet avant mise en place de l'appareil sur le patient.

- ↪ Frein filet Z31-243 (LOCTITE 243) pour les vis 2,6,14 et 3.
- ↪ Frein filet Z31-222 (LOCTITE 222) pour la vis 7.

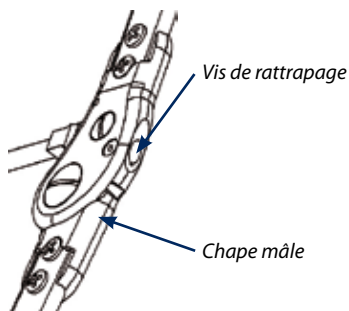
Les tiges de verrou (13) ne sont pas assemblées. Elles doivent être vissées à fond sur le verrou puis cintrées. Leur collage sera réalisé au blocpress Z31-638 (LOCTITE 638)

Les tiges de verrou (13) sont reliées en partie postérieure par la douille de liaison M1006R (20x5) ou M1106R (18x4) Le collage de la douille sera réalisé au blocpress Z31-638 (LOCTITE 638)

Vérifier que le dégauchi de l'appareil soit optimal.

Réglages

Réglage du jeu de verrouillage



La vis de pression située à l'avant de l'articulation permet de rattraper le jeu du verrou. L'articulation est réglée sortie d'usine. Vous pouvez néanmoins ajuster le réglage à votre convenance avec la vis (3). Celle-ci doit être remontée impérativement au frein filet Z31-243 (LOCTITE 243).

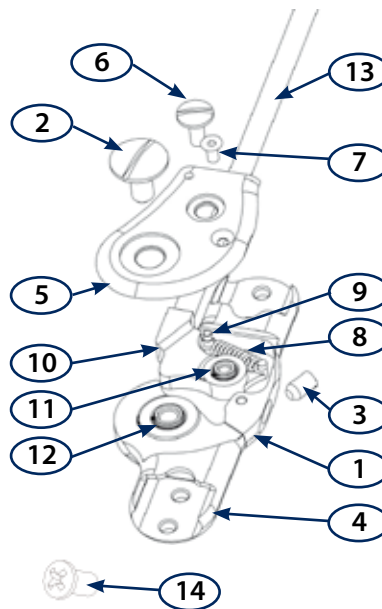
Ouverture du capot

L'articulation devra être démontée pour effectuer les opérations suivantes :

- ↪ Pour accéder au ressort au cas où vous souhaiteriez le retirer
- ↪ Pour effectuer des opérations de maintenance (graissage MOLYCKOTE Z10)

- 1- Retirer les vis 2, 6 et 7
- 2- Retirer le capot 5
- 3- Retirer la chape mâle 4
- 4- Retirer le ressort 8 puis le verrou 10

Pièces détachées



		20 x 5	18 x 4
1	Chape femelle	-	-
2	Vis de pivot	V0013	V0016
3	Vis de rattrapage de jeu	V03Z-0508	V03Z-0506
4	Chape mâle	-	-
5	Capot	-	-
6	Vis de verrou	V0027	
7	Vis de fixation	V05I-0306	
8	Ressort	V72TA-0460850	
9	Axe d'accrochage	V006	V005
10	Verrou vertical	M1008NX	M1108NX
	Verrou horizontal	M1007NX	M1107NX
11	Culot de verrou	V002	V001
12	Culot de pivot	V004	V003
13	Tige de verrou vertical	M1012NX-200	M1112NX-180
	Tige de verrou horizontal	M1012NX-160	M1112NX-130
14	Vis de fixation	V007-0510	

Restriction d'utilisation / Précautions d'emploi

- ↪ Ne pas cintrer les chapes de l'articulation
- ↪ Ne pas mater les vis
- ↪ Ne pas chauffer les articulations (utilisation possible du canon air chaud pour décoller les vis uniquement)
- ↪ Le bon maniement de l'appareil doit être expliqué au patient
- ↪ L'articulation doit être utilisée suivant l'appréciation de l'orthoprothésiste agréé en fonction du patient à appareiller
- ↪ La maintenance du produit reste à l'appréciation de l'orthoprothésiste selon le cadre de l'utilisation
- ↪ L'assemblage et l'ajustage doivent être effectués par un personnel qualifié

Entretien / Stockage

- ↪ Stocker le produit à l'abri de l'humidité et dans son emballage d'origine (sur lequel est inscrit son numéro de lot)
- ↪ La fréquence des visites de contrôle de l'appareil reste à l'appréciation de l'orthoprothésiste en fonction du patient à appareiller

Garantie

La garantie est valable 2 ans pour une utilisation conforme aux instructions du fabricant à partir de la date d'achat du produit.

NB : Pour toutes réclamations veuillez joindre un formulaire de retour dûment complété, tout formulaire incomplet ne pourra être traité.

Marquage CE

Groupe G2M déclare, en sa qualité de distributeur, que toutes ses pièces sont conformes à la directive 2007/47/CE.