

L47/L48/L49



### Désignation

Demi-étrier de chaussure avec réserve pour butée postérieure ou antérieure.

- |                      |                |            |                |               |
|----------------------|----------------|------------|----------------|---------------|
| ↪ L47 : Série forte  | Tête : Ø 26 mm | Ép. : 4 mm | Long. : 180 mm | Poids : 320 g |
| ↪ L48 : Série légère | Tête : Ø 24 mm | Ép. : 3 mm | Long. : 180 mm | Poids : 200 g |
| ↪ L49 : Série enfant | Tête : Ø 22 mm | Ép. : 3 mm | Long. : 145 mm | Poids : 135 g |

### Destination

Demi-étrier de chaussure entrant dans la fabrication d'orthèse du membre inférieur.

### Restriction d'utilisation / Précautions d'emploi

- ↪ Les demi-étriers de chaussure doivent être utilisés suivant l'appréciation de l'orthoprothésiste agréé en fonction du patient à appareiller
- ↪ La maintenance du produit reste à l'appréciation de l'orthoprothésiste selon le cadre de l'utilisation
- ↪ L'assemblage et l'ajustage doivent être effectués par un personnel qualifié

### Entretien / Stockage

- ↪ Stocker le produit à l'abri de l'humidité et dans son emballage d'origine (sur lequel est inscrit son numéro de lot)
- ↪ La fréquence des visites de contrôle de l'appareil reste à l'appréciation de l'orthoprothésiste en fonction du patient à appareiller

### Garantie

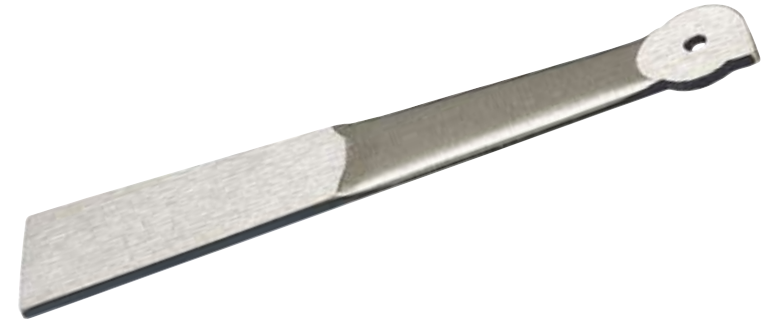
La garantie est valable 1 an pour une utilisation conforme aux instructions du fabricant à partir de la date d'achat du produit.

*NB : Pour toutes réclamations veuillez joindre un formulaire de retour dûment complété, tout formulaire incomplet ne pourra être traité.*

### Marquage CE

Groupe G2M déclare, en sa qualité de distributeur, que toutes ses pièces sont conformes à la directive 93/42/CE.

L47/L48/L49



### Désignation

Demi-étrier de chaussure avec réserve pour butée postérieure ou antérieure.

- |                      |                |            |                |               |
|----------------------|----------------|------------|----------------|---------------|
| ↪ L47 : Série forte  | Tête : Ø 26 mm | Ép. : 4 mm | Long. : 180 mm | Poids : 320 g |
| ↪ L48 : Série légère | Tête : Ø 24 mm | Ép. : 3 mm | Long. : 180 mm | Poids : 200 g |
| ↪ L49 : Série enfant | Tête : Ø 22 mm | Ép. : 3 mm | Long. : 145 mm | Poids : 135 g |

### Destination

Demi-étrier de chaussure entrant dans la fabrication d'orthèse du membre inférieur.

### Restriction d'utilisation / Précautions d'emploi

- ↪ Les demi-étriers de chaussure doivent être utilisés suivant l'appréciation de l'orthoprothésiste agréé en fonction du patient à appareiller
- ↪ La maintenance du produit reste à l'appréciation de l'orthoprothésiste selon le cadre de l'utilisation
- ↪ L'assemblage et l'ajustage doivent être effectués par un personnel qualifié

### Entretien / Stockage

- ↪ Stocker le produit à l'abri de l'humidité et dans son emballage d'origine (sur lequel est inscrit son numéro de lot)
- ↪ La fréquence des visites de contrôle de l'appareil reste à l'appréciation de l'orthoprothésiste en fonction du patient à appareiller

### Garantie

La garantie est valable 1 an pour une utilisation conforme aux instructions du fabricant à partir de la date d'achat du produit.

*NB : Pour toutes réclamations veuillez joindre un formulaire de retour dûment complété, tout formulaire incomplet ne pourra être traité.*

### Marquage CE

Groupe G2M déclare, en sa qualité de distributeur, que toutes ses pièces sont conformes à la directive 93/42/CE.

L47/L48/L49



Half stirrup for shoe

**Designation**

Half stirrup for shoe for front or rear buffer.

- ↪ L47 : Strong serie Head : Ø 26 mm Thick : 4 mm Long. : 180 mm Weight : 320 g
- ↪ L48 : Light serie Head : Ø 24 mm Thick : 3 mm Long. : 180 mm Weight : 200 g
- ↪ L49 : Child serie Head : Ø 22 mm Thick : 3 mm Long. : 145 mm Weight : 135 g

**Purpose**

Half stirrup for shoe used for the manufacture of an orthosis for a lower limb.

**Restriction on use / Precautions for use**

- ↪ The product must be used within the recommended weight limits and in accordance with the assessment made by an approved orthoprosthesis depending on the patient concerned
- ↪ Product maintenance is subject to an assessment made by an approved orthoprosthesis depending on the conditions of use
- ↪ All assembly and adjustment work must be carried out by qualified personnel

**Cleaning / Storage**

- ↪ Stock the product in a dry place, in its original packing (on which the batch number is marked)
- ↪ The frequency of inspections to check the equipment is subject to the assessment made by the orthoprosthesis depending on the patient concerned

**Guarantee**

The guarantee is valid for one year as from the date of purchase of the product, if the product has been used in accordance with the manufacturer's instructions.

*N.B. In the event of a complaint, please enclose a return form correctly filled in, incomplete forms cannot be dealt with.*

**EC markings**

Groupe G2M hereby declares, in its quality as the manufacturer, that all its parts comply with directive 93/42/EC.



L47/L48/L49



Half stirrup for shoe

**Designation**

Half stirrup for shoe for front or rear buffer.

- ↪ L47 : Strong serie Head : Ø 26 mm Thick : 4 mm Long. : 180 mm Weight : 320 g
- ↪ L48 : Light serie Head : Ø 24 mm Thick : 3 mm Long. : 180 mm Weight : 200 g
- ↪ L49 : Child serie Head : Ø 22 mm Thick : 3 mm Long. : 145 mm Weight : 135 g

**Purpose**

Half stirrup for shoe used for the manufacture of an orthosis for a lower limb.

**Restriction on use / Precautions for use**

- ↪ The product must be used within the recommended weight limits and in accordance with the assessment made by an approved orthoprosthesis depending on the patient concerned
- ↪ Product maintenance is subject to an assessment made by an approved orthoprosthesis depending on the conditions of use
- ↪ All assembly and adjustment work must be carried out by qualified personnel

**Cleaning / Storage**

- ↪ Stock the product in a dry place, in its original packing (on which the batch number is marked)
- ↪ The frequency of inspections to check the equipment is subject to the assessment made by the orthoprosthesis depending on the patient concerned

**Guarantee**

The guarantee is valid for one year as from the date of purchase of the product, if the product has been used in accordance with the manufacturer's instructions.

*N.B. In the event of a complaint, please enclose a return form correctly filled in, incomplete forms cannot be dealt with.*

**EC markings**

Groupe G2M hereby declares, in its quality as the manufacturer, that all its parts comply with directive 93/42/EC.

