

Fitting

- ☞ Grease these contacts area (Réf. : Z10)

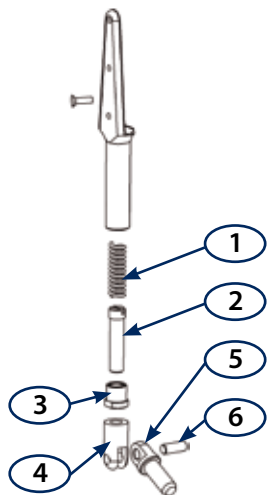
To optimize your assembly work, we recommend using these parts in conjunction with other parts of the same class in the JANTON range.

Adjustments

When making the orthosis, it is highly advisable to optimize joint alignment to reduce wear of the contact surfaces.

NOTE : Control joint parallelism in order to reduce wear of surfaces in contact.

Spares parts



		L23	L24
1	Spring	L2307	L2407
2	Piston	L2304	L2304
3	Cap	L2305	L2305
4	Tip	L2306	L2306
5	Axis	L2308	L2308
6	Spindle	L2302	L2402
	Spindle pipe	YA23-0811 Ø 8 x 11 mm	YA23-0609 Ø 6 x 9 mm

Restriction on use / Precautions for use

- ☞ Do not heat the joints
- ☞ The product must be used within the recommended weight limits and in accordance with the assessment made by an approved ortho-prosthetist depending on the patient concerned
- ☞ Product maintenance is subject to an assessment made by an approved ortho-prosthetist depending on the conditions of use
- ☞ All assembly and adjustment work must be carried out by qualified personnel

Cleaning / Storage

- ☞ Stock the product in a dry place, in its original packing (on which the batch number is marked)
- ☞ The frequency of inspections to check the equipment is subject to the assessment made by the ortho-prosthetist depending on the patient concerned

Guarantee

The guarantee is valid for one year as from the date of purchase of the product, if the product has been used in accordance with the manufacturer's instructions.

N.B. In the event of a complaint, please enclose a return form correctly filled in, incomplete forms cannot be dealt with.

EC markings

Groupe G2M hereby declares, in its quality as the manufacturer, that all its parts comply with directive 93/42/EC.

Groupe G2M

168 ZA des Aubrières - 49412 SAUMUR Cedex (FRANCE)

Tél. : +33 (0)2 41 50 50 91 - Fax : +33 0(2) 41 83 05 82 - E-mail : info@groupe-g2m.com

www.groupe-g2m.com

Janton

NOTICE TECHNIQUE D'INSTRUCTION

L23/L24



Désignation

Tourillon télescopique pour orthèse du membre inférieur.

- ☞ L12 : Série forte Acier inoxydable Poids : 140 g
- ☞ L13 : Série légère Acier inoxydable Poids : 131 g

Les articulations sont livrées avec 6 rivets (Réf. : V18310).

Destination

Articulation de cheville entrant dans la fabrication d'orthèses du membre inférieur.

Compatibilités

- ☞ L23 : Section de montant 20 x 5 mm
Tube Ø 8 mm
- ☞ L24 : Section de montant 18 x 4 mm
Tube Ø 6 mm

Mise en place

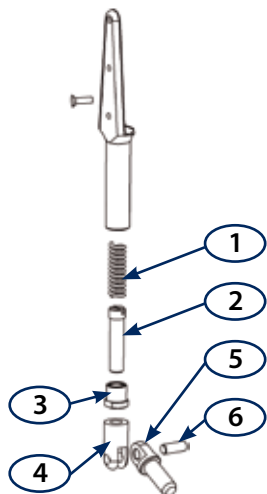
- Graisser les surfaces en contact (Réf. : Z10)

Afin d'optimiser vos montages, nous vous recommandons d'utiliser ces pièces en combinaison avec celles de la gamme Janton de même série.

Réglages

Lors de la fabrication de l'orthèse, il est fortement conseillé d'optimiser le dégauchi des articulations afin de diminuer l'usure des surfaces de contact.

Pièces détachées



		L23	L24
1	Ressort	L2307	L2407
2	Piston	L2304	L2304
3	Culot	L2305	L2305
4	Embout	L2306	L2306
5	Axe	L2308	L2308
6	Tourillon	L2302	L2402
	Tube de tourillon	YA23-0811 Ø 8 x 11 mm	YA23-0609 Ø 6 x 9 mm

Restriction d'utilisation / Précautions d'emploi

- Ne pas chauffer les articulations
- L'articulation doit être utilisée dans les limites de poids conseillées et suivant l'appréciation de l'orthoprothésiste agréé en fonction du patient à appareiller
- La maintenance du produit reste à l'appréciation de l'orthoprothésiste selon le cadre de l'utilisation
- L'assemblage et l'ajustage doivent être effectués par un personnel qualifié

Entretien / Stockage

- Stocker le produit à l'abri de l'humidité et dans son emballage d'origine (sur lequel est inscrit son numéro de lot)
- La fréquence des visites de contrôle de l'appareil reste à l'appréciation de l'orthoprothésiste en fonction du patient à appareiller

Garantie

La garantie est valable 1 an pour une utilisation conforme aux instructions du fabricant à partir de la date d'achat du produit.

NB : Pour toutes réclamations veuillez joindre un formulaire de retour dûment complété, tout formulaire incomplet ne pourra être traité.

Marquage CE

Groupe G2M déclare, en sa qualité de distributeur, que toutes ses pièces sont conformes à la directive 93/42/CE.



Designation

Telescopic spindle for lower limb orthosis with stirrup assembly.

- L23 : Strong set Stainless steel Weight : 183 g
- L24 : Light set Stainless steel Weight : 163 g

Ankles sold by 6 rivets (Ref. : V18310).

Purpose

Ankle joint for use in lower limb orthosis.

Compatibility

- L23 : Rod cross-section 20 x 5 mm
Pipe Ø 8 mm
- L24 : Rod cross-section 18 x 4 mm
Pipe Ø 6 mm