

## Pièces détachées

1 articulation malléolaire en alliage léger.

Té d'articulation	B4502
Axe d'articulation	B4503A
Vis à bout pointu	B4505

## Utilisation

Afin d'optimiser vos montages, nous vous recommandons d'utiliser ces pièces en combinaison avec celles de la gamme JANTON de classe identique.

Ces pièces sont compatibles avec d'autres systèmes du marché, sous réserve qu'elles correspondent à la même classe.

## Restriction d'utilisation / Précautions d'emploi

Couple de serrage 8 Nm (utiliser la clé dynamométrique (Réf. : ZOC102))

- L'articulation malléolaire doit être utilisée suivant l'appréciation de l'orthoprothésiste agréé en fonction du patient à appareiller
- La maintenance du produit reste à l'appréciation de l'orthoprothésiste selon le cadre de l'utilisation
- L'assemblage et l'ajustage doivent être effectués par un personnel qualifié

## Entretien / Stockage

- Stocker le produit à l'abri de l'humidité et dans son emballage d'origine (sur lequel est inscrit son numéro de lot)
- La fréquence des visites de contrôle de l'appareil reste à l'appréciation de l'orthoprothésiste en fonction du patient à appareiller

## Garantie

La garantie est valable 1 an pour une utilisation conforme aux instructions du fabricant à partir de la date d'achat du produit.

*NB : Pour toutes réclamations veuillez joindre un formulaire de retour dûment complété, tout formulaire incomplet ne pourra être traité.*

## Marquage CE

Groupe G2M déclare, en sa qualité de distributeur, que toutes ses pièces sont conformes à la directive 93/42/CE.



## Désignation

Articulation malléolaire en alliage léger pour pied articulé A50/A51/A52

- B45 : pour pied A50
- B46 : pour pied A51
- B47 : pour pied A52

## Destination

Articulation malléolaire entrant dans la fabrication de prothèses du membre inférieur

- Limite de poids : 75 kg

## Montage / Démontage

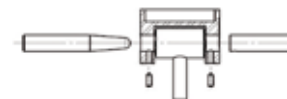
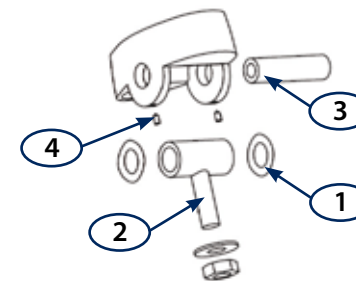
Ces articulations sont livrées non assemblées afin de permettre le soudage de la malléole sur le mollet dural sans effectuer de démontage préalable.

Après soudage, assembler l'articulation comme suit :

- Placer une rondelle élastique (1)
- Introduire le porte bagues (2)
- Faire pénétrer la broche de montage
- Introduire la seconde rondelle élastique (1)
- Pousser à fond la broche de montage
- Mettre en place l'axe (3)

**ATTENTION :** positionner les 2 trous de l'axe en face des trous taraudés situés sur les "oreilles" de la malléole.

- Introduire les 2 vis à bout pointu (4) et les bloquer



## Pièces détachées

1 articulation malléolaire en alliage léger.

Té d'articulation	B4502
Axe d'articulation	B4503A
Vis à bout pointu	B4505

## Utilisation

Afin d'optimiser vos montages, nous vous recommandons d'utiliser ces pièces en combinaison avec celles de la gamme JANTON de classe identique.

Ces pièces sont compatibles avec d'autres systèmes du marché, sous réserve qu'elles correspondent à la même classe.

## Restriction d'utilisation / Précautions d'emploi

Couple de serrage 8 Nm (utiliser la clé dynamométrique (Réf. : ZOC102))

- L'articulation malléolaire doit être utilisée suivant l'appréciation de l'orthoprothésiste agréé en fonction du patient à appareiller
- La maintenance du produit reste à l'appréciation de l'orthoprothésiste selon le cadre de l'utilisation
- L'assemblage et l'ajustage doivent être effectués par un personnel qualifié

## Entretien / Stockage

- Stocker le produit à l'abri de l'humidité et dans son emballage d'origine (sur lequel est inscrit son numéro de lot)
- La fréquence des visites de contrôle de l'appareil reste à l'appréciation de l'orthoprothésiste en fonction du patient à appareiller

## Garantie

La garantie est valable 1 an pour une utilisation conforme aux instructions du fabricant à partir de la date d'achat du produit.

*NB : Pour toutes réclamations veuillez joindre un formulaire de retour dûment complété, tout formulaire incomplet ne pourra être traité.*

## Marquage CE

Groupe G2M déclare, en sa qualité de distributeur, que toutes ses pièces sont conformes à la directive 93/42/CE.



## Désignation

Articulation malléolaire en alliage léger pour pied articulé A50/A51/A52

- B45 : pour pied A50
- B46 : pour pied A51
- B47 : pour pied A52

## Destination

Articulation malléolaire entrant dans la fabrication de prothèses du membre inférieur

- Limite de poids : 75 kg

## Montage / Démontage

Ces articulations sont livrées non assemblées afin de permettre le soudage de la malléole sur le mollet dural sans effectuer de démontage préalable.

Après soudage, assembler l'articulation comme suit :

- Placer une rondelle élastique (1)
- Introduire le porte bagues (2)
- Faire pénétrer la broche de montage
- Introduire la seconde rondelle élastique (1)
- Pousser à fond la broche de montage
- Mettre en place l'axe (3)

**ATTENTION :** positionner les 2 trous de l'axe en face des trous taraudés situés sur les "oreilles" de la malléole.

- Introduire les 2 vis à bout pointu (4) et les bloquer

