

# ORTHÈSES



## ORTHOSIS



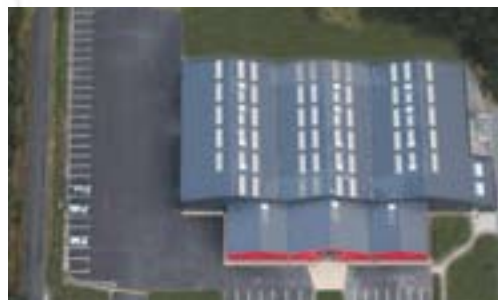
**CATALOGUE 2017**

CO\_01/2017

Groupe G2M

# Groupe G2M

L'innovation au service du handicap



POUR TOUTES COMMANDES ET RENSEIGNEMENTS

**Janton**

**Composants pour l'orthopédie**

Tél. : 02 41 50 50 91

Fax : 02 41 83 05 82

[janton@groupe-g2m.com](mailto:janton@groupe-g2m.com)

**CSM**

**Appareils sur mesure**

Tél. : 02 41 67 58 07

Fax : 02 41 59 19 93

[cfao@groupe-g2m.com](mailto:cfao@groupe-g2m.com)



## Table of contents

**Gamme Nx***Nx range***Cheville / Pied** *page 8*  
*Ankle / Foot***Genou** *page 9*  
*Knee***Accessoires** *pages 10 à 12*  
*Accessories***Gamme standard***Standard range***Articulations de cheville** *page 14-15*  
*Ankle joint***Demi-étriers** *page 15*  
*Split stirrup***Étriers** *page 17*  
*Stirrup***Tourillons** *page 18*  
*Spindle***Semelles** *page 19*  
*Foot plate***Accessoires** *page 20*  
*Accessories***Articulations de genou libre** *page 21*  
*Free knee joints***Articulations de genou** *pages 22 à 24*  
*Knee joints***Accessoires** *pages 25-26*  
*Accessories***Ferrures de jambe***Knee braces***Gamme enfant** *pages 28-29*  
*Child range***Gamme adulte** *page 30*  
*Adult range***Articulations** *pages 31-32*  
*Joints***Pièces de hanche***Hip joints* *page 34***Tronc & Soutien orthopédique***Trunk & orthopaedic support***Divers** *pages 36 à 40*  
*Sundries***Releveurs** *page 41*  
*Ankle foot orthosis***ODAP** *page 42*  
*ODAP***Fournitures***Supplies* *pages 44 à 50*



## Gamme Nx

Nx range



**L14NX-1  
à L14NX-3**  
p. 8



**L53NX-1  
et L54NX-1**  
p. 8 et 10



**M10NX  
M11NX**  
p. 9



**M13NX  
M14NX**  
p. 9

**ZNXFAB**  
p. 12



**M16NX  
M17NX**  
p. 9



**M19NX  
M20NX**  
p. 9



**M1012NX**  
p. 10



**M1006R  
et M1106R**  
p. 10



**M1AL  
et M1AC**  
p. 10



**M3NX-1  
à M3NX-3**  
p. 10 et 25



**M1007NX  
à M1108NX**  
p. 11

## Gamme standard

Standard range



**L10/L11**  
p. 14



**L12/L13**  
p. 14



**L14 à L16**  
p. 14



**L20L68**  
p. 15



**L68**  
p. 15



**L47 à L49**  
p. 16



**L50 à L52**  
p. 16



**L53 à L55**  
p. 16



**L56 à L58**  
p. 17



**L59 à L61**  
p. 17



**L62 à L64**  
p. 17



**L28CT/L30CT**  
p. 18



**L23/L24**  
p. 18



**L25/L26**  
p. 18



**L40/L41/L45**  
p. 19



**L42 à L44**  
p. 19



**L37 à L39**  
p. 19



**L2805 à L3005**  
p. 20



**L91/L92**  
p. 20



**L84 à L87**  
p. 20



**L2709010  
L2702009**  
p. 20



**L35/L36**  
p. 20



**M16 à M18**  
p. 21



**M19/M20**  
p. 21



**M10 à M12**  
p. 22



**M10SR à M12SR**  
p. 22



**M08**  
p. 22



**M13 à M15**  
p. 23



**M13SR à M15SR**  
p. 23



**M09**  
p. 23



**M25 à M27**  
p. 24



**M28 à M30**  
p. 24



**M1308 à M1508**  
p. 25



**M090820  
à M1508SR**  
p. 25



**M080820  
à M1208SR**  
p. 25



**M1008 à M1208**  
p. 25

## Gamme standard

### Standard range



W90127 à W90254N  
p. 26



O66-N  
p. 26



O64/O65  
p. 26



O60 à O63  
p. 26



M1001 à M1202  
p. 26

## Ferrures de jambe

### Knee braces



M91A-1  
p. 28



M76 à M78  
p. 30



M91B-1  
p. 28



M88 à M90  
p. 30



M91C-1  
p. 28



M96 à M98  
p. 30



M91D-1  
p. 28



PU1  
p. 31



M91E-1  
p. 29



PU2  
p. 31



M91F-1  
p. 29



PU1-1BEF  
p. 31



M91G-1  
p. 29



M94  
p. 29

## Pièces de hanche

### Hip joints



N30 à N32  
p. 34



N33 à N35  
p. 34



N37 à N39  
p. 34



E34/E35  
p. 34

## Tronc & Soutien orthopédique

### Trunk & orthopaedic support



P80  
p. 36



P81  
p. 36



WB4  
p. 36



P61  
p. 40



P6140  
p. 40



P6150  
p. 40



PR354/PR351  
p. 41



PR387  
p. 41



PR350  
p. 41



XOK0210-N à XOKB1236  
p. 38-39



R001 à R005  
p. 37



R008  
p. 37



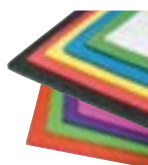
X24-N15  
p. 37

## Fournitures

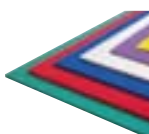
### Supplies



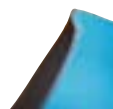
W70-NT  
p. 44



W30 -> W32  
p. 44



W46  
p. 44



W63  
p. 44



W81-N  
p. 45



W64  
p. 45



WTA  
p. 46



X39ECO  
p. 47



X39ECO-PU  
p. 47



X38-GN  
p. 48

Référence	Page
E34	34
E35	34
H53-2E	32
L10/L11	14
L1203	14
L12/L13	14
L14 -> L16	14
L14NX / L15NX	8
L1903	15
L1904	15
L20L68	15
L23 / L24	18
L25 / L26	18
L2702009	20
L2709010	20
L2805	20
L28CT	18
L2905	20
L29CT	18
L3005	20
L30CT	18
L35 / L36	20
L37 -> L39	19
L40 / L41 / L45	19
L42 -> L44	19
L47 -> L49	16
L50 -> L52	16
L53 -> L55	16
L53NX	8
L54NX	8
L56 -> L58	17
L59 -> L61	17
L62 -> L64	17
L68	15
L84	20
L86 / L87	20
L91 / L92	20
LCS-100 -> LCS-200L	42
M08	22
M08080 -> M1208SR	25
M09	23
M090820 -> M1508SR	25
M1001	26
M1002A	26
M1007NX	11
M1008	25
M1008NX	11
M10NX	9
M1012NX	10
M10 -> M12	22
M10SR -> M12SR	22
M1101 / M1102	26
M1107	11
M1108	2
M1108NX	11
M1112NX	10

Référence	Page
M11NX	9
M11SR	22
M1201 / M1202	26
M1208	25
M1308 -> M1508	25
M13SR -> M15SR	23
M13 -> M15	23
M13NX	9
M14NX	9
M16 -> M18	21
M16NX	9
M17NX	9
M19 / M20	21
M19NX	9
M20NX	9
M1AL / M1AC	10
M25 -> M27	24
M28 -> M30	24
M3NX1 -> M3NX3	10/25
M76 -> M78	30
M88 -> M90	30
M96 -> M98	30
M91A	28
M91B	28
M91C	28
M91D	28
M91E	29
M91F	29
M91G	29
M94	29
N30 -> N32	34
N33 -> N35	34
N37 -> N39	34
O60 -> O63	26
O64 / O65	26
O66-N	26
P61	40
P6140	40
P6150	40
PR350	41
PR351	41
PR354	41
PR387	41
PR50	32
PU1	31
PU2	31
PU1060	32
PU3060	32
P80	36
P81	36
R001	37
R004	37
R005	37
R008	37
RK001	37
V001 -> V004	11

Référence	Page
V007-0510	11
V008 / V009	8/13
V0010 / V0011	14
V0012 / V0013	15/24
V0015	21/24
V0016	8/11
V0024	15
V0027	11
V0160	21
V03Z	11
V40	21
V72TA	11
W30	44
W31	44
W32	44
W46	44
W62-N	45
W62-AL	45
W63	44
W63-AL	45
W64	45
W70-NT	44
W81-N	45
W90125	26
W90127	26
W90191	26
WB4	36
WTA	46
X24-N15	37
X37 / X37PU	48
X38	48
X39ECO	47
X39ECO-PU	47
X39MIX	47
Z3P-050	12
ZNX2	12
ZNX3	12
ZNX4	12
ZNX5	12
ZNX6	12
ZNX7	12
ZNX8	12
ZNXFAB	12
ZM110-150	12
XOK0210-N	38
XOK0100-N	38
XOK0300-N -> XOK0340-N	38
XOK123-NM	39
XOK0150	39
XOKB1393 / XOKB1396	39
XOKB1107	39
XOKB738A	39
XOKB988	39
XOKB1236	39

## Cheville / Pied

Ankle / Foot

page 8

## Genou

Knee

page 9

## Accessoires

Accessories

pages 10 à 12



La gamme **Nx** regroupe un ensemble complet d'articulations et de composants d'orthèse réalisés en inox haute qualité. Issu de notre expérience en tant que fabricant de composants d'orthèse, la gamme **Nx** associe la résistance d'un acier inox de haute qualité avec la précision de l'usinage.

Cette gamme se décline dans une version "standard" pour des assemblages avec montants et en version "à strater (ST)" spécialement conçue pour apporter une réponse efficace aux contraintes de fabrication d'appareil en matériau composite.

*A complete new set of high quality stainless steel joints and components : the **Nx** Range. Resulting from our long experience as orthotic components manufacturer, the **Nx** Range combines the strength of high quality stainless steel with high precision machining.*

*The **Nx** Range is available as "standard" version for upright assembly as well as "lamination" version especially designed for carbon orthosis realisation.*

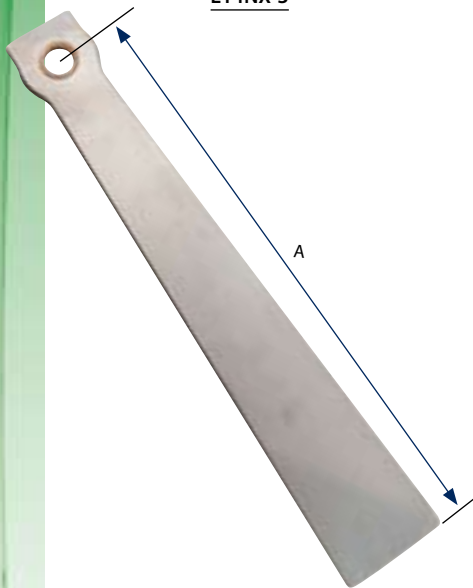


L14NX-1

L14NX-2



L14NX-3



Articulations de cheville à chape - Cap ankle joints

Références	L14NX-1	L14NX-2	L14NX-3
Description <i>Description</i>	Interne coudée et externe non coudée <i>Contoured medial joint straight lateral joint</i>	Interne et externe coudées <i>Contoured medial and lateral joint</i>	Interne et externe non coudées <i>Straight medial and lateral joint</i>
Matière - Material	Acier inox - Stainless steel		
Poids - Weight	99 g	100 g	96 g
Compatibilité <i>Compatibility</i>	Montants chants ronds 20 x 5 mm ½ Étrier épaisseur 2,5 mm - Tête : Ø 26 mm <i>Rounded edge uprights 20 x 5 mm (M1AL-20-M1AC-20)</i> ½ étriers - Split stirrup (L53NX-1)		

Références	L15NX-1	L15NX-2	L15NX-3
Description <i>Description</i>	Interne coudée et externe non coudée <i>Contoured medial joint straight lateral joint</i>	Interne et externe coudées <i>Contoured medial and lateral joint</i>	Interne et externe non coudées <i>Straight medial and lateral joint</i>
Matière - Material	Acier inox - Stainless steel		
Poids - Weight	75 g	74 g	74 g
Compatibilité <i>Compatibility</i>	Montants chants ronds 18 x 4 mm ½ Étrier épaisseur 2,5 mm - Tête : Ø 24 mm <i>Rounded edge uprights 18 x 4 mm (M1AL-18-M1AC-18)</i> ½ étriers - Split stirrup (L54NX-1)		

Conditionnement - Packaging	Vendu par paire - Sold by pair		
-----------------------------	--------------------------------	--	--

Demi-étriers - Split stirrup

Références	L53NX-1	L54NX-1
Description <i>Description</i>	Demi-étrier avec butée postérieure et antérieure <i>Split stirrup with back and front stop</i>	
Matière - Material	Acier inox / bague bronze - Stainless steel / Bronze ring	
Dimensions <i>Dimensions</i>	Tête : Ø 26 mm Épaisseur : 2,5 mm Longueur A : 180 mm	Tête : Ø 24 mm Épaisseur : 2,5 mm Longueur A : 160 mm
Poids - Weight	196 g	154 g
Compatibilité - Compatibility	L14NX - L14NXST	L15NX - L15NXST
Conditionnement - Packaging	Vendu par paire - Sold by pair	

Pièces détachées - Service parts

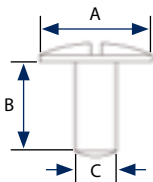
Références	V0013	V0016
Description <i>Description</i>	Vis d'axe pour L14NX/L14NXST <i>Axis screw for L14NX/L14NXST</i>	Vis d'axe pour L15NX/L15NXST <i>Axis screw for L15NX/L15NXST</i>
Matière - Material	Inox - Stainless steel	
Dimensions <i>Dimensions</i>	A = 16 mm - B = 13,5 mm C = M6 x 100	A = 14 mm - B = 12 mm C = M5 x 80

Références	V008	V009
Description <i>Description</i>	Culot pour L15NX <i>Bearing nut for L15NX</i>	Culot pour L14NX <i>Bearing nut for L14NX</i>
Matière - Material	Inox - Stainless steel	
Dimensions <i>Dimensions</i>	A = 9 mm - B = 6,5 mm C = M5 x 80	A = 9 mm - B = 7,5 mm C = M6 x 100

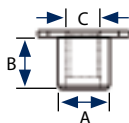
Référence	V007-0510
Description - Description	Vis de montage de montants - Upright assembly screw
Matière - Material	Inox - Stainless steel
Dimensions - Dimensions	A = 8 mm - B = 7,5 mm - C = M5 x 80
Conditionnement - Packaging	Vendu à l'unité - Sold by unit



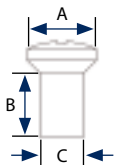
V0013



V008



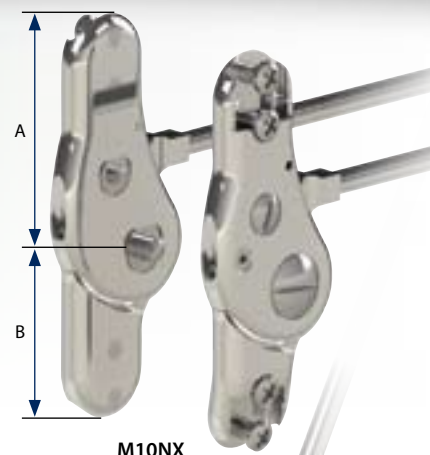
V007-0510





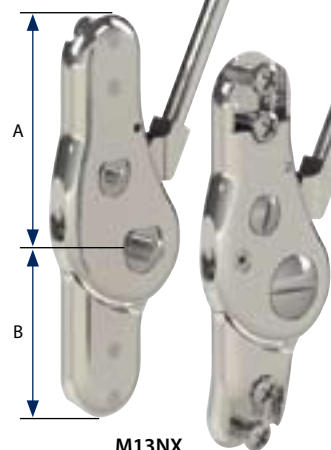
### Articulations de genou avec verrou à levier - Lock lever knee joints

Références	M10NX	M11NX
<b>Description</b> <i>Description</i>	Verrou horizontal - Articulation interne coudée Rappel de verrou automatique <i>Horizontal bale - Contoured medial joint - Automatic lock return</i>	
<b>Matière - Material</b>	Acier inox - Stainless steel	
<b>Dimensions</b> <i>Dimensions</i>	A = 60 mm B = 42 mm	A = 57 mm B = 39 mm
<b>Série - Set</b>	Forte - Strong	Légère - Light
<b>Poids - Weight</b>	342 g	258 g
<b>Compatibilité</b> <i>Compatibility</i>	Montants chants ronds 20 x 5 mm <i>Rounded edges uprights 20 x 5 mm</i>	Montants chants ronds 18 x 4 mm <i>Rounded edges uprights 18 x 4 mm</i>



M10NX

• Vis de rattrapage de jeu  
*Play adjustment screw*



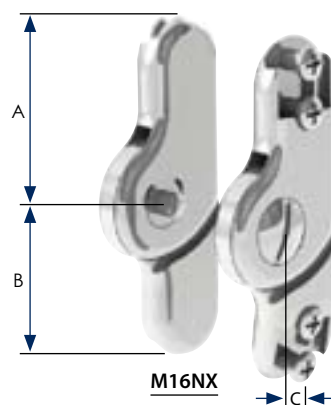
M13NX

Références	M13NX	M14NX
<b>Description</b> <i>Description</i>	Verrou vertical - Articulation interne coudée Rappel de verrou automatique <i>Vertical bale - Contoured medial joint - Automatic lock return</i>	
<b>Matière - Material</b>	Acier inox - Stainless steel	
<b>Dimensions</b> <i>Dimensions</i>	A = 60 mm B = 42 mm	A = 57 mm B = 39 mm
<b>Série - Set</b>	Forte - Strong	Légère - Light
<b>Poids - Weight</b>	360 g	273 g
<b>Compatibilité</b> <i>Compatibility</i>	Montants chants ronds 20 x 5 mm <i>Rounded edges uprights 20 x 5 mm</i>	Montants chants ronds 18 x 4 mm <i>Rounded edges uprights 18 x 4 mm</i>

<b>Pour commander</b> <i>Ordering info</i>	Indiquer la référence et le côté - Ex. : M13NX droite <i>Give the reference and the side - Ex. M13NX right</i>	
<b>Conditionnement - Packaging</b>	Une paire d'articulations par sachet - <i>One pair of joint per sachet</i>	

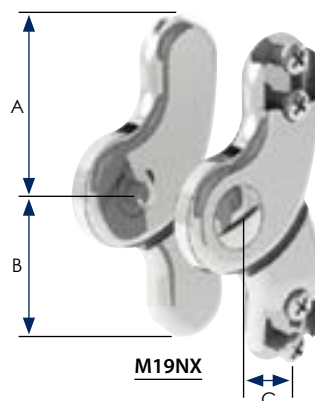
### Articulations libres - Free joints

Références	M16NX	M17NX
<b>Description</b> <i>Description</i>	Articulations libres - Articulation interne coudée. <i>Free joints - Countoured internal joint.</i>	
<b>Matière - Material</b>	Acier inox - Stainless steel	
<b>Dimensions</b> <i>Dimensions</i>	A = 45 mm B = 42 mm C = 10 mm	A = 42 mm B = 39 mm C = 9 mm
<b>Série - Set</b>	Forte - Strong	Légère - Light
<b>Poids - Weight</b>	235 g	178 g
<b>Compatibilité</b> <i>Compatibility</i>	Montants chants ronds 20 x 5 mm <i>Rounded edges uprights 20 x 5 mm</i>	Montants chants ronds 18 x 4 mm <i>Rounded edges uprights 18 x 4 mm</i>



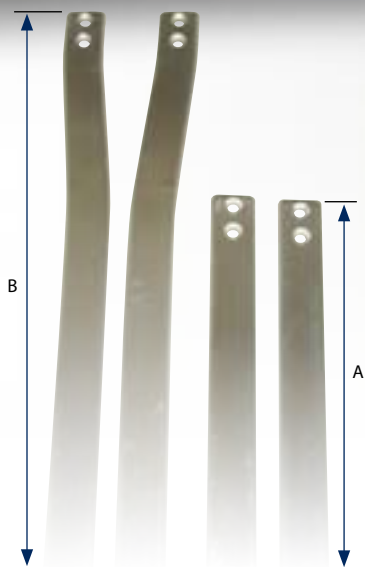
M16NX

Références	M19NX	M20NX
<b>Description</b> <i>Description</i>	Articulations libres déportées (déport de 20 mm) Articulation interne coudée. <i>Free offset knee joints (offset 20 mm) - Countoured internal joint.</i>	
<b>Matière - Material</b>	Acier inox - Stainless steel	
<b>Dimensions</b> <i>Dimensions</i>	A = 48 mm B = 43 mm C = 20 mm	A = 40 mm B = 40 mm C = 19 mm
<b>Série - Set</b>	Forte - Strong	Légère - Light
<b>Poids - Weight</b>	264 g	216 g
<b>Compatibilité</b> <i>Compatibility</i>	Montants chants ronds 20 x 5 mm <i>Rounded edges uprights 20 x 5 mm</i>	Montants chants ronds 18 x 4 mm <i>Rounded edges uprights 18 x 4 mm</i>



M19NX

<b>Pour commander</b> <i>Ordering info</i>	Indiquer la référence et le côté - Ex. : M13NX droite <i>Give the reference and the side - Ex. M13NX right</i>	
<b>Conditionnement - Packaging</b>	Une paire d'articulations par sachet - <i>One pair of joint per sachet</i>	

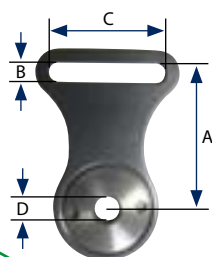


**Jeu de montants - Set of uprights**

Références	M1AL20	M1AL18	M1AC20	M1AC18
Description	Jeu de montants préperçés pour articulation de la gamme Nx <i>Set of uprights for Nx range</i>			
Matière - Material	Aluminium - Aluminium		Acier - Steel	
Dimensions	A = 400 mm B = 500 mm C = 20 x 5 mm	A = 400 mm B = 500 mm C = 18 x 4 mm	A = 400 mm B = 500 mm C = 20 x 5 mm	A = 400 mm B = 500 mm C = 18 x 4 mm
Conditionnement	Un jeu de montants par sachet <i>One set of upright per sachet</i>			

**Paire de passant de fronde - Pair of loops for patellar strap**

Références	M3NX1	M3NX2	M3NX3		
Description	Paire de passant de fronde <i>Pair of loops for patellar strap</i>				
Matière - Material	Acier inoxydable - Stainless steel				
Dimensions	A = 19 mm B = 5 mm C = 21 mm D = M5 Ep. = 2 mm	A = 25,5 mm B = 5 mm C = 25 mm D = M5/M6 Ep. = 2 mm	A = 30,5 mm B = 5 mm C = 25 mm D = M5/M6 Ep. = 2 mm		
Filetage - Thread	M5	M5	M6	M5	
Compatibilité	M12 - M15 M15SR M17 - M18 M27 - M30	M08-18 M09-18 M11 M11SR M14 M14SR M26 M29	M08-20 M09-20 M10 M10SR M13 M13SR M16 M25 M28	M11NX M11NXST M14NX M14NXST	M10NX M10NXST M13NX M13NXST
Pour commander	Indiquer la référence et le filetage - Ex. : M3NX2-M5 <i>Give the reference - Ex. : M3NX2-M5</i>				
Conditionnement	Une paire de passant avec visserie par sachet <i>A pair of loops per sachet</i>				



Compatible avec notre clé à ergot (Réf. : ZNX1)

Compatible with our pin wrench (Ref. : ZNX1)

**Tige de verrou pour Gamme Nx - Lock lever for Nx Range**

Références	M1012NX		M1112NX	
Description	Tige de verrou Hoffa à visser pour Gamme Nx <i>Threaded lock lever</i>			
Matière - Material	Acier inoxydable - Stainless steel			
Longueurs - Length	160 mm	200 mm	130 mm	180 mm
Diamètre - Diameter	6 mm	6 mm	5 mm	5 mm
Poids - Weight	32 g	40 g	18 g	25 g
Compatibilité	<b>Articulations - Knee joint :</b> M10NX - M13NX M10NXST - M13NXST <b>Douille de liaison - Junction sleeve :</b> M1006R		<b>Articulations - Knee joint :</b> M11NX - M14NX M11NXST - M14NXST <b>Douille de liaison - Junction sleeve :</b> M1106R	
Pour commander	Indiquer la référence et la longueur - Ex. : M1012NX-200 <i>Give the reference and the length - Ex. : M1012NX-200</i>			
Conditionnement	Vendu à l'unité <i>Sold by the unit</i>			



M1012NX



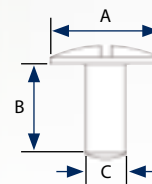
M1006R



M1106R

### Pièces détachées - Service parts

Références	V0013	V0016	V0027
Description - Description	Vis d'axe - Axis screw		Vis de verrou - Bale screw
Matière - Material	Inox - Stainless steel		
Dimensions - Dimensions	A = 16 mm - B = 13,5 mm C = M6 x 100	A = 14 mm - B = 12 mm C = M5 x 80	A = 10 mm - B = 10,6 mm C = M4 x 70
Compatibilité - Compatibility	M10NX - M10NXST M13NX - M13NXST	M11NX - M11NXST M14NX - M14NXST	M10NX - M10NXST M11NX - M11NXST M13NX - M13NXST M14NX - M14NXST



V0013

Références	M1007NX	M1107NX	M1008NX	M1108NX
Description - Description	Verrou horizontal - Horizontal bail		Verrou vertical - Vertical bail	
Matière - Material	Inox - Stainless steel			
Compatibilité - Compatibility	M10NX M10NXST	M11NX M11NXST	M13NX M13NXST	M14NX M14NXST

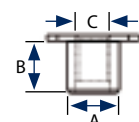


M1007NX



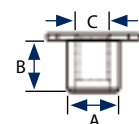
M1008NX

Références	V004	V003	V002	V001
Description - Description	Culot d'axe - Axis bearing nut		Culot de verrou - Bale bearing nut	
Matière - Material	Inox - Stainless steel			
Dimensions - Dimensions	A = 9 mm B = 7,5 mm C = M6 x 100	A = 8 mm B = 6,75 mm C = M5 x 80	A = 7 mm B = 7,5 mm C = M4 x 70	A = 7 mm B = 6,75 mm C = M4 x 70
Compatibilité - Compatibility	M10NX M10NXST M13NX M13NXST	M11NX M11NXST M14NX M14NXST	M10NX M10NXST M13NX M13NXST	M11NX M11NXST M14NX M14NXST



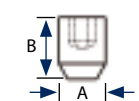
V001

Références	V008	V009
Description - Description	Culot pour L15NX/L15NXST Bearing nut for L15NX/L15NXST	Culot pour L14NX/L14NXST Bearing nut for L14NX/L14NXST
Matière - Material	Inox - Stainless steel	
Dimensions - Dimensions	A = 9 mm - B = 6,5 mm C = M5 x 80	A = 9 mm - B = 7,5 mm C = M6 x 100



V008

Références	V03Z-0508	V03Z-0506
Description - Description	Vis de rattrapage du jeu Adjustment screw	
Matière - Material	Acier zingué - Steel cover with zinc	
Dimensions - Dimensions	A = M5 x 80 mm B = 8 mm	A = M5 x 80 mm B = 6 mm
Compatibilité - Compatibility	M10NX - M10NXST M13NX - M13NXST	M11NX - M11NXST M14NX - M14NXST



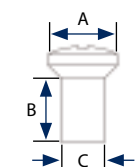
V03Z

Références	V72TA-0460850
Description - Description	Ressort - Spring
Matière - Material	Acier - Steel



V72TA-0460850

Référence	V007-0510
Description - Description	Vis de montage de montants Upright assembly screw
Matière - Material	Inox - Stainless steel
Dimensions - Dimensions	A = 8 mm - B = 7,5 mm - C = M5 x 80
Compatibilité - Compatibility	Gamme Nx - Nx Range



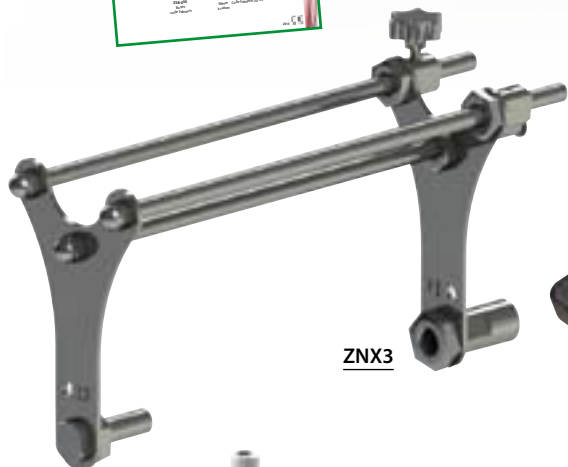
V007-0510



Vous pouvez télécharger la notice d'utilisation sur : [www.groupe-g2m.com](http://www.groupe-g2m.com)



ZNXFAB



ZNX3



ZNX4



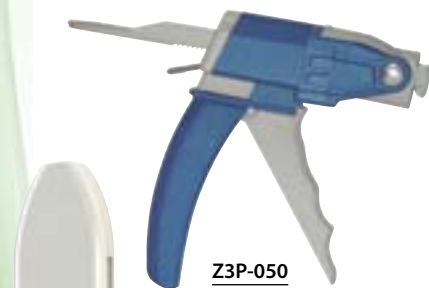
ZNX7

ZNX8



ZNX2

ZNX6



ZNX5



ZNX5

ZM110-150

### Malette de fabrication orthèse - ZNXFAB

Dans cette malette sont regroupés l'ensemble des outillages et accessoires nécessaires à la réalisation d'une orthèse à partir d'un tracé, d'un négatif, d'un positif (plâtre ou PU) ou d'un modèle. Les différentes techniques que nous préconisons sont regroupées au sein d'une notice d'utilisation détaillée.

You will find in this toolcase all the necessary elements for the realisation of an orthosis starting either from a drawing, a negative/positive cast (plaster or PU foam) or from a model. You will find the step by step process we propose in the detailed technical leaflet included.

### Composition

Référence	Désignation	Description
ZNX2	Gabarit de perçage <i>Drilling tool</i>	Pour le perçage des montants en 18x4 et 20x5 <i>For drilling of 18x4 and 20x5 uprights</i>
ZNX3	Pont de positionnement <i>Insert positioning tool</i>	Pour un positionnement précis des inserts dans le positif <i>For correct positioning of the inserts in the positive mold</i>
ZNX4	Entretoises <i>Alignment jig</i>	Pour le positionnement des articulations sur un tracé <i>For joint positioning on a drawing</i>
ZNX5	Outil de cintrage <i>Bending tool</i>	Pour cintrer les montants au plus proche de l'articulation <i>For proper bending of NXST joints</i>
ZNX6	Jeu d'équerres <i>Squares</i>	Pour le positionnement des articulations sur un tracé <i>For joint positioning on a drawing</i>
ZNX7	Jeu d'inserts <i>Set of inserts</i>	Pour permettre un bon positionnement des articulations sur positif <i>For easy and correct positioning of joints on the positive mold</i>
ZNX8	Jeu de mors d'étau <i>Protective jaws</i>	Pour maintenir les articulations sans les endommager <i>For protection of NX joints during forming in the vice</i>
ZM110-150	Mètre ruban <i>Measuring tape</i>	Pour prendre les mesures <i>To take the measures</i>
Z3K-050	Kit colle Fabtech <i>Two part urethan adhesive</i>	Pour fixer les inserts dans les positifs (plâtre ou PU) <i>For bending of inserts in the positive mold</i>



**Articulations de cheville**

*Ankle joints*

*pages 14-15*

**Demi-étriers**

*Split stirrups*

*page 15*

**Étriers**

*Stirrups*

*page 17*

**Tourillons**

*Spindles*

*page 18*

**Semelles**

*Foot plates*

*page 19*

**Accessoires**

*Accessories*

*page 20*

**Articulations de genou libre**

*Free knee joints*

*page 21*

**Articulations de genou**

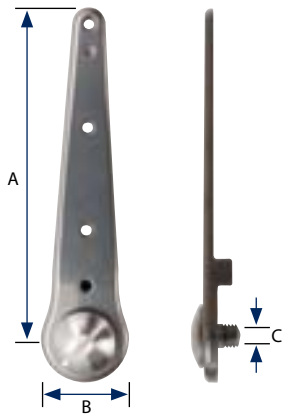
*Knee joints*

*pages 22 à 24*

**Accessoires**

*Accessories*

*pages 25-26*

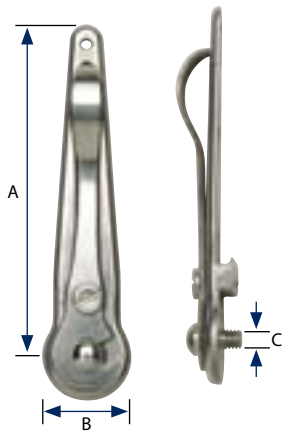


Articulations de cheville avec vis à portée - Ankle joint with bearing screw

Références	L10	L11
Description <i>Description</i>	Articulations à riveter. Montage de l'étrier par vissage. <i>Joint for riveting. Stirrup setting by screwing.</i>	
Matière - Material	Acier inox - Stainless steel	
Dimensions <i>Dimensions</i>	A = 96,5 mm - B = 26 mm C = M7 x 100 mm	A = 95,5 mm - B = 24 mm C = M7 x 100 mm
Série - Set	Forte - Strong	Légère - Light
Poids - Weight	109 g	98 g
Compatibilité <i>Compatibility</i>	Montants 20 x 5 mm <i>Uprights 20 x 5 mm</i> Étriers de mêmes séries <i>Stirrup of same set</i>	Montants 18 x 4 mm <i>Uprights 18 x 4 mm</i> Étriers de mêmes séries <i>Stirrup of same set</i>

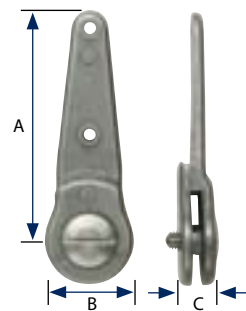
Articulations de cheville démontable à clavette

Dismountable ankle joint with tightening key



Références	L12	L13
Description <i>Description</i>	Articulations à riveter. Montage de l'étrier par vissage. Le système de clavette permet de désolidariser la chaussure du reste de l'appareil. <i>Joint for riveting. Stirrup setting by screwing. The tightening key system allows to dissociate the shoe from the apparatus.</i>	
Matière - Material	Acier inox - Stainless steel	
Dimensions <i>Dimensions</i>	A = 96,5 mm - B = 26 mm C = M6 x 100 mm	A = 95,5 mm - B = 24 mm C = M6 x 100 mm
Série - Set	Forte - Strong	Légère - Light
Poids - Weight	140 g	131 g
Compatibilité <i>Compatibility</i>	Montants 20 x 5 mm <i>Uprights 20 x 5 mm</i> Étriers de mêmes séries <i>Stirrup of same set</i>	Montants 18 x 4 mm <i>Uprights 18 x 4 mm</i> Étriers de mêmes séries <i>Stirrup of same set</i>

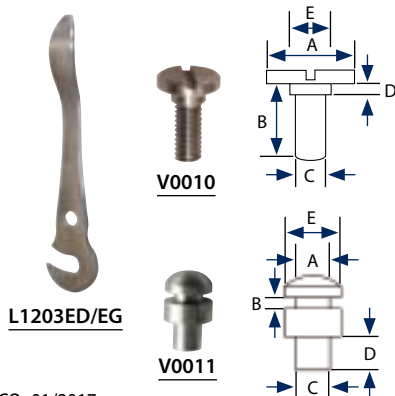
Articulations de cheville à chape - Cap ankle joint



Références	L14	L15	L16
Description <i>Description</i>	Articulations à riveter. Montage de l'étrier par chape. <i>Joint for riveting. Stirrup setting by cap.</i>		
Matière - Material	Acier inox - Stainless steel		
Dimensions <i>Dimensions</i>	A = 60 mm - B = 26 mm C = 4 mm	A = 60 mm - B = 24 mm C = 3 mm	A = 59 mm - B = 22 mm C = 3 mm
Série - Set	Forte - Strong	Légère - Light	Enfant - Child
Poids - Weight	109 g	88 g	77 g
Compatibilité <i>Compatibility</i>	Montants 20 x 5 mm <i>Uprights 20 x 5 mm</i> Étriers de mêmes séries <i>Stirrup of same set</i>	Montants 18 x 4 mm <i>Uprights 18 x 4 mm</i> Étriers de mêmes séries <i>Stirrup of same set</i>	Montants 16 x 4 mm <i>Uprights 16 x 4 mm</i> Étriers de mêmes séries <i>Stirrup of same set</i>

Conditionnement <i>Packaging</i>	Une paire d'articulations avec rivets par sachet <i>A pair of joints with rivets per sachet</i>
-------------------------------------	--

Pièces détachées - Service parts



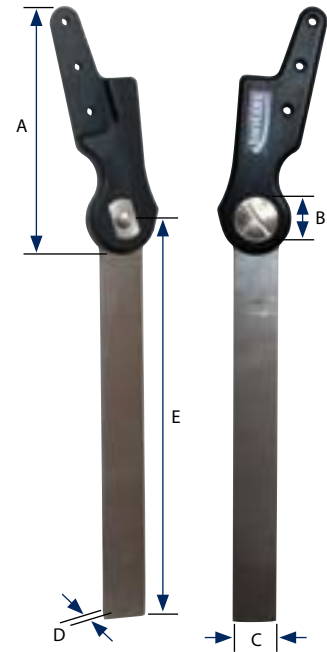
Références	V0010	V0011	L1203ED/EG
Description <i>Description</i>	Vis de clavette <i>Tightenin key screw</i>	Bouton de clavette <i>Groove button</i>	Clavette <i>Tightening key</i>
Matière - Material	Inox - Stainless steel		Acier inox - Stainless steel
Dimensions <i>Dimensions</i>	A = 9 mm - B = 11 mm C = M4 x 70 - D = 2 mm E = Ø 5 mm	A = 6 mm - B = 2,2 mm C = M6 x 100 - D = 6 mm E = Ø 10 mm	-
Compatibilité - Compatibility	L12 - L13		

## Ankle joints

STANDARD RANGE GAMME STANDARD

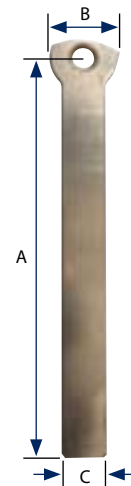
### Articulation de Klenzack - Klenzack joint

<b>Référence</b>	<b>L20L68</b>
<b>Description</b> <i>Description</i>	Articulations de cheville avec ressort de rappel. <i>Ankle joint with spring assisted return.</i>
<b>Matière</b> <i>Material</i>	Articulations de cheville aluminium - Étrier inox <i>Aluminium ankle joint - Stainless steel stirrup</i>
<b>Dimensions</b> <i>Dimensions</i>	A = 110 mm B = Ø 28 mm C = 18 mm D = 2,5 mm E = 160 mm
<b>Poids - Weight</b>	239 g
<b>Compatibilité</b> <i>Compatibility</i>	Montants 18 x 4 mm <i>Uprights 18 x 4 mm</i>
<b>Pour commander</b> <i>Ordering info</i>	Indiquer la référence <i>Give the reference</i>
<b>Conditionnement</b> <i>Packaging</i>	Vendu par paire <i>Sold by pair</i>



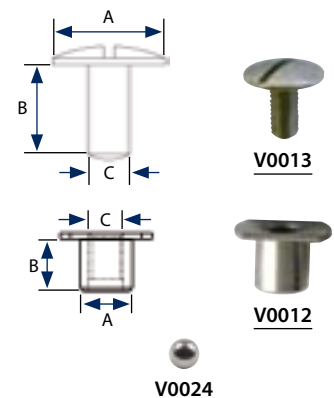
### Demi-étrier pour articulation de Klenzack - Split stirrups

<b>Référence</b>	<b>L68</b>
<b>Matière - Material</b>	Acier inox - <i>Stainless steel</i>
<b>Dimensions</b> <i>Dimensions</i>	A = 160 mm B = Ø 28 mm C = 18 mm Ep. = 2,5 mm
<b>Poids - Weight</b>	120 g
<b>Compatibilité - Compatibility</b>	L20
<b>Pour commander</b> <i>Ordering info</i>	Indiquer la référence <i>Give the reference</i>
<b>Conditionnement</b> <i>Packaging</i>	Vendu par paire <i>Sold by pair</i>

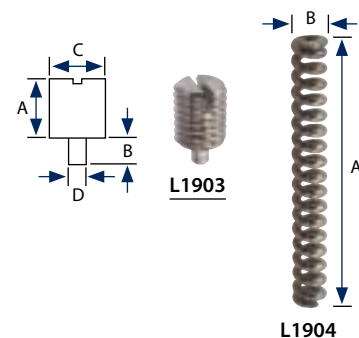


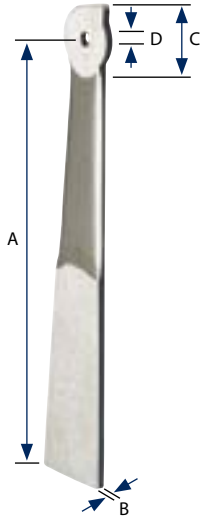
### Pièces détachées - Service parts

Références	V0013	V0012	V0024
<b>Description - Description</b>	Vis d'axe - <i>Axis screw</i>	Culot - <i>Bases</i>	Bille - <i>Ball</i>
<b>Matière - Material</b>	Inox - <i>Stainless steel</i>		Acier - <i>Steel</i>
<b>Dimensions</b> <i>Dimensions</i>	A = 16 mm B = 13,5 mm C = M6 x 100	A = 9 mm B = 9 mm C = M6 x 100	Ø 6 mm
<b>Compatibilité - Compatibility</b>	L20L68		



Références	L1903	L1904
<b>Description - Description</b>	Vis de ressort - <i>Spring screw</i>	Ressort - <i>Spring</i>
<b>Matière - Material</b>	Inox - <i>Stainless steel</i>	Acier - <i>Steel</i>
<b>Dimensions</b> <i>Dimensions</i>	A = 11 mm B = 3 mm C = M7 x 100 D = Ø 2,4 mm	A = 45 mm B = Ø 5,5 mm
<b>Compatibilité - Compatibility</b>	L20L68	





**Demi-étriers pour articulation à butée antérieure ou postérieure**

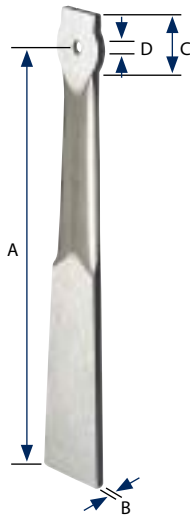
*Split stirrup for joint with back or front stops*

Références	L47	L48	L49
Matière - Material	Acier - Steel		
Dimensions <i>Dimensions</i>	A = 180 mm B = 4 mm C = Ø 26 mm D = Ø 5 mm	A = 160 mm B = 3 mm C = Ø 24 mm D = Ø 5 mm	A = 140 mm B = 3 mm C = Ø 22 mm D = Ø 5 mm
Série - Set	Forte - Strong	Légère - Light	Enfant - Child
Poids - Weight	311 g	250 g	148 g
Compatibilité <i>Compatibility</i>	Articulations de cheville pour étriers de séries correspondantes <i>Ankle joint for stirrup of the same set</i>		



**Demi-étriers pour articulation libre - Split stirrup with free joint**

Références	L50	L51	L52
Matière - Material	Acier - Steel		
Dimensions <i>Dimensions</i>	A = 180 mm B = 4 mm C = Ø 26 mm D = Ø 5 mm	A = 160 mm B = 3 mm C = Ø 24 mm D = Ø 5 mm	A = 140 mm B = 3 mm C = Ø 22 mm D = Ø 5 mm
Série - Set	Forte - Strong	Légère - Light	Enfant - Child
Poids - Weight	311 g	246 g	150 g
Compatibilité <i>Compatibility</i>	Articulations de cheville pour étriers de séries correspondantes <i>Ankle joint for stirrup of the same set</i>		



**Demi-étriers pour articulation à butée antérieure et postérieure**

*Split stirrup for joint with back and front stops*

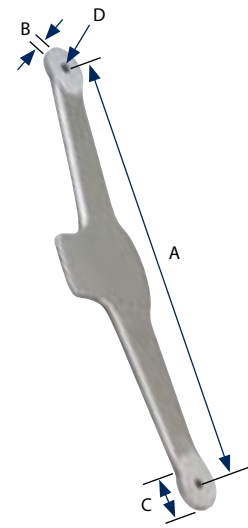
Références	L53	L54	L55
Matière - Material	Acier - Steel		
Dimensions <i>Dimensions</i>	A = 180 mm B = 4 mm C = Ø 26 mm D = Ø 5 mm	A = 160 mm B = 3 mm C = Ø 24 mm D = Ø 5 mm	A = 140 mm B = 3 mm C = Ø 22 mm D = Ø 5 mm
Série - Set	Forte - Strong	Légère - Light	Enfant - Child
Poids - Weight	315 g	232 g	150 g
Compatibilité <i>Compatibility</i>	Articulations de cheville pour étriers de séries correspondantes <i>Ankle joint for stirrup of the same set</i>		



## Stirrup

### Étriers pour articulation libre - Stirrup with free joint

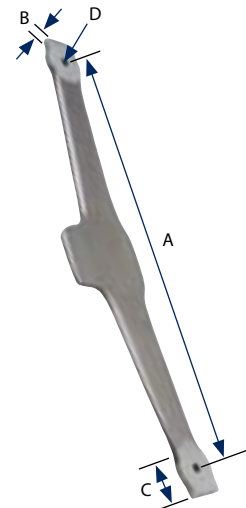
Références	L56	L57	L58
Matière - Material	Acier - Steel		
Dimensions <i>Dimensions</i>	A = 250, 260, 270, 280, 290, 300 mm B = 4 mm C = Ø 26 mm D = Ø 5 mm	A = 180, 200, 220, 240, 250 mm B = 3 mm C = Ø 24 mm D = Ø 5 mm	A = 140, 160, 180 mm B = 3 mm C = Ø 22 mm D = Ø 5 mm
Série - Set	Forte - Strong	Légère - Light	Enfant - Child
Poids - Weight	156 à 423 g	121 à 152 g	109 à 124 g
Compatibilité <i>Compatibility</i>	Articulations de cheville pour étriers de séries correspondantes <i>Ankle joint for stirrup of the same set</i>		
Pour commander <i>Ordering info</i>	Indiquer la référence et la longueur - Ex. : L5627 <i>Give the reference and the length - Ex. : L5627</i>		



### Étriers pour articulation à butée antérieure et postérieure

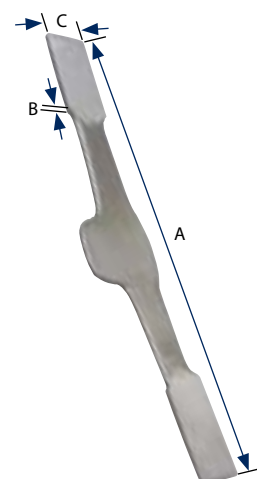
Stirrup for joint with back and front stops

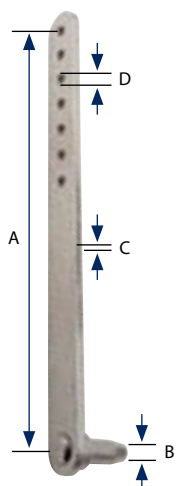
Références	L59	L60	L61
Matière - Material	Acier - Steel		
Dimensions <i>Dimensions</i>	A = 250, 260, 270, 280, 290, 300 mm B = 4 mm C = Ø 26 mm D = Ø 5 mm	A = 180, 200, 220, 240, 250 mm B = 3 mm C = Ø 24 mm D = Ø 5 mm	A = 140, 160, 180 mm B = 3 mm C = Ø 22 mm D = Ø 5 mm
Série - Set	Forte - Strong	Légère - Light	Enfant - Child
Poids - Weight	246 à 302 g	135 à 170 g	95 à 134 g
Compatibilité <i>Compatibility</i>	Articulations de cheville pour étriers de séries correspondantes <i>Ankle joint for stirrup of the same set</i>		
Pour commander <i>Ordering info</i>	Indiquer la référence et la longueur - Ex. : L6020 <i>Give the reference and the length - Ex. : L6020</i>		



### Étriers avec réserve - Stirrup with flat extremities

Références	L62	L63	L64
Matière - Material	Acier - Steel		
Dimensions <i>Dimensions</i>	A = 330 mm B = 4 mm C = 30 mm	A = 280 mm B = 3 mm C = 31 mm	A = 210 mm B = 3 mm C = 25 mm
Série - Set	Forte - Strong	Légère - Light	Enfant - Child
Poids - Weight	417 g	213 g	134 g
Compatibilité <i>Compatibility</i>	Articulations de cheville pour étriers de séries correspondantes <i>Ankle joint for stirrup of the same set</i>		



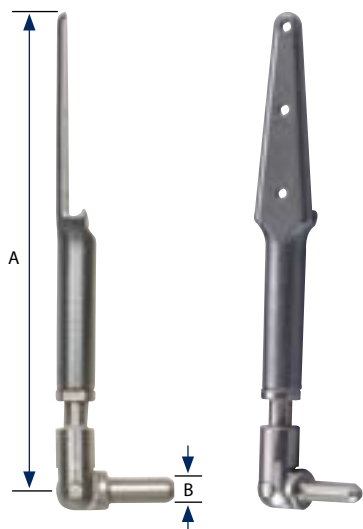


Montants à tourillon - Uprights with spindle, drilled, tapped

Références	L28CT	L30CT
Description <i>Description</i>	Percé, taraudé <i>Drilled, tapped</i>	
Matière - Material	Acier inoxydable - <i>Stainless steel</i>	
Dimensions <i>Dimensions</i>	A = 150 mm B = Ø 8 mm C = 16 x 3 mm D = M4 x 70 mm	A = 150, 200 mm B = Ø 6 mm C = 14 x 2,5 mm D = M4 x 70 mm
Série - Set	Forte - <i>Strong</i>	Enfant - <i>Child</i>
Poids - Weight	72 g	150 mm : 51 g
Compatibilité <i>Compatibility</i>	Tube pour tourillon de diamètre correspondant <i>Tube of the corresponding diameter</i>	
Pour commander <i>Ordering info</i>	Indiquer la référence et la longueur - Ex. : L30CT150 <i>Give the reference and the length - Ex. : L30CT150</i>	

Articulations de cheville à tourillon télescopique

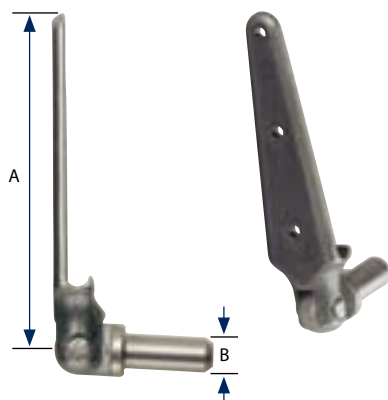
Ankle joint with telescopic spindle



Références	L23	L24
Description <i>Description</i>	Articulations à riveter pour montage avec tube. Le système de tourillon télescopique permet une meilleure stabilité sur un terrain accidenté. <i>Joint for setting with tube. The telescopic spindle system allows a better stability on an uneven ground.</i>	
Matière - Material	Acier inoxydable - <i>Stainless steel</i>	
Dimensions <i>Dimensions</i>	A = 144 mm B = Ø 8 mm	A = 143 mm B = Ø 6 mm
Série - Set	Forte - <i>Strong</i>	Légère - <i>Light</i>
Poids - Weight	183 g	163 g
Compatibilité <i>Compatibility</i>	Montants 20 x 5 mm <i>Uprights 20 x 5 mm</i> Tube Ø 8 x 11 mm <i>Tube Ø 8 x 11 mm</i>	Montants 18 x 4 mm <i>Uprights 18 x 4 mm</i> Tube Ø 6 x 9 mm <i>Tube Ø 6 x 9 mm</i>
Conditionnement <i>Packaging</i>	Une paire d'articulations avec tube et rivets par sachet <i>One pair of joint with tube and rivets per sachet</i>	

Articulations de cheville à tourillon articulé

Ankle joint with articulated spindle

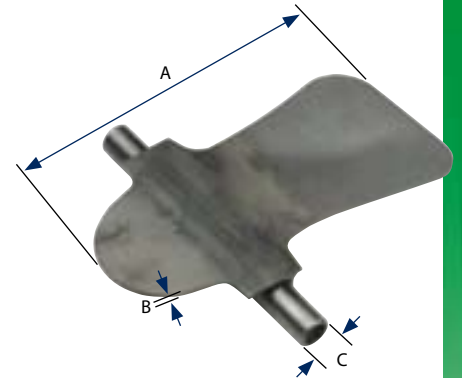


Références	L25	L26
Matière - Material	Acier inoxydable - <i>Stainless steel</i>	
Dimensions <i>Dimensions</i>	A = 76 mm B = Ø 8 mm	A = 75 mm B = Ø 6 mm
Série - Set	Forte - <i>Strong</i>	Légère - <i>Light</i>
Poids - Weight	133 g	103 g
Compatibilité <i>Compatibility</i>	Montants 20 x 5 mm <i>Uprights 20 x 5 mm</i> Tube Ø 8 x 11 mm <i>Tube Ø 8 x 11 mm</i>	Montants 18 x 4 mm <i>Uprights 18 x 4 mm</i> Tube Ø 6 x 9 mm <i>Tube Ø 6 x 9 mm</i>
Conditionnement <i>Packaging</i>	Une paire d'articulations avec tube et rivets par sachet <i>One pair of joint with tube and rivets per sachet</i>	

## Foot plates

### Semelles avec tube - Foot plate with tube

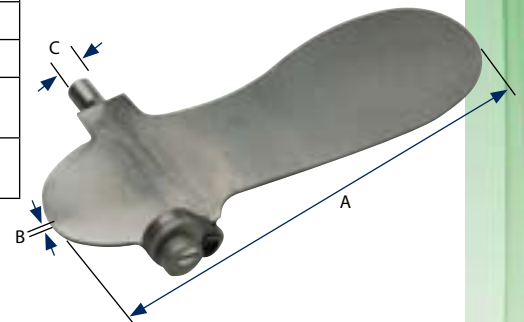
Références	L40	L41	L45
Matière - Material	Acier - Steel		
Dimensions <i>Dimensions</i>	A = 120 mm B = 2 mm C = Ø 8 x 11 mm	A = 120 mm B = 2 mm C = Ø 6 x 9 mm	A = 95 mm B = 2 mm C = Ø 6 x 9 mm
Série - Set	Forte - Strong	Légère - Light	Enfant - Child
Poids - Weight	137 g	129 g	94 g
Compatibilité <i>Compatibility</i>	Tourillon de diamètre correspondant <i>Spindle of the corresponding diameter</i>		
Pour commander <i>Ordering info</i>	Indiquer la référence et le côté - Ex. : L41 gauche <i>Give the reference and the side - Ex. : L41 left</i>		



### Semelles avec tube et dispositif de Perlstein

Foot plate with Perlstein adjustable stop brace system with tube

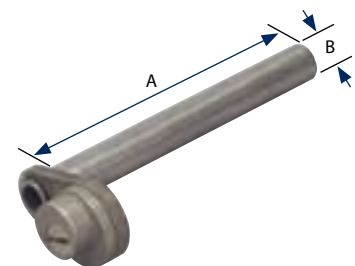
Références	L42	L43	L44
Matière - Material	Acier - Steel		
Dimensions <i>Dimensions</i>	A = 200 mm B = 2 mm C = Ø 8 x 11 mm	A = 200 mm B = 2 mm C = Ø 6 x 9 mm	A = 150 mm B = 2 mm C = Ø 6 x 9 mm
Série - Set	Forte - Strong	Légère - Light	Enfant - Child
Poids - Weight	263 g	255 g	153 g
Compatibilité <i>Compatibility</i>	Tourillon de diamètre correspondant <i>Spindle of the corresponding diameter</i>		
Pour commander <i>Ordering info</i>	Indiquer la référence et le côté - Ex. : L43 gauche <i>Give the reference and the side - Ex. : L43 left</i>		



### Dispositifs de Perlstein avec tube brasé

Perlstein adjustable stop brace system with tube

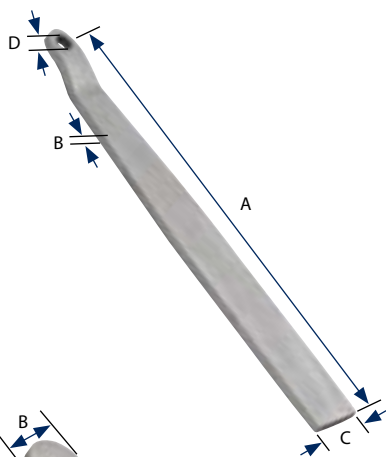
Références	L37	L38	L39
Matière - Material	Acier inoxydable - Stainless steel		
Dimensions <i>Dimensions</i>	A = 100 mm B = Ø 8 x 11 mm	A = 100 mm B = Ø 6 x 9 mm	A = 80 mm B = Ø 6 x 9 mm
Série - Set	Forte - Strong	Légère - Light	Enfant - Child
Poids - Weight	71 g	65 g	47 g
Pour commander <i>Ordering info</i>	Tourillon de diamètre correspondant <i>Spindle of the corresponding diameter</i>		





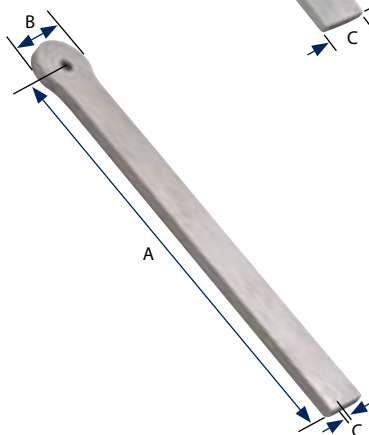
**Tourillons pour rallonge - Spindle for extension**

Références	L2805	L2905	L3005
Matière - Material	Acier inoxydable - Stainless Steel		
Dimensions Dimensions	A = Ø 8 mm B = M7 x 100 mm	A = Ø 6 mm B = M7 x 100 mm	A = Ø 6 mm B = M6 x 100 mm
Série - Set	Forte - Strong	Légère - Light	Enfant - Child
Poids - Weight	11,3 g	6,9 g	6,4 g
Compatibilité Compatibility	Rallonge pour tourillon - Tube de diamètre correspondant Extension for spindle - Tube of the corresponding diameter		



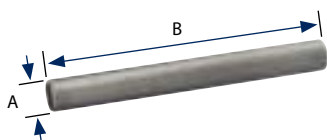
**Rallonges courbes pour tourillon - Curved extension for spindle**

Références	L91	L92
Matière - Material	Acier - Steel	
Dimensions Dimensions	A = 170 mm B = 4 mm C = 20 mm D = M7 x 100 mm	A = 170 mm B = 4 mm C = 18 mm D = M7 x 100 mm
Poids - Weight	110 g	95 g
Compatibilité Compatibility	Tourillon de diamètre correspondant Spindle of the corresponding diameter	



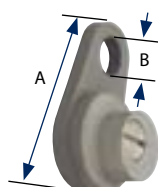
**Rallonges plates pour étrier - Flat extension**

Références	L84	L86	L87
Matière - Material	Acier - Steel		
Dimensions Dimensions	A = 170 mm B = Ø 26 mm C = 20 x 5 mm	A = 170 mm B = Ø 26 mm C = 22 x 4 mm	A = 170 mm B = Ø 26 mm C = 20 x 4 mm
Poids - Weight	135 g	130 g	120 g



**Tubes tourillon - Spindle tube**

Références	L2709010	L2702009
Matière - Material	Acier - Steel	
Dimensions Dimensions	A = 8 x 11 mm B = 100 mm	A = 6 x 9 mm B = 90 mm
Poids - Weight	35 g	25 g
Compatibilité Compatibility	Tourillon Ø 8 mm Spindle Ø 8 mm	Tourillon Ø 6 mm Spindle Ø 6 mm



**Dispositifs de Perlstein seul - Perlstein adjustable stop brace system**

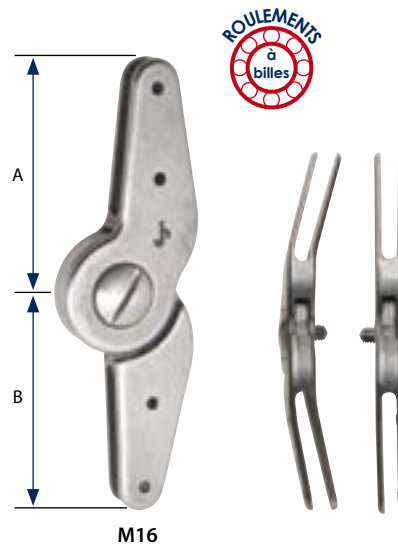
Références	L35	L36
Matière - Material	Acier inoxydable - Stainless steel	
Dimensions Dimensions	A = 40 mm B = Ø 8 mm	A = 32 mm B = Ø 6 mm
Série - Set	Forte - Strong	Légère - Light
Poids - Weight	39 g	19,5 g
Compatibilité Compatibility	Tube de diamètre correspondant Tube of the corresponding diameter	



## Free knee joints

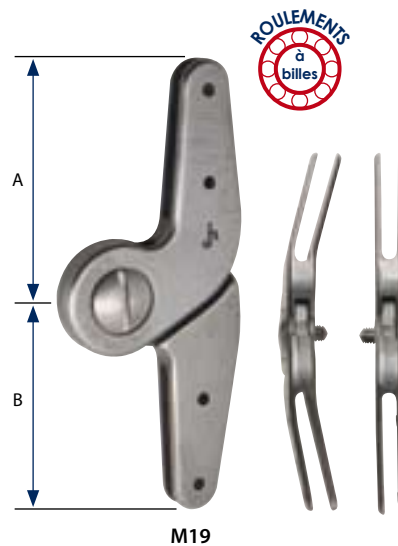
### Articulations de genou libre - Free knee joint

Références	M16	M17	M18
<b>Description</b> <i>Description</i>	Articulation libre à chape. Articulation interne cintrée. <i>Free knee joint. Contoured medial joint.</i>		
	Avec roulements à bille <i>With roller bearings</i>		Sans roulements à bille <i>Without roller bearings</i>
<b>Matière - Material</b>	Acier inoxydable - <i>Stainless Steel</i>		
<b>Dimensions - Dimensions</b>	A = 53 mm - B = 53 mm	A = 51,5 mm - B = 52,5 mm	A = 49 mm - B = 49 mm
<b>Série - Set</b>	Forte - <i>Strong</i>	Légère - <i>Light</i>	Enfant - <i>Child</i>
<b>Poids - Weight</b>	189 g	156 g	137 g
<b>Compatibilité</b> <i>Compatibility</i>	Montants 20 x 5 mm <i>Uprights 20 x 5 mm</i>	Montants 18 x 4 mm <i>Uprights 18 x 4 mm</i>	Montants 16 x 4 mm <i>Uprights 16 x 4 mm</i>
<b>Pour commander</b> <i>Ordering info</i>	Indiquer la référence et le côté - Ex. : M17G <i>Give the reference and the side - Ex. : M17G</i>		
<b>Conditionnement</b> <i>Packaging</i>	Une paire d'articulations avec rivets par sachet <i>One pair of joints with rivets per sachet</i>		



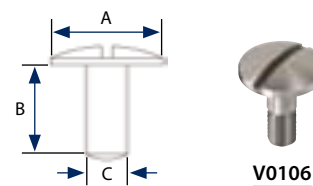
### Articulations de genou libre avec déport - Free knee joint

Références	M19	M20
<b>Description</b> <i>Description</i>	Articulation libre déportée à chape avec roulements à billes. <i>Offset free knee joint with roller bearings. Contoured medial joint.</i>	
<b>Matière - Material</b>	Acier inoxydable - <i>Stainless Steel</i>	
<b>Dimensions - Dimensions</b>	A = 52 mm - B = 53 mm	A = 51 mm - B = 52 mm
<b>Série - Set</b>	Forte - <i>Strong</i>	Légère - <i>Light</i>
<b>Poids - Weight</b>	240 g	203 g
<b>Compatibilité</b> <i>Compatibility</i>	Montants 20 x 5 mm <i>Uprights 20 x 5 mm</i>	Montants 18 x 4 mm <i>Uprights 18 x 4 mm</i>
<b>Pour commander</b> <i>Ordering info</i>	Indiquer la référence et le côté - Ex. : M19G <i>Give the reference and the side - Ex. : M19G</i>	
<b>Conditionnement</b> <i>Packaging</i>	Une paire d'articulations avec rivets par sachet <i>One pair of joints with rivets per sachet</i>	

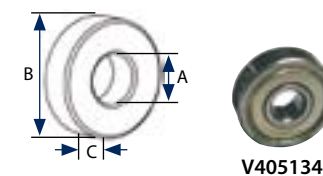


### Pièces détachées - Service parts

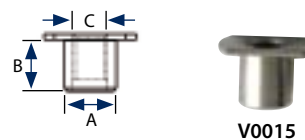
Références	V0106-5	V0106-4
<b>Description</b> - <i>Description</i>	Vis pour roulement Ø 5 mm - <i>Roller bearing screw Ø 5 mm</i>	
<b>Matière</b> - <i>Material</i>	Inox - <i>Stainless steel</i>	
<b>Dimensions</b> <i>Dimensions</i>	A = 14 mm - B = 14 mm C = M5 x 80	A = 14 mm - B = 13 mm C = M5 x 80
<b>Compatibilité</b> - <i>Compatibility</i>	M16 - M19	M17 - M20



Références	V405134	V405165
<b>Description</b> - <i>Description</i>	Roulements - <i>Roller bearing</i>	
<b>Matière</b> - <i>Material</i>	Inox - <i>Stainless steel</i>	
<b>Dimensions</b> - <i>Dimensions</i>	A = 5 mm - B = 13 mm - C = 4 mm	A = 5 mm - B = 16 mm - C = 5 mm
<b>Compatibilité</b> - <i>Compatibility</i>	M17 - M20	M16 - M19

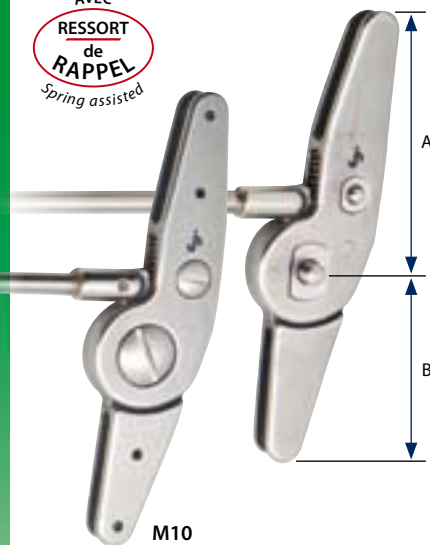


Références	V0016	V0015
<b>Description</b> - <i>Description</i>	Vis d'articulation - <i>Axis joint</i>	Culots - <i>Bases</i>
<b>Matière</b> - <i>Material</i>	Inox - <i>Stainless steel</i>	Inox - <i>Stainless steel</i>
<b>Dimensions</b> <i>Dimensions</i>	A = 14 mm - B = 12 mm C = M5 x 80	A = 8 mm - B = 8,5 mm C = M5 x 80
<b>Compatibilité</b> - <i>Compatibility</i>	M18	M18



<b>Conditionnement</b> - <i>Packaging</i>	Vendu à l'unité - <i>Sold by unit</i>	
---	---------------------------------------	--

AVEC  
RESSORT  
de  
RAPPEL  
Spring assisted



M10

Articulations de genou à verrou Hoffa - Horizontal lock knee joints

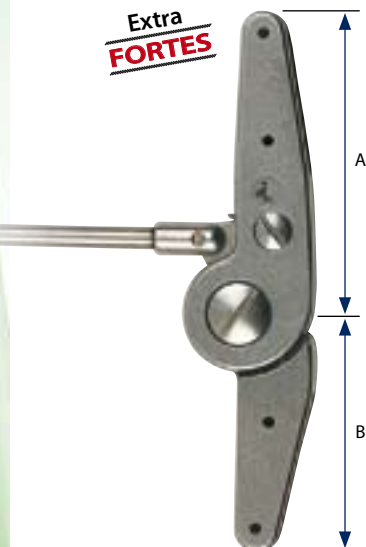
Références	M10	M11	M12
Description <i>Description</i>	Verrou horizontal. Rappel de verrou automatique. Articulation interne coudée. <i>Horizontal bale. Automatic lock return. Contoured medial joint.</i>		
Matière - Material	Acier inoxydable - <i>Stainless steel</i>		
Dimensions <i>Dimensions</i>	A = 70,5 mm B = 52 mm	A = 65 mm B = 49 mm	A = 60 mm B = 49 mm
Série - Set	Forte - <i>Strong</i>	Légère - <i>Light</i>	Enfant - <i>Child</i>
Poids - Weight	278 g	225 g	185 g
Compatibilité <i>Compatibility</i>	Montants 20 x 5 mm <i>Uprights 20 x 5 mm</i>	Montants 18 x 4 mm <i>Uprights 18 x 4 mm</i>	Montants 16 x 4 mm <i>Uprights 16 x 4 mm</i>
Pour commander <i>Ordering info</i>	Indiquer la référence et le côté - Ex. : M11 droite <i>Give the reference and the side - Ex. : M11 right</i>		
Conditionnement <i>Packaging</i>	Une paire d'articulations avec rivets et douille de liaison des tiges de verrou par sachet <i>One pair of joint with rivets and bail assembly ring per sachet</i>		



M10SR

Références	M10SR	M11SR	M12SR
Description <i>Description</i>	Verrou horizontal. Sans ressort de rappel. Articulation interne coudée. <i>Horizontal bale. Without spring. Contoured medial joint.</i>		
Matière - Material	Acier inoxydable - <i>Stainless steel</i>		
Dimensions <i>Dimensions</i>	A = 70,5 mm B = 52 mm	A = 65 mm B = 49 mm	A = 60 mm B = 49 mm
Série - Set	Forte - <i>Strong</i>	Légère - <i>Light</i>	Enfant - <i>Child</i>
Poids - Weight	282 g	225 g	185 g
Compatibilité <i>Compatibility</i>	Montants 20 x 5 mm <i>Uprights 20 x 5 mm</i>	Montants 18 x 4 mm <i>Uprights 18 x 4 mm</i>	Montants 16 x 4 mm <i>Uprights 16 x 4 mm</i>
Pour commander <i>Ordering info</i>	Indiquer la référence et le côté - Ex. : M11SR droite <i>Give the reference and the side - Ex. : M11SR right</i>		
Conditionnement <i>Packaging</i>	Une paire d'articulations avec rivets et douille de liaison des tiges de verrou par sachet <i>One pair of joint with rivets and bail assembly ring per sachet</i>		

Extra  
FORTES

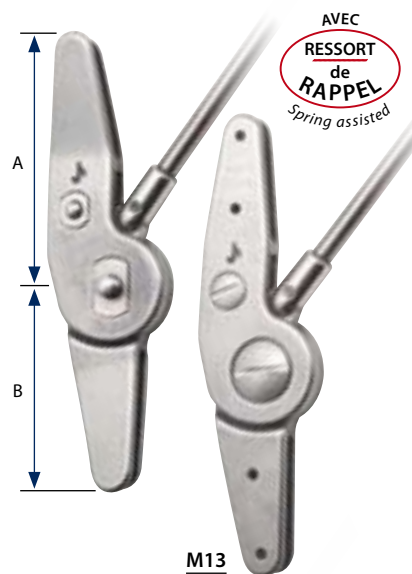


Articulations de genou Extra FORTES - Extra strong knee joint

Références	M08	
Description <i>Description</i>	Verrou horizontal. Sans ressort de rappel. Articulation interne coudée. <i>Horizontal bale. Without spring. Contoured medial joint.</i>	
Matière - Material	Acier inoxydable - <i>Stainless steel</i>	
Dimensions <i>Dimensions</i>	A = 78 mm B = 61 mm	A = 75 mm B = 61 mm
Poids - Weight	400 g	310 g
Compatibilité <i>Compatibility</i>	Montants 20 x 5 mm <i>Uprights 20 x 5 mm</i>	Montants 18 x 4 mm <i>Uprights 18 x 4 mm</i>
Pour commander <i>Ordering info</i>	Indiquer la référence, le côté et le montant - Ex. : M08 gauche 20 <i>Give the reference, the side and the measurement B - Ex. : M08 left 20</i>	
Conditionnement <i>Packaging</i>	Une paire d'articulations avec rivets par sachet <i>One pair of joint with rivets per sachet</i>	

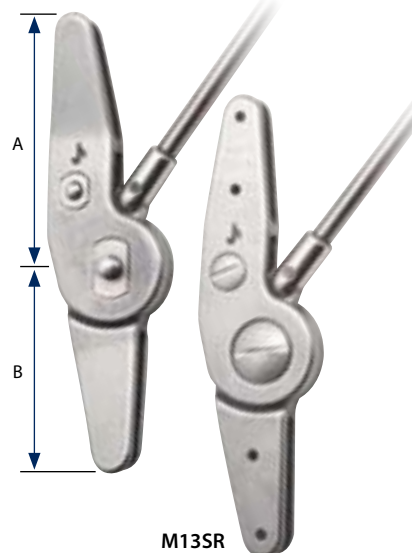
### Articulations de genou à verrou vertical - Vertical lock knee joint

Références	M13	M14	M15
<b>Description</b> <i>Description</i>	Verrou vertical. Rappel de verrou automatique. Articulation interne coudée. <i>Vertical bale. Automatic lock return. Contoured medial joint.</i>		
<b>Matière - Material</b>	Acier inoxydable - <i>Stainless steel</i>		
<b>Dimensions</b> <i>Dimensions</i>	A = 70,5 mm B = 52 mm	A = 65 mm B = 49 mm	A = 60 mm B = 49 mm
<b>Série - Set</b>	Forte - <i>Strong</i>	Légère - <i>Light</i>	Enfant - <i>Child</i>
<b>Poids - Weight</b>	300 g	249 g	213 g
<b>Compatibilité</b> <i>Compatibility</i>	Montants 20 x 5 mm <i>Uprights 20 x 5 mm</i>	Montants 18 x 4 mm <i>Uprights 18 x 4 mm</i>	Montants 16 x 4 mm <i>Uprights 16 x 4 mm</i>
<b>Pour commander</b> <i>Ordering info</i>	Indiquer la référence et le côté - Ex. : M13 droite <i>Give the reference and the side - Ex. : M13 right</i>		
<b>Conditionnement</b> <i>Packaging</i>	Une paire d'articulations avec rivets et douille de liaison des tiges de verrou par sachet <i>One pair of joint with rivets and bail assembly ring per sachet</i>		



M13

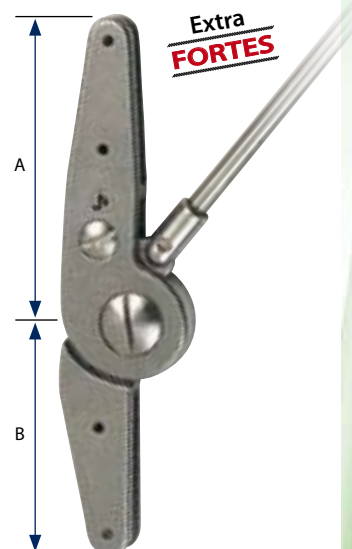
Références	M13SR	M14SR	M15SR
<b>Description</b> <i>Description</i>	Verrou vertical. Sans ressort de rappel. Articulation interne coudée. <i>Vertical bale. Without spring. Contoured medial joint.</i>		
<b>Matière - Material</b>	Acier inoxydable - <i>Stainless steel</i>		
<b>Dimensions</b> <i>Dimensions</i>	A = 70,5 mm B = 52 mm	A = 65 mm B = 49 mm	A = 60 mm B = 49 mm
<b>Série - Set</b>	Forte - <i>Strong</i>	Légère - <i>Light</i>	Enfant - <i>Child</i>
<b>Poids - Weight</b>	296 g	249 g	213 g
<b>Compatibilité</b> <i>Compatibility</i>	Montants 20 x 5 mm <i>Uprights 20 x 5 mm</i>	Montants 18 x 4 mm <i>Uprights 18 x 4 mm</i>	Montants 16 x 4 mm <i>Uprights 16 x 4 mm</i>
<b>Pour commander</b> <i>Ordering info</i>	Indiquer la référence et le côté - Ex. : M13SR droite <i>Give the reference and the side - Ex. : M13SR right</i>		
<b>Conditionnement</b> <i>Packaging</i>	Une paire d'articulations avec rivets et douille de liaison des tiges de verrou par sachet <i>One pair of joint with rivets and bail assembly ring per sachet</i>		



M13SR

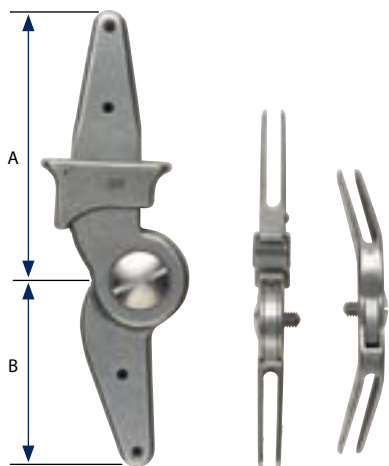
### Articulations de genou Extra FORTES - Extra strong knee joint

Références	M09	
<b>Description</b> <i>Description</i>	Verrou vertical. Sans ressort de rappel. Articulation interne coudée. <i>Vertical bale. Without spring. Contoured medial joint.</i>	
<b>Matière - Material</b>	Acier inoxydable - <i>Stainless steel</i>	
<b>Dimensions</b> <i>Dimensions</i>	A = 78 mm B = 61 mm	A = 75 mm B = 61 mm
<b>Poids - Weight</b>	420 g	330 g
<b>Compatibilité</b> <i>Compatibility</i>	Montants 20 x 5 mm <i>Uprights 20 x 5 mm</i>	Montants 18 x 4 mm <i>Uprights 18 x 4 mm</i>
<b>Pour commander</b> <i>Ordering info</i>	Indiquer la référence, le côté et le montant - Ex. : M09 gauche 20 <i>Give the reference, the side and the measurement B - Ex. : M09 left 20</i>	
<b>Conditionnement</b> <i>Packaging</i>	Une paire d'articulations avec rivets par sachet <i>One pair of joint with rivets per sachet</i>	



Articulations de genou à verrou coulisseau sur l'articulation externe

Drop lock knee on external joint

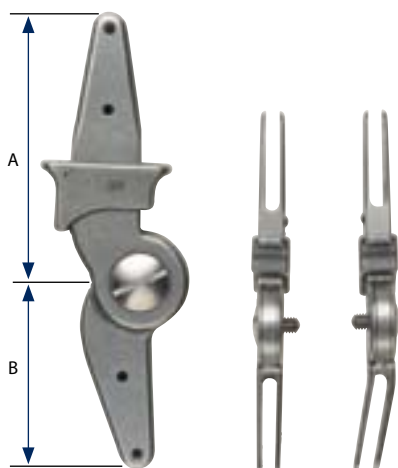


M25

Références	M25	M26	M27
<b>Description</b> <i>Description</i>	Verrou coulisseau à l'externe et libre à l'interne. Articulation interne coudée. <i>Drop lock on lateral joint. Free and contoured medial joint.</i>		
<b>Matière - Material</b>	Acier inoxydable - <i>Stainless steel</i>		
<b>Dimensions</b> <i>Dimensions</i>	A = 74 mm B = 52 mm	A = 72 mm B = 50,5 mm	A = 67 mm B = 49 mm
<b>Série - Set</b>	Forte - <i>Strong</i>	Légère - <i>Light</i>	Enfant - <i>Child</i>
<b>Poids - Weight</b>	226 g	187 g	170 g
<b>Compatibilité</b> <i>Compatibility</i>	Montants 20 x 5 mm <i>Uprights 20 x 5 mm</i>	Montants 18 x 4 mm <i>Uprights 18 x 4 mm</i>	Montants 16 x 4 mm <i>Uprights 16 x 4 mm</i>
<b>Pour commander</b> <i>Ordering info</i>	Indiquer la référence et le côté - Ex. : M25 droite <i>Give the reference and the side - Ex. : M25 right</i>		
<b>Conditionnement</b> <i>Packaging</i>	Une paire d'articulations avec rivets par sachet <i>One pair of joint with rivets per sachet</i>		

Articulations de genou à double verrou coulisseau

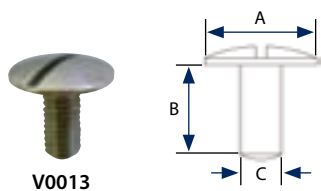
Double drop lock knee joint



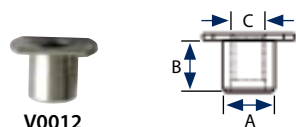
M28

Références	M28	M29	M30
<b>Description</b> <i>Description</i>	Verrou coulisseau à l'externe et à l'interne. Articulation interne coudée. <i>Drop lock on lateral and medial joint. Free and contoured medial joint.</i>		
<b>Matière - Material</b>	Acier inoxydable - <i>Stainless steel</i>		
<b>Dimensions</b> <i>Dimensions</i>	A = 74 mm B = 52 mm	A = 70 mm B = 50,5 mm	A = 67 mm B = 49 mm
<b>Série - Set</b>	Forte - <i>Strong</i>	Légère - <i>Light</i>	Enfant - <i>Child</i>
<b>Poids - Weight</b>	272 g	218 g	190 g
<b>Compatibilité</b> <i>Compatibility</i>	Montants 20 x 5 mm <i>Uprights 20 x 5 mm</i>	Montants 18 x 4 mm <i>Uprights 18 x 4 mm</i>	Montants 16 x 4 mm <i>Uprights 16 x 4 mm</i>
<b>Pour commander</b> <i>Ordering info</i>	Indiquer la référence et le côté - Ex. : M28 droite <i>Give the reference and the side - Ex. : M28 right</i>		
<b>Conditionnement</b> <i>Packaging</i>	Une paire d'articulations avec rivets par sachet <i>One pair of joint with rivets per sachet</i>		

Pièces détachées - Service parts



V0013



V0012

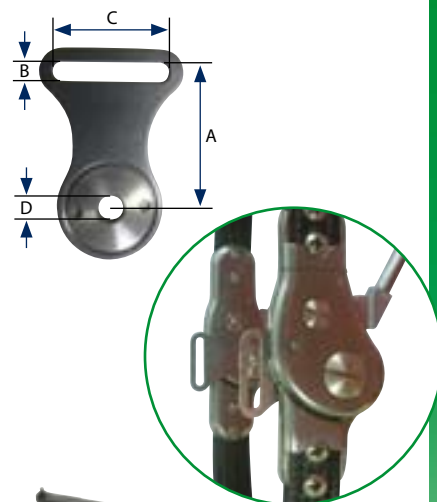
Références	V0013	V0016
<b>Description - Description</b>	Vis d'axe - <i>Axis screw</i>	
<b>Matière - Material</b>	Inox - <i>Stainless steel</i>	
<b>Dimensions</b> <i>Dimensions</i>	A = 16 mm - B = 13,5 mm C = M6 x 100	A = 14 mm - B = 12 mm C = M5 x 80
<b>Compatibilité - Compatibility</b>	M25 - M28	M26 - M27 - M29 - M30

Références	V0012	V0015
<b>Description - Description</b>	Culots - <i>Bases</i>	
<b>Matière - Material</b>	Inox - <i>Stainless steel</i>	
<b>Dimensions</b> <i>Dimensions</i>	A = 9 mm - B = 9 mm C = M6 x 100	A = 8 mm - B = 8,5 mm C = M5 x 80
<b>Compatibilité - Compatibility</b>	M25 - M28	M26 - M27 - M29 - M30
<b>Conditionnement - Packaging</b>	Vendu à l'unité - <i>Sold by unit</i>	



### Paire de passant de fronde - Pair of loops for patellar strap

Références	M3NX1	M3NX2		M3NX3	
Description <i>Description</i>	Paire de passant de fronde <i>Pair of loops for patellar strap</i>				
Matière - Material	Acier inoxydable - <i>Stainless steel</i>				
Dimensions <i>Dimensions</i>	A = 19 mm B = 5 mm C = 21 mm D = M5 Ep. = 2 mm	A = 25,5 mm B = 5 mm C = 25 mm D = M5/M6 Ep. = 2 mm		A = 30,5 mm B = 5 mm C = 25 mm D = M5/M6 Ep. = 2 mm	
Filetage - Thread	M5	M5	M6	M5	M6
Compatibilité <i>Compatibility</i>	M12 - M15 M15SR M17 - M18 M27 - M30	M08-18 M09-18 M11 M11SR M14 M14SR M26 M29	M08-20 M09-20 M10 M10SR M13 M13SR M16 M25 M28	M11NX M11NXST M14NX M14NXST	M10NX M10NXST M13NX M13NXST
Pour commander <i>Ordering info</i>	Indiquer la référence et le filetage - Ex. : M3NX2-M5 <i>Give the reference - Ex. : M3NX2-M5</i>				
Conditionnement <i>Packaging</i>	Une paire de passant avec visserie par sachet <i>A pair of loops per sachet</i>				



Compatible avec notre clé à ergot (Réf. : ZNX1)

Compatible with our pin wrench (Ref. : ZNX1)

### Tige de verrou - Bale lock

Références	M1008	M1108	M1208
Description <i>Description</i>	Tige de verrou horizontale avec rappel <i>Horizontal lock lever for spring assisted joint</i>		
Matière - Material	Acier inoxydable - <i>Stainless steel</i>		
Série - Set	Forte - <i>Strong</i>	Légère - <i>Light</i>	Enfant - <i>Child</i>
Compatibilité - <i>Compatibility</i>	M10	M11	M12



M1008

Références	M080820	M080818	M1208SR
Description - <i>Description</i>	Tige de verrou horizontale sans rappel - <i>Horizontal lock lever</i>		
Matière - Material	Acier inoxydable - <i>Stainless steel</i>		
Série - Set	Forte - <i>Strong</i>	Légère - <i>Light</i>	Enfant - <i>Child</i>
Compatibilité - <i>Compatibility</i>	M10SR - M08D/G20	M11SR - M08D/G18	M12SR



M080820

Références	M1308	M1408	M1508
Description - <i>Description</i>	Tige de verrou verticale avec rappel - <i>Vertical lock lever for spring assisted joint</i>		
Matière - Material	Acier inoxydable - <i>Stainless steel</i>		
Série - Set	Forte - <i>Strong</i>	Légère - <i>Light</i>	Enfant - <i>Child</i>
Compatibilité - <i>Compatibility</i>	M13	M14	M15

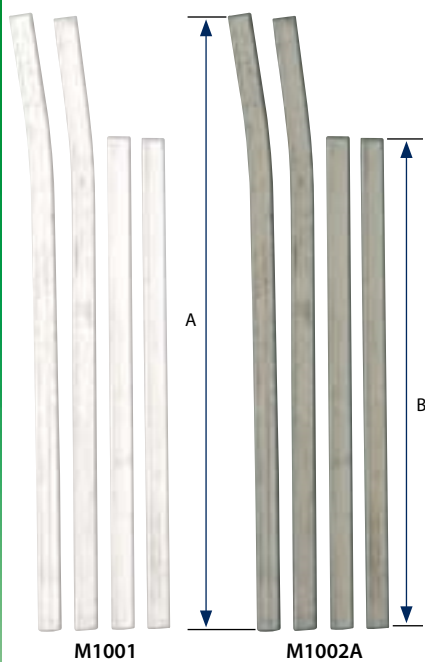


M1308

Références	M090820	M090818	M1508SR
Description - <i>Description</i>	Tige de verrou Hoffa vertical sans rappel - <i>vertical Hoffa lock</i>		
Matière - Material	Acier inoxydable - <i>Stainless steel</i>		
Série - Set	Forte - <i>Strong</i>	Légère - <i>Light</i>	Enfant - <i>Child</i>
Compatibilité - <i>Compatibility</i>	M13SR - M09D/G20	M14SR - M09D/G18	M15SR



M090820



**Jeu de montants - Uprights set**

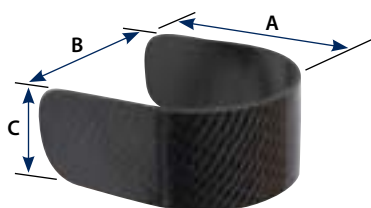
Références	M1001	M1101	M1201
Description <i>Description</i>	Jeux de 4 montants chants ronds. Montants inférieurs pré-formés. <i>A four uprights set with round edges. Pre-shaped lower uprights.</i>		
Matière - Material	Aluminium - Aluminium		
Dimensions <i>Dimensions</i>	A = 500 mm B = 400 mm C = 20 x 5 mm	A = 500 mm B = 400 mm C = 18 x 4 mm	A = 450 mm B = 350 mm C = 16 x 4 mm
Série - Set	Forte - Strong	Légère - Light	Enfant - Child
Poids - Weight	486 g	350 g	276 g

Références	M1002A	M1102	M1202
Matière - Material	Acier - Steel		
Dimensions <i>Dimensions</i>	A = 500 mm B = 400 mm C = 20 x 5 mm	A = 500 mm B = 400 mm C = 18 x 4 mm	A = 450 mm B = 350 mm C = 16 x 4 mm
Série - Set	Forte - Strong	Légère - Light	Enfant - Child
Poids - Weight	1000 g	1300 g	775 g
Compatibilité <i>Compatibility</i>	Articulations de mêmes séries - Gaine rétractable <i>Joints of the same set - Retractable sheath</i>		



**Gaine rétractable - Retractable sheath**

Références	W90254N	W90127	W90191
Description - Description	Gaine rétractable à chaud - Retractable sheath under heat		
Couleur - Color	Noir (N) - Black (N)	Noir (N) ou Blanc (B) - Black (N) or White (B)	
Dimensions - Dimensions	Longueur = 1200 mm Ø = 25 mm	Longueur = 1200 mm Ø = 13 mm	Longueur = 1200 mm Ø = 20 mm
Compatibilité - Compatibility	-	16 x 4 mm - 18 x 4 mm	20 x 5 mm
Pour commander <i>Ordering info</i>	Indiquer la référence et la couleur - Ex. : W90127 Blanc <i>Give the reference and the color - Ex. : W90127 White</i>		
Conditionnement - Packaging	Une gaine par sachet - One sheath per sachet		



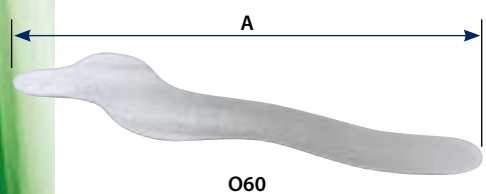
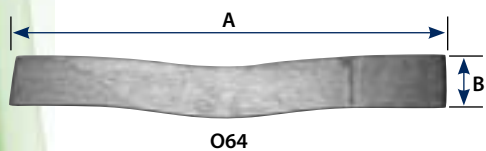
**Embrasse carbone - Carbon bands**

Référence	O66-N			
Description - Description	Embrasse carbone simple - Straight carbon band			
Dimensions <i>Dimensions</i>	<b>Taille 0</b> A = 90 mm B = 70 mm C = 40 x 2,5 mm	<b>Taille 1</b> A = 100 mm B = 80 mm C = 40 x 2,5 mm	<b>Taille 2</b> A = 110 mm B = 90 mm C = 40 x 2,5 mm	<b>Taille 3</b> A = 120 mm B = 100 mm C = 55 x 2,5 mm
Poids - Weight	23 g	25 g	28 g	42 g

**Embrasses - Bands**

Références	O64	O65
Description - Description	Embrasse sous-rotulienne - Sub patellar band	
Matière - Material	Acier - Steel	Aluminium - Aluminium
Dimensions <i>Dimensions</i>	A = 235 mm - B = 30 mm Épaisseur = 2 mm	
Poids - Weight	125 g	40 g

Références	O60	O61	O62	O63
Description - Description	Embrasse sous-ischiatique - Sub ischiatic band			
Matière <i>Material</i>	Acier inoxydable <i>Stainless steel</i>	Aluminium <i>Aluminium</i>	Acier inoxydable <i>Stainless steel</i>	Aluminium <i>Aluminium</i>
Dimensions <i>Dimensions</i>	A = 400 mm Épaisseur = 2 mm		A = 360 mm Épaisseur = 2 mm	
Poids - Weight	330 g	320 g	295 g	115 g



---

**Gamme enfant**

*Child range*

*pages 28-29*

---

**Gamme standard**

*Standard range*

*page 30*

---

**Articulations**

*Joints*

*pages 31-32*



Utilisez les forets  
(Réf. : ZF-CO)

We recommend the use  
of our (Ref. : ZF-CO) for drilling

### Ferrures enfant - Child knee braces



Référence	M91A-1
<b>Description</b> <i>Description</i>	Articulation à secteur et verrou coulisseau + articulation libre plat sur plat <i>Adjustable extension/flexion ring lock joint with ball catch + free motion over lap joint</i>
<b>Matière - Material</b>	Inox écroui - <i>Stainless steel</i>
<b>Dimensions</b> <i>Dimensions</i>	Longueur totale = 600 mm Largeur des montants = 14 mm Épaisseur = 2,5 mm
<b>Poids - Weight</b>	399 g
<b>Pour commander</b> <i>Ordering info</i>	Indiquer la référence et le côté - Ex. : M91A-1D <i>Give the reference and the side - Ex. : M91A-1D</i>



Référence	M91B-1
<b>Description</b> <i>Description</i>	Articulation à secteur et verrou coulisseau + articulation libre à chape <i>Adjustable extension/flexion ring lock joint with ball catch + free motion cap knee joint</i>
<b>Matière - Material</b>	Inox écroui - <i>Stainless steel</i>
<b>Dimensions</b> <i>Dimensions</i>	Longueur totale = 600 mm Largeur des montants = 14 mm Épaisseur = 2,5 mm
<b>Poids - Weight</b>	428 g
<b>Pour commander</b> <i>Ordering info</i>	Indiquer la référence et le côté - Ex. : M91B-1D <i>Give the reference and the side - Ex. : M91B-1D</i>



Référence	M91C-1
<b>Description</b> <i>Description</i>	Paire d'articulations à secteur et verrou coulisseau <i>Pair of adjustable extension/flexion ring lock joint with ball catch</i>
<b>Matière - Material</b>	Inox écroui - <i>Stainless steel</i>
<b>Dimensions</b> <i>Dimensions</i>	Longueur totale = 600 mm Largeur des montants = 14 mm Épaisseur = 2,5 mm
<b>Poids - Weight</b>	450 g



Référence	M91D-1
<b>Description</b> <i>Description</i>	Paire d'articulations à verrou coulisseau <i>Pair of ring lock joint with ball catch</i>
<b>Matière - Material</b>	Inox écroui - <i>Stainless steel</i>
<b>Dimensions</b> <i>Dimensions</i>	Longueur totale = 600 mm Largeur des montants = 14 mm Épaisseur = 2,5 mm
<b>Poids - Weight</b>	436 g

## Child range

## Ferrures enfant - Child knee braces

Référence	M91E-1
<b>Description</b> <i>Description</i>	Articulation à verrou coulisseau + articulation libre plat sur plat <i>Ring lock joint with ball catch + free motion over lap joint</i>
<b>Matière - Material</b>	Inox écroui - <i>Stainless steel</i>
<b>Dimensions</b> <i>Dimensions</i>	Longueur totale = 600 mm Largeur des montants = 14 mm Épaisseur = 2,5 mm
<b>Poids - Weight</b>	392 g
<b>Pour commander</b> <i>Ordering info</i>	Indiquer la référence et le côté - Ex. : M91E-1D <i>Give the reference and the side - Ex. : M91E-1D</i>



Référence	M91F-1
<b>Description</b> <i>Description</i>	Articulation à verrou coulisseau + articulation libre à chape <i>Ring lock joint with ball catch + free motion cap knee joint</i>
<b>Matière - Material</b>	Inox écroui - <i>Stainless steel</i>
<b>Dimensions</b> <i>Dimensions</i>	Longueur totale = 600 mm Largeur des montants = 14 mm Épaisseur = 2,5 mm
<b>Poids - Weight</b>	421 g
<b>Pour commander</b> <i>Ordering info</i>	Indiquer la référence et le côté - Ex. : M91F-1D <i>Give the reference and the side - Ex. : M91F-1D</i>



Référence	M91G-1
<b>Description</b> <i>Description</i>	Paire d'articulations libre à chape <i>Pair of free motion cap knee joints</i>
<b>Matière - Material</b>	Inox écroui - <i>Stainless steel</i>
<b>Dimensions</b> <i>Dimensions</i>	Longueur totale = 600 mm Largeur des montants = 14 mm Épaisseur = 2,5 mm
<b>Poids - Weight</b>	406 g



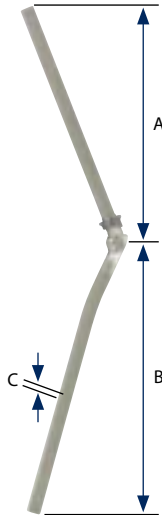
## Ferrure à noix crantée - Notched joint

Référence	M94	
<b>Description</b> <i>Description</i>	Articulation à noix crantée. Pour une utilisation en rééducation, en recherche d'angulation progressive, flexum de coude, de cheville ou de genou. Réglage tous les 9°. <i>Notched joint. Used in physiotherapy for progressive angulation adjustment (lower and upper limb). Adjustable every 9°.</i>	
<b>Matière - Material</b>	Inox écroui - <i>Stainless steel</i>	
<b>Dimensions</b> <i>Dimensions</i>	<b>Taille 1</b> Longueur totale = 600 mm Largeur des montants = 14 mm Épaisseur = 2,5 mm	<b>Taille 2</b> Longueur totale = 600 mm Largeur des montants = 16 mm Épaisseur = 3 mm
<b>Poids - Weight</b>	174 g	243 g
<b>Pour commander</b> <i>Ordering info</i>	Indiquer la référence et la taille - Ex. : M94-1 <i>Give the reference and the size - Ex. : M94-1</i>	
<b>Conditionnement</b> <i>Packaging</i>	Vendu à l'unité <i>Sold by the unit</i>	



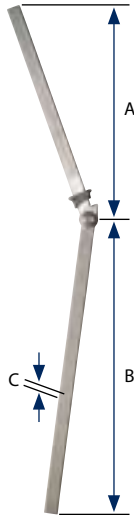


Standard range

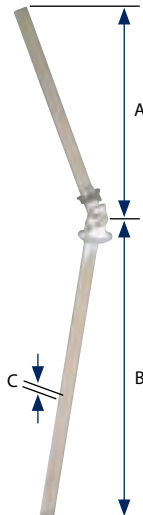


Ferrures adultes - Adult knee braces

Références	M76	M77	M78
<b>Description</b> <i>Description</i>	Articulation à verrou coulisseau + articulation libre plat sur plat à l'interne <i>Ring lock joint with ball catch + free motion over lap joint</i>		
<b>Matière - Material</b>	Aluminium - Aluminium		
<b>Dimensions</b> <i>Dimensions</i>	A = 420 mm B = 475 mm C = 22 x 6 mm	A = 425 mm B = 475 mm C = 20 x 5 mm	A = 365 mm B = 427 mm C = 18 x 4 mm
<b>Série - Set</b>	Forte - Strong	Légère - Légère	Enfant - Children
<b>Poids - Weight</b>	839 g	644 g	450 g
<b>Pour commander</b> <i>Ordering info</i>	Indiquer la référence et le côté - Ex. : M76 droite <i>Give the reference and the side - Ex. : M76 right</i>		
<b>Conditionnement</b> <i>Packaging</i>	Une paire d'attelles par sachet <i>One pair of splints per sachet</i>		



Références	M88	M89	M90
<b>Description</b> <i>Description</i>	Articulation plat sur plat à verrou coulisseau + articulation libre plat sur plat à l'interne <i>Over lap ring lock joint with ball catch + free motion over lap joint</i>		
<b>Matière - Material</b>	Aluminium - Aluminium		
<b>Dimensions</b> <i>Dimensions</i>	A = 360 mm B = 470 mm C = 22 x 6 mm	A = 360 mm B = 470 mm C = 20 x 5 mm	A = 360 mm B = 470 mm C = 18 x 4 mm
<b>Série - Set</b>	Forte - Strong	Légère - Légère	Enfant - Children
<b>Poids - Weight</b>	708 g	508 g	330 g
<b>Pour commander</b> <i>Ordering info</i>	Indiquer la référence et le côté - Ex. : M89 droite <i>Give the reference and the side - Ex. : M89 right</i>		
<b>Conditionnement</b> <i>Packaging</i>	Une paire d'attelles par sachet <i>One pair of splints per sachet</i>		



Références	M96	M97	M98
<b>Description</b> <i>Description</i>	Articulation à secteur avec verrou coulisseau + articulation libre plat sur plat <i>Adjustable lock joint with ball catch + free motion over lap joint</i>		
<b>Matière - Material</b>	Aluminium - Aluminium		
<b>Dimensions</b> <i>Dimensions</i>	A = 360 mm B = 480 mm C = 22 x 6 mm	A = 360 mm B = 480 mm C = 20 x 5 mm	A = 360 mm B = 480 mm C = 18 x 4 mm
<b>Série - Set</b>	Forte - Strong	Légère - Légère	Enfant - Children
<b>Poids - Weight</b>	800 g	602 g	360 g
<b>Pour commander</b> <i>Ordering info</i>	Indiquer la référence et le côté - Ex. : M96 droite <i>Give the reference and the side - Ex. : M96 right</i>		
<b>Conditionnement</b> <i>Packaging</i>	Une paire d'attelles par sachet <i>One pair of splints per sachet</i>		

## Polycentric joints

### Articulation de genou polycentrique - Polycentric knee joint

Référence	PU1		
<b>Description</b> <i>Description</i>	Articulation de genou polycentrique pour application thermoformée. <i>Polycentric joint for thermoformed orthosis</i>		
<b>Matière - Material</b>	Inox - Stainless steel		
<b>Dimensions</b> <i>Dimensions</i>	<b>Taille 1</b> A = 18 x 2 mm B = 300 mm C = 300 mm D = 18 mm E = 6 mm F = 18 mm	<b>Taille 2</b> A = 20 x 2,5 mm B = 300 mm C = 300 mm D = 20 mm E = 7,5 mm F = 20 mm	<b>Taille 3</b> A = 20 x 3 mm B = 300 mm C = 300 mm D = 20 mm E = 9 mm F = 20 mm
<b>Poids - Weight</b>	432 g	630 g	754 g
<b>Pour commander</b> <i>Ordering info</i>	Indiquer la référence et la taille - Ex. : PU1-1 <i>Give the reference and the size - Ex. : PU1-1</i>		
<b>Conditionnement</b> <i>Packaging</i>	Vendu par paire (butées incluses) <i>Sold by pair (stops included)</i>		



### Articulation de genou polycentrique - Polycentric joint for laminated orthosis

Référence	PU2		
<b>Description</b> <i>Description</i>	Articulation de genou polycentrique pour application stratifiée. <i>Polycentric joint for laminated orthosis</i>		
<b>Matière - Material</b>	Inox - Stainless steel		
<b>Dimensions</b> <i>Dimensions</i>	<b>Taille 1</b> A = 18 x 2 mm B = 59 mm C = 59 mm D = 18 mm E = 6 mm	<b>Taille 2</b> A = 20 x 2,5 mm B = 69 mm C = 69 mm D = 20 mm E = 7,5 mm	<b>Taille 3</b> A = 20 x 3 mm B = 69 mm C = 69 mm D = 20 mm E = 9 mm
<b>Poids - Weight</b>	162 g	262 g	314 g
<b>Pour commander</b> <i>Ordering info</i>	Indiquer la référence et la taille - Ex. : PU2-1 <i>Give the reference and the size - Ex. : PU2-1</i>		
<b>Conditionnement</b> <i>Packaging</i>	Vendu par paire (butées incluses) <i>Sold by pair (stops included)</i>		

à strater



### Butées - Flexion/extension stops

Références	PU1-1BEF	PU1-2BEF	PU1-3BEF
<b>Description</b> <i>Description</i>	Jeu de butées flexion et extension. <i>Set of flexion/extension stops</i>		
<b>Matière - Material</b>	Inox - Stainless steel		
<b>Dimensions</b> <i>Dimensions</i>	<b>Taille 1</b> Ep. = 2 mm	<b>Taille 2</b> Ep. = 2,5 mm	<b>Taille 3</b> Ep. = 3 mm
<b>Réglages</b> <i>Adjustment</i>	Extension --> 0° / 6° / 10° / 20° / 30° Flexion --> 0° / 60° / 80° / 100°		



Special joints



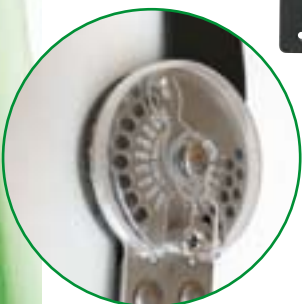
Articulations à cliquet - Automatic lock joint

Référence	H53-2E
<b>Description</b> <i>Description</i>	Articulation à secteurs crantés automatique. Elles peuvent être utilisées sur des appareils de rééducation en flexion et en extension. Il est également possible de les utiliser dans le cadre d'un appareillage des membres inférieurs. <i>Joint with automatic notched sector allowing progressive recovery in extension or flexion. From 154° to 86° with steps of 17° (flexion or extension)</i>
<b>Matière - Material</b>	Acier inoxydable - <i>Stainless steel</i>
<b>Dimensions</b> <i>Dimensions</i>	Longueur totale = 520 mm - <i>Total length = 520 mm</i> Section = 15 x 2,5 mm Réglage de 154° à 86° (tout les 17°) - <i>Adjustment 154° to 86° (with 17° steps)</i>
<b>Poids - Weight</b>	202 g
<b>Pour commander</b> <i>Ordering info</i>	Indiquer la référence et le côté - Ex. : H53-2EG <i>Give the reference and the side - Ex. : H53-2EG</i>
<b>Conditionnement</b> <i>Packaging</i>	Vendu à l'unité <i>Sold by unit</i>



Articulations à butées réglables - Adjustable stops joints

Référence	PR50
<b>Description</b> <i>Description</i>	Le système de butées amovibles très précis (un réglage tous les 7,5°) permet de limiter efficacement le mouvement en flexion (de 0° à 120°) et en extension (de 0° à 70°). <i>The very precise removable stops system (adjustment every 7,5°) allows to limit efficiently the movement while flexing (from 0° to 120°) and stretching (from 0° to 70°).</i>
<b>Matière - Material</b>	Aluminium - <i>Aluminium</i>
<b>Dimensions</b> <i>Dimensions</i>	Longueur totale = 515 mm Largeur des montants = 32 mm Épaisseur = 3 mm
<b>Poids - Weight</b>	230 g
<b>Conditionnement - Packaging</b>	Vendu par paire - <i>Sold by pair</i>



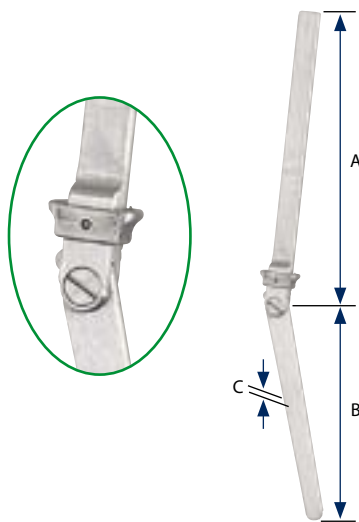
**Pièces de hanche**

*Hip joints*

*page 34*

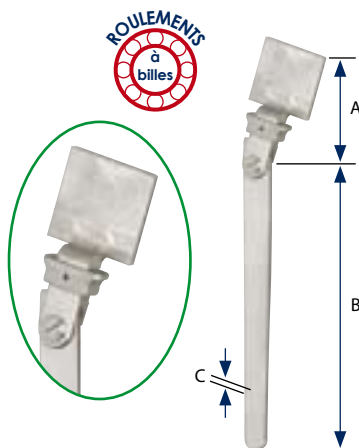


Hip joints



Pièces de hanche avec verrou coulisseau - Hip joint with drop lock

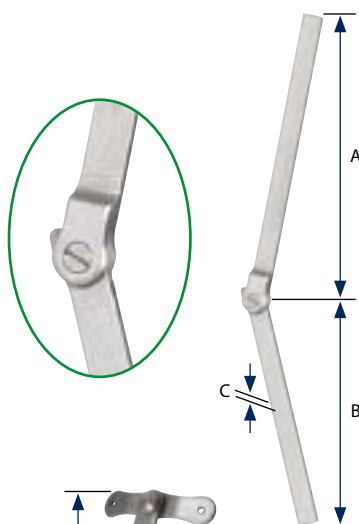
Références	N30	N31	N32
Matière - Material	Acier - Steel		
Dimensions Dimensions	A = 420 mm B = 245 mm C = 22 x 6 mm D = 25 x 6 mm	A = 420 mm B = 250 mm C = 20 x 5 mm D = 22 x 5 mm	A = 250 mm B = 185 mm C = 18 x 4 mm D = 20 x 4 mm
Série - Set	Forte - Strong	Légère - Light	Enfant - Children
Poids - Weight	800 g	600 g	300 g
Pour commander Ordering info	Indiquer la référence et le côté - Ex. : N31 droite Give the reference and the side - Ex. : N31 droite		



Pièces de hanche type Phelps avec verrou coulisseau

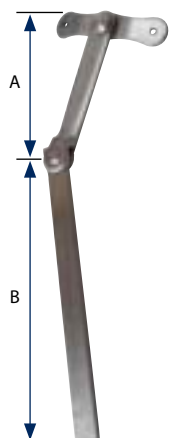
Phelps type hip joint with drop lock

Références	N33	N34	N35
Description - Description	Articulation montée avec roulements à billes - Joint fitted with ball bearings.		
Matière - Material	Acier - Steel		
Dimensions Dimensions	A = 110 mm B = 245 mm C = 25 x 6 mm	A = 100 mm B = 250 mm C = 22 x 5 mm	A = 65 mm B = 185 mm C = 20 x 4 mm
Série - Set	Forte - Strong	Légère - Light	Enfant - Children
Poids - Weight	600 g	400 g	200 g
Pour commander Ordering info	Indiquer la référence et le côté - Ex. : N34 droite Give the reference and the side - Ex. : N34 droite		



Pièces de hanche avec articulations libres - Free hip joint

Références	N37	N38	N39
Description - Description	Montants haut et bas à réserve - Upper and lower with flat extremities.		
Matière - Material	Acier - Steel		
Dimensions Dimensions	A = 250 mm B = 330 mm C = 22 x 6 mm D = 25 x 6 mm	A = 235 mm B = 285 mm C = 20 x 5 mm D = 22 x 5 mm	A = 185 mm B = 235 mm C = 18 x 4 mm D = 20 x 4 mm
Série - Set	Forte - Strong	Légère - Light	Enfant - Children
Poids - Weight	650 g	450 g	300 g
Pour commander Ordering info	Indiquer la référence et le côté - Ex. : N38 droite Give the reference and the side - Ex. : N38 droite		



Pièces de hanche avec barette de ceinture - Hip joint with belt system

Références	E34	E35
Description - Description	Articulation montée avec roulements à billes - Joint fitted with ball bearings.	
Matière - Material	Acier - Steel	
Dimensions Dimensions	Chape 6 mm A = 100, 110, 120 ou 130 mm B = 330 mm	Chape 5 mm A = 100, 110, 120 ou 130 mm B = 285 mm
Poids - Weight	500 g	500 g
Pour commander Ordering info	Indiquer la référence et la longueur - Ex. : E34110 Give the reference and the length - Ex. : E34110	

Conditionnement  
Packaging

Une pièce de hanche par sachet  
One hip joint per sachet



---

**Divers**

*Sundries*

*pages 36 à 40*

---

**Releveurs**

*Ankle foot orthosis*

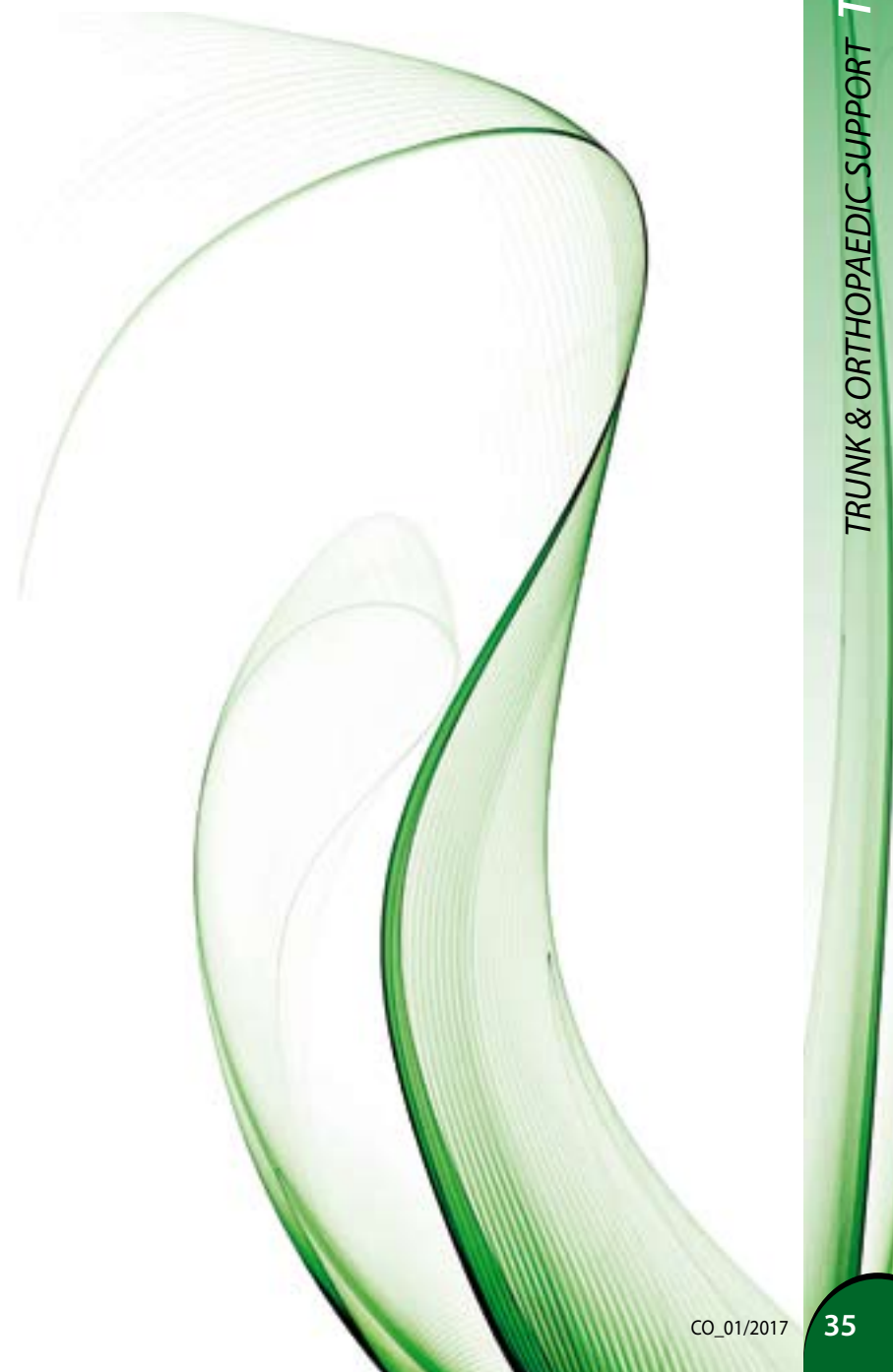
*page 41*

---

**ODAP**

*ODAP*

*page 42*





Tarif spécial pour 100 unités  
Possibilité de panacher les tailles

Special price for 100 units  
Possibility to mix sizes



Tee-shirt pour corset - T-shirt for corset

Référence	P80
<b>Description</b> <i>Description</i>	Tee-shirt sans couture avec manche et col rond. <i>Seamless T-shirt with round neck.</i>
<b>Matière</b> <i>Material</i>	Coton traité sanitized <i>Sanitized cotton</i>
<b>Tailles - Sizes</b>	XS, S, M, L, XL
<b>Conditionnement</b> <i>Packaging</i>	Vendu à l'unité <i>Sold by unit</i>

Tee-shirt prise d'empreinte/scan - T-shirt for casting or scanning



Référence	P81
<b>Description</b> <i>Description</i>	Tee-shirt coton hyper élastique. <i>Hyper elastic T-shirt one size fits all.</i>
<b>Matière</b> <i>Material</i>	95 % Coton - 5 % Elasthane <i>95 % Cotton - 5 % Elasthan</i>
<b>Tailles - Sizes</b>	Taille unique - <i>One size fits all</i>
<b>Conditionnement</b> <i>Packaging</i>	Vendu à l'unité <i>Sold by unit</i>



Jersey tubulaire coton hyper élastique - Hyper elastic cotton tubular jersey

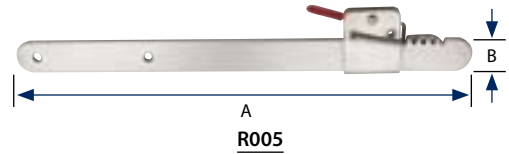
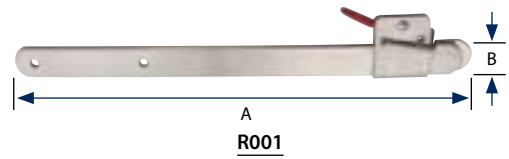
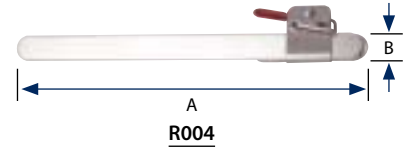


Référence	WB4	
<b>Description</b> <i>Description</i>	Jersey coton hyper élastique pour l'isolation des positifs lors du thermoformage. La très grande élasticité permet de couvrir une grande variété de positif avec un nombre limité de tailles. <i>Hyper elastic cotton knitted tubular jersey for positive mold protection during thermoforming.</i>	
<b>Dimensions</b> <i>Dimensions</i>	<b>Largeur</b> 6 cm 15 cm 30 cm 35 cm	<b>Circonférence maximum</b> 90 cm 120 cm 150 cm 150 cm
<b>Pour commander</b> <i>Ordering info</i>	Indiquer la référence et la largeur - Ex. : WB4-06 <i>Give the reference and the width - Ex. : WB4-06</i>	
<b>Conditionnement</b> <i>Packaging</i>	Largeur 6 cm : Rouleau de 1 kg ≈ 28 m - <i>Width 6 cm : 1 kg ≈ 28 m rolls</i> Largeur 15 cm : Rouleau de 2 kg ≈ 36 m - <i>Width 15 cm : 2 kg ≈ 36 m rolls</i> Largeur 30 cm : Rouleau de 2 kg ≈ 24 m - <i>Width 30 cm : 2 kg ≈ 24 m rolls</i> Largeur 35 cm : Rouleau de 2 kg ≈ 19 m - <i>Width 35 cm : 2 kg ≈ 19 m rolls</i>	

Sundries

Verrous à fil - Fixing clasps

Références	R001	R005	R004
Description <i>Description</i>	Verrou à fil avec 1 cran 1 notch	Verrou à fil avec 5 crans 5 notches	Verrou à fil enfant avec 1 cran For children with 1 notch
	Disponible en droit ou gauche Available left or right		
Matière - Material	Acier inoxydable - Stainless steel		
Dimensions <i>Dimensions</i>	A = 200 mm B = 15 mm Épaisseur = 2 mm	A = 200 mm B = 15 mm Épaisseur = 2 mm	A = 130 mm B = 10 mm Épaisseur = 1,5 mm
Pour commander <i>Ordering info</i>	Indiquer la référence et le côté - Ex. : R001-D Give the reference and the size - Ex. : R001-D		



Gachette verrou à fil - Clasp

Référence	R008
Description <i>Description</i>	Verrou à fil seul Clasp
Matière - Material	Acier inoxydable - Stainless steel
Compatibilité <i>Compatibility</i>	Barette 15 x 2 mm For 15 x 2 mm rails



Ensemble rigide pour appui sous-claviculaire rigide

Kit for adjustable subclavicular support

Référence	RK001
Matière - Material	Inox poli - Polished stainless steel
Dimensions <i>Dimensions</i>	Longueur : 260 m - Largeur : 15 mm Length : 260 m - Width : 15 mm
Conditionnement <i>Packaging</i>	Vendu par paire Sold by pair



Sangle à crémaillère - Ratcheting buckle

Référence	X24-N15
Description <i>Description</i>	Sangle à crémaillère avec levier métallique de réglage et système de déverrouillage rapide. Idéal pour réaliser des fermetures de corset ou d'emboîtures provisoires. The ratchet design makes it easy for the patient to don the brace with little effort and the quick release enables the patient to doff the brace easily as well.
Dimensions <i>Dimensions</i>	Largeur : 15 mm - Longueur : 190 mm Width : 15 mm - Length : 190 mm
Conditionnement - Packaging	Lot de 10 - Pack of 10



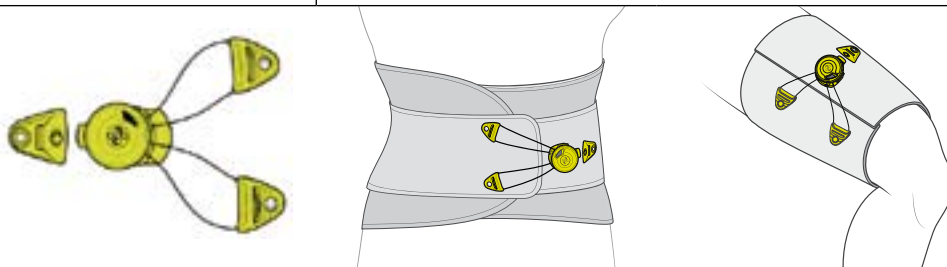
TRUNK & ORTHOPAEDIC SUPPORT - TRONC & SOUTIEN ORTHOPÉDIQUE

Distributeur



### Orthofit dynamic kit

Référence	XOK0210-N	
Description <i>Description</i>	Système de serrage 3 points avec ouverture rapide. <i>3 points adjustment system with quick release.</i>	
Taille - Size	Small Ø 27 mm (S)	Medium Ø 30 mm (M)
Pour commander <i>Ordering info</i>	Indiquer la référence et la taille - Ex. : XOK0210-NS <i>Give the reference and the size - Ex. XOK0210-NS</i>	
Conditionnement - Packaging	Un kit complet assemblé - <i>One assembled kit</i>	



### Orthofit lacer

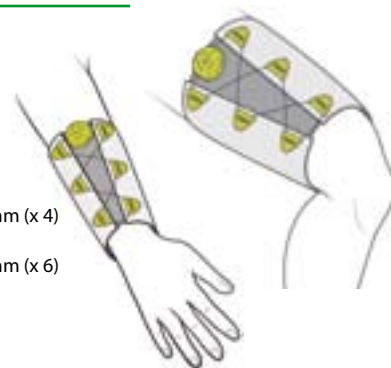
Référence	XOK0100-N		
Description <i>Description</i>	Système de serrage par laçage permettant un ajustement micrométrique pour compenser les variations de volume. <i>Micro adjustment system providing the ability to easily compensate for daily variations in body volume.</i>		
Taille - Size	Small Ø 27 mm (S)	Medium Ø 30 mm (M)	Large Ø 32 mm (L)
Pour commander <i>Ordering info</i>	Indiquer la référence et la taille - Ex. : XOK0100-NS <i>Give the reference and the size - Ex. XOK0100-NS</i>		
Conditionnement - Packaging	Un kit complet non assemblé - <i>One non assembled kit</i>		



### Composition des kits

#### Composition of kits

- Bouton BOA (x 1)  
*BOA dial*
- Enrouleur (x 1)  
*Spectra spool*
- Support de montage (x 1)  
*Tongue mount*
- Passants de câble à riveter 10 mm (x 4)  
*Rivet guide 10 mm*
- Passants de câble à riveter 20 mm (x 6)  
*Rivet guide 20 mm*
- Lacet (x 1)  
*Lace*
- Outil de démontage (x 1)  
*Assembly tool*



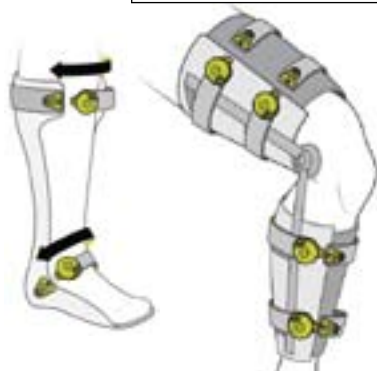
### Click fit strap

Références	XOK0300-N	XOK0320-N	XOK0340-N
Description - Description	Kit de sangle ajustable - <i>Adjustable strap kit</i>		
Taille Size	Small Ø 27 mm (S) Sangle 25 mm	Medium Ø 30 mm (M) Sangle 38 mm	Large Ø 30 mm (L) Sangle 50 mm
Pour commander <i>Ordering info</i>	Indiquer la référence et la taille - Ex. : XOK0300-NS <i>Give the reference and the size - Ex. XOK0300-NS</i>		
Conditionnement - Packaging	Un kit de sangle complet - <i>One complete strap kit</i>		

### Composition des kits

#### Composition of kits

- Sangle équipé du BOA  
*Pre-fitted strap with BOA*
- Attache rapide à riveter  
*Release adapter to be riveted*
- Attache rapide sur bande de crochet adhésif  
*Release adapter on self-adhesive strap*





## Sundries

Distributeur



### Système de réglage BOA REEL avec attache rapide - Quick release BOA REEL

Référence	XOK123-NM
Description	Système de serrage/desserrage avec passant à démontage rapide. Bouton REEL Ø 27 mm. <i>Progressive tightening/loosening BOA system with quick release lacer. REEL button Ø 27 mm.</i>
Conditionnement - Packaging	Livré en kit - 1 kit per Pack



#### Composition des kits

##### Composition of kits

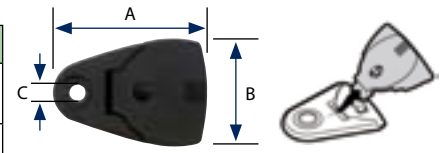
- Bouton BOA REEL serrage/desserrage  
*REEL BOA button tightening/loosening*
- Attache rapide  
*Release adapter*



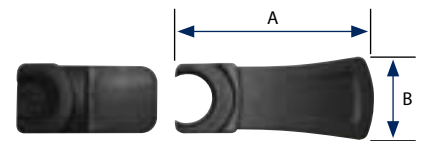
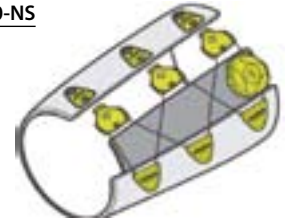
- Permet un serrage/desserrage progressif  
*Allows progressive tightening loosening*

### Kits attaches rapides - Releasing kits

Références	XOK0150-NS	XOK0150-NL
Description	Attache rapide LP <i>Lacer releasing kit S, M</i>	Attache rapide HP <i>Lacer releasing kit XL</i>
Dimensions	A = 40 mm B = 28 mm C = Ø 4 mm	A = 60 mm B = 25 mm
Pour commander	Indiquer la référence et la taille - Ex. : XOK0150-NL <i>Give the reference and the size - Ex. XOK0150-NL</i>	
Conditionnement - Packaging	Lot de 3 - Pack of 3	



XOK0150-NS

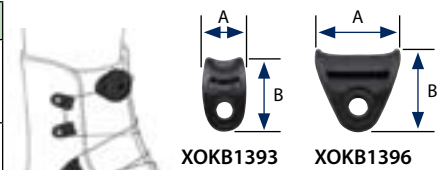


XOK0150-NL



### Passants de câble à riveter - Rivet lacer guides

Références	XOKB1393	XOKB1396
Dimensions	A = 12 mm B = 20 mm C = Ø 4 mm	A = 20 mm B = 20 mm C = Ø 4 mm
Pour commander	Indiquer la référence - Ex. : XOKB1393 <i>Give the reference - Ex. XOKB1393</i>	
Conditionnement - Packaging	Lot de 20 - Pack of 20	



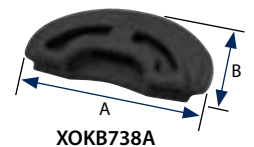
XOKB1393

XOKB1396

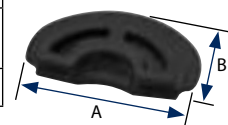


### Passants de câble à coudre - Slip stream guide

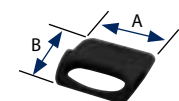
Références	XOKB1107	XOKB738A	XOKB988	XOKB1236
Dimensions	A = 36 mm B = 20 mm	A = 40 mm B = 20 mm	A = 11 mm B = 18 mm	A = 21 mm B = 18 mm
Pour commander	Indiquer la référence - Ex. : XOKB1107 <i>Give the reference - Ex. XOKB1107</i>			
Conditionnement - Packaging	Lot de 20 - Pack of 20			



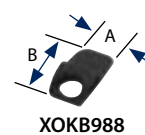
XOKB738A



XOKB1107



XOKB1236



XOKB988





**Philadelphia collar - Philadelphia collar**



Référence	P61		
<b>Description</b> <i>Description</i>	Support cervical réalisé avec une mousse plastique légère permettant d'allier la stabilité des supports cervicaux en plastique rigide et le confort des appareils en mousse. Convient parfaitement à des immobilisations de la zone cervicale pour des traitements orthopédiques ou neurologiques. <i>Cervical support composed of light plastic foam which allows to combine rigid plastic cervical supports with the comfort of foam apparatus. Particularly suitable for cervical area immobilizations for orthopaedic or neurological treatments.</i>		
<b>Matière - Material</b>	Plastazote		
<b>Dimensions</b> <i>Dimensions</i>	<b>Circonférence du cou</b> <i>Neck circumference</i>		<b>Hauteur de cou</b> <i>neck height</i>
<b>Tailles</b> <i>Sizes</i>	1	25-31 cm	6, 8, 10 ou 13 cm
	2	32-38 cm	6, 8, 10 ou 13 cm
	3	39-48 cm	6, 8, 10 ou 13 cm
<b>Poids - Weight</b>	De 86 à 106 g		
<b>Compatibilité</b> <i>Compatibility</i>	Halo (Réf. : P6150) Stabilisateur (Réf. : P6140)		
<b>Pour commander</b> <i>Ordering info</i>	Indiquer la référence, la taille et la hauteur de cou souhaitée - Ex. : P61210 <i>Give the reference and the size - Ex. : P61210</i>		



**P6150**

**Accessoires pour Philadelphia collar - Accessories for Philadelphia collar**

Références	P6140	P6150
<b>Description</b> <i>Description</i>	Utilisé avec le Philadelphia collar, le stabilisateur permet une immobilisation de la colonne. Disponible en taille unique. <i>Used with the Philadelphia collar, the stabilizer will allow a better immobilization of the spine. One standard size.</i>	Utilisé avec le Philadelphia collar, le halo (réf. P6150) évite tout mouvement de rotation. Disponible en taille unique. <i>Used with the Philadelphia collar, the halo will avoid any rotation movement. One standard size.</i>
<b>Matière - Material</b>	Plastazote	
<b>Compatibilité - Compatibility</b>	Philadelphia collar (Réf. : P61)	

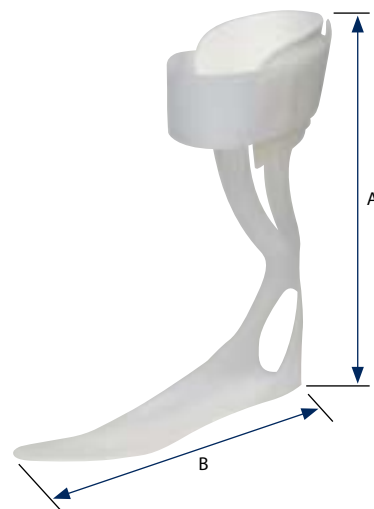


**P6140**

## Ankles

### Releveur de pied - Ankle-foot orthosis

Référence	PR350	
<b>Description</b> <i>Description</i>	Destiné à toutes les paralysies périphériques du pied. Forme spécialement étudiée pour faciliter le chaussage. Léger, il s'adapte parfaitement sur la plupart des patients adultes. Embrasse de mollet garnie d'une mousse de confort. Maintien assuré par une bande Velcro®. For any peripheral foot paralysis. Especially designed shape to put shoes on easily. Thanks to its lightness it suits most of the adult patients. Calf loop with foam for comfort. Maintained with Velcro® strap.	
<b>Matière - Material</b>	Polyéthylène - Polyethylene	
<b>Tailles - Sizes</b>	1	2
<b>Dimensions</b> <i>Dimensions</i>	A = 26,5 cm B = 24 cm	A = 28,5 cm B = 28 cm
<b>Poids - Weight</b>	De 73 à 400 g	
<b>Pour commander</b> <i>Ordering info</i>	Indiquer la référence, la taille et le côté - Ex. : PR350-1D Give the reference, The size and the side - Ex. : PR350-1D	
<b>Conditionnement</b> <i>Packaging</i>	Un releveur par sachet One ankle per sachet	



### Orthèses mollet-pied adulte - Ankle-foot orthosis for adult

Références	PR351		PR354	
<b>Description</b> <i>Description</i>	Ces orthèses moulées peuvent être facilement adaptées sur la plupart des patients adultes (thermoformage et découpe). Maintien assuré par une bande Velcro®. These orthosis can be easily adapted to most of adult patients (thermo-saping and cut). Maintained with Velcro® strap.			
<b>Matière - Material</b>	Polypropylène - Polypropylene			
<b>Épaisseur - Thick</b>	5 mm		3 mm	
<b>Tailles - Sizes</b>	1	2	3	4
<b>Dimensions</b> <i>Dimensions</i>	A = 30 cm B = 16,5 cm	A = 34 cm B = 17,5 cm	A = 36,5 cm B = 19 cm	A = 38 cm B = 20 cm
<b>Poids - Weight</b>	De 150 à 180 g			
<b>Pour commander</b> <i>Ordering info</i>	Indiquer la référence, la taille et le côté - Ex. : PR351-1D Give the reference, The size and the side - Ex. : PR351-1D			
<b>Conditionnement</b> <i>Packaging</i>	Une orthèse par sachet One orthosis per sachet			



### Orthèses mollet-pied enfant - Ankle-foot orthosis for child

Référence	PR387				
<b>Description</b> <i>Description</i>	Ces orthèses moulées peuvent être facilement adaptées sur la plupart des patients adultes (thermoformage et découpe). Maintien assuré par une bande Velcro®. These orthosis can be easily adapted to most of adult patients (thermo-saping and cut). Maintained with Velcro® strap.				
<b>Matière - Material</b>	Polypropylène - Polypropylene				
<b>Tailles - Sizes</b>	1	2	3	4	5
<b>Dimensions</b> <i>Dimensions</i>	A = 16,5 cm B = 10 cm	A = 19 cm B = 11 cm	A = 22,5 cm B = 12 cm	A = 25 cm B = 13 cm	A = 28 cm B = 15 cm
<b>Poids - Weight</b>	De 53 à 102 g				
<b>Pour commander</b> <i>Ordering info</i>	Indiquer la référence, la taille et le côté - Ex. : PR387-2D Give the reference, The size and the side - Ex. : PR387-2D				
<b>Conditionnement</b> <i>Packaging</i>	Une orthèse par sachet One orthosis per sachet				



ODAP - Total foot unloading orthosis



Indications

- Maux perforant plantaire  
*Malum perforans pedis*
- Post chirurgical vasculaire ou orthopédique  
*Post vascular or orthopaedic surgery*
- Consécutif à artéropathie, neuropathie ou ostéo-arthropathie du pied  
*Following an arteropathy, a neuro-pathy or a foot osteoarthropathy*
- Pied de Charcot  
*Charcot foot*



Vous pouvez télécharger la fiche produit sur : [www.groupe-g2m.com](http://www.groupe-g2m.com)

LCS-100

LCS-200

LCS-200L

- **Un objectif : éviter l'amputation**  
*One target : avoid the amputation*
- **Un principe : la décharge absolue**  
*One principle : total unloading*
- **Un impératif : rapidité de réalisation**  
*One imperative : quick realisation*



ODAP - ODAP

Références	LCS-100	LCS-200	LCS-200L
<b>Description</b> <i>Description</i>	Lame carbone Cale PVC Contre plaque alliage léger Semelle anti-dérapante Carbone sheet PVC block Aluminium sheet with screws - Rubber sole	Lame carbone Montants et demi-étriers alliage léger Semelle anti-dérapante Carbone sheet Aluminium upright and stirrup - Rubber sole	Lame carbone large Montants et demi-étriers alliage léger Semelle anti-dérapante Carbone sheet Aluminium upright and stirrup - Rubber sole
<b>Dimensions</b> <i>Dimensions</i>	Longueur Length : 300 mm Largeur talon Keel width : 80 mm talon Largeur avant pied Fore foot width : 100 mm Hauteur monté Finished height : 30 mm	Longueur Length : 300 mm Largeur talon Keel width : 80 mm talon Largeur avant pied Fore foot width : 100 mm Hauteur monté Finished height : 530 mm Montant Upright : 20 x 5 mm	Longueur Length : 300 mm Largeur talon Keel width : 110 mm talon Largeur avant pied Fore foot width : 130 mm Hauteur monté Finished height : 530 mm Montant Upright : 25 x 5 mm
<b>Poids - Weight</b>	500 g	640 g	750 g
<b>Limite de poids - Weight limit</b>	136 kg	100 kg	136 kg
<b>Réglages</b> <i>Stettings</i>	Antéro-postérieur Antero-posterior	Flexion dorso-plantaire lors du montage Dorso-plantar flexion during assembly	
<b>Conditionnement - Packaging</b>	Un ensemble complet par sachet - One complete set per pack		

Conseils techniques

L'ODAP est une orthèse de grand appareillage fabriquée sur mesure et appliquée par un orthoprothésiste. Elle exige un suivi codifié par une équipe ambulatoire polyvalente pour concrétiser la réussite de la prise en charge. Un conseil ? Une formation ? Nos conseillers techniques sont là pour vous aider.

*The ODAP is a custom made product wich application requires a certified technician.  
This orthosis, for a complete success, needs a codified, following-up by a polyvalent ambulatory team.  
Need an advice ? A training ? Our technicians will answer your request.*

*Supplies*





Supplies

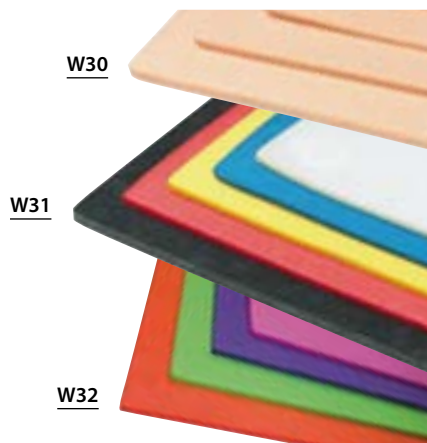
Plaque de polyéthylène - Polyethylene sheet



**Tarif spécial pour commande de 10 plaques**  
Special price for minimum order of 10 sheets

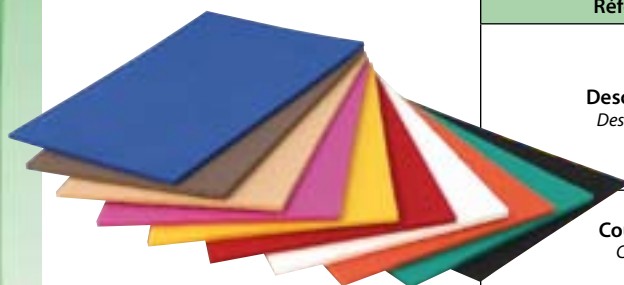
Référence	W70-NT
Description <i>Description</i>	Plaque de polyéthylène de haute densité. Thermoformage à 170 °C. Qualité orthopédique. <i>High density, polyethylene sheet that can be heat shaped at 170 °C.</i>
Couleur - Color	Naturel - Natural
Dimensions - Dimensions	2000 x 1000 mm
Épaisseurs <i>Thickness</i>	Disponible en 2, 3, 4, 5, 6, 8 et 10 mm <i>Available in 2, 3, 4, 5, 6, 8 and 10 mm</i>
Pour commander <i>Ordering info</i>	Indiquer la référence et l'épaisseur - Ex. : W70-NT04 <i>Give the reference and the thickness - Ex. : W70-NT04</i>

Plaque de plastazote - Plastazote sheet



Références	W30	W31	W32
Description <i>Description</i>	Plaque de plastazote - Thermoformage à 140 °C <i>Plastazote sheet - Heat shaped at 140 °C</i>		
Couleurs <i>Colors</i>	Chair (CH) <i>Skin (CH)</i>	Blanc (B) - Bleu (BL) Rouge (R) - Jaune (J) Noir (N) <i>White (B) - Blue (BL) Red (R) - Yellow (J) Black (N)</i>	Vert fluo (VF) Orange (OR) - Violet (VI) Rose (RS) - Blanc (B) <i>Fluorescent green (VF) Orange (OR) - Purple (VI) Pink (RS) - White (B)</i>
Densité - Density	45 kg/m <sup>3</sup>	45 kg/m <sup>3</sup>	33 kg/m <sup>3</sup>
Dimensions - Dimensions	2000 x 1000 mm		
Épaisseurs <i>Thickness</i>	Disponible en 3, 5, 7 et 10 mm <i>Available in 3, 5, 7 and 10 mm</i>		
Pour commander <i>Ordering info</i>	Indiquer la référence, la couleur et l'épaisseur - Ex. : W32-VF05 <i>Give the reference, the color and the thickness - Ex. : W32-VF05</i>		

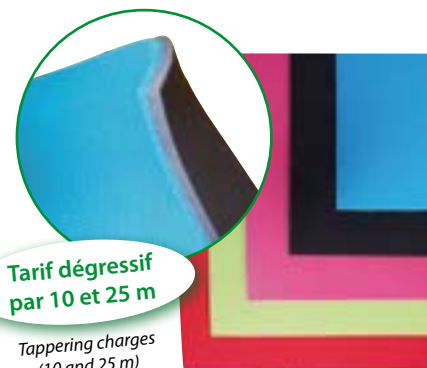
Plaque de Jantform - Jantform sheet



**NOUVEAU**  
Coloris et épaisseurs

Référence	W46
Description <i>Description</i>	Mousse haute température pour le capitonnage d'appareils orthopédiques offrant un confort maximum tout en gardant une haute résistance à la compression. Le Jantform est un matériau hypoallergénique lavable. Thermoformage de 110 °C à 130 °C. <i>High temperature foam for padding orthopaedic appliances, to provide maximum comfort while retaining high resistance to compression. Jantform is a washable, hypoallergenic material. Heat shaped 110 °C to 130 °C.</i>
Couleurs <i>Colors</i>	Bleu (BL) - Marron (M) - Chair (CH) - Rose (RS) - Jaune (J) - Rouge (R) Blanc (B) - Orange (O) - Vert (V) - Noir (N) <i>Blue (BL) - Brown (M) - Skin (CH) - Pink (RS) - Yellow (J) - Red (R) White (B) - Orange (O) - Green (V) - Black (N)</i>
Densité - Density	140 kg/m <sup>3</sup>
Dimensions - Dimensions	1100 x 1100 mm
Épaisseurs <i>Thickness</i>	Disponible en 2, 4, 5, 7 et 10 mm - <i>Available in 2, 4, 5, 7 and 10 mm</i> Pour d'autres épaisseurs, nous demander - <i>For other thicknesses, ask us.</i>
Pour commander <i>Ordering info</i>	Indiquer la référence, la couleur et l'épaisseur - Ex. : W46-BL05 <i>Give the reference, the color and the thickness - Ex. : W46-BL05</i>

Système garnissage 3D - 3D garnishing lining



**Tarif dégressif par 10 et 25 m**  
Tapering charges (10 and 25 m)

Références	W62	W63
Description <i>Description</i>	Complexe maille grattée sur tissu 3D. Lavable en machine à 30 °C. <i>Thermoformable 3D complex. Machine washable at 30 °C.</i>	
Spécificité <i>Specificity</i>	Maille ajourée 100 % polyester interfacé sur tissu 3D et maille grattée accrochante. <i>3D stitching and self adhesive material complex. Cannot be thermoformed.</i>	Maille ajourée 100 % polyester interfacé sur tissu 3D et mousse PE noire de 7 mm. Thermoformable à 140 °C. <i>100 % nylon mesh on 3D stitched lining and 7 mm PE foam.</i>
Couleurs <i>Colors</i>	Noir (N) - Black (N)	Bleu (BL) - Noir (N) - Rose (RS) Vert (V) - Rouge (R) <i>Blue (BL) - Black (N) - Pink (RS) - Green (V) - Red (R)</i>
Dimensions - Dimensions	Largeur : 1450 mm - Width : 1450 mm	
Pour commander <i>Ordering info</i>	Indiquer la référence et la couleur - Ex. : W63-BL <i>Give the reference and the color - Ex. : W63-BL</i>	
Conditionnement - Packaging	Vendu au mètre - Sold by meter	

## Supplies

### Système garnissage Alcantara - Alcantara garnishing material

Références	W62AL	W63AL
<b>Description</b> <i>Description</i>	Matière de garnissage très confortable monté sur de la <b>mousse de confort</b> . <i>Microfiber garnishing material assembled on comfort foam.</i>	Matière de garnissage très confortable monté sur un <b>matériau thermoformable</b> . Thermoformable à 140 °C. <i>Microfiber garnishing material assembled on thermoformable material. Thermoformable at 140 °C.</i>
<b>Couleurs</b> <i>Colors</i>	Bleu (BL) - Noir (N) - Rose (RS) Gris (G) - Rouge (R) <i>Blue (BL) - Black (N) - Pink (RS) Grey (G) - Red (R)</i>	Bleu (BL) - Noir (N) Rose (RS) - Rouge (R) <i>Blue (BL) - Black (N) - Pink (RS) - Red (R)</i>
<b>Dimensions - Dimensions</b>	Largeur : 1450 mm - <i>Width : 1450 mm</i>	
<b>Pour commander</b> <i>Ordering info</i>	Indiquer la référence et la couleur - Ex. : W62AL-BL <i>Give the reference and the color - Ex. : W62AL-BL</i>	
<b>Conditionnement - Packaging</b>	Vendu au mètre - <i>Sold by meter</i>	

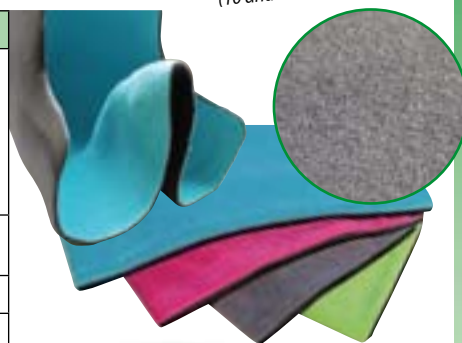


Tarif dégressif  
par 10 et 25 m

Tapering charges  
(10 and 25 m)

### Système garnissage Coton Flex - Coton Flex garnishing material

Références	W62CF	W63CF
<b>Description</b> <i>Description</i>	Matière de garnissage en tissu bouclette monté sur de la <b>mousse de confort</b> . <i>Microfiber garnishing material assembled on comfort foam.</i>	Matière de garnissage en tissu bouclette monté sur un <b>matériau thermoformable</b> . Thermoformable à 140 °C. <i>Microfiber garnishing material assembled on thermoformable material. Thermoformable at 140 °C.</i>
<b>Couleurs</b> <i>Colors</i>	Bleu (BL) - Rose (RS) - Gris (G) - Vert (V) <i>Blue (BL) - Pink (RS) - Grey (G) - Green (V)</i>	
<b>Dimensions - Dimensions</b>	Largeur : 1450 mm - <i>Width : 1450 mm</i>	
<b>Pour commander</b> <i>Ordering info</i>	Indiquer la référence et la couleur - Ex. : W62CF-BL <i>Give the reference and the color - Ex. : W62CF-BL</i>	
<b>Conditionnement - Packaging</b>	Vendu au mètre - <i>Sold by meter</i>	

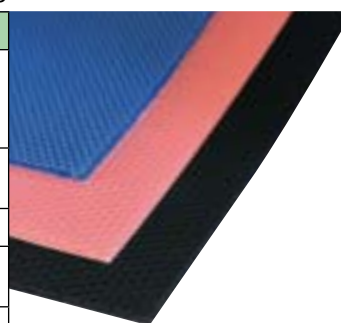


Tarif dégressif  
par 10 et 25 m

Tapering charges  
(10 and 25 m)

### Système thermoconfort 3D imperméable - Water-resistant 3D thermocomfort lining

Référence	W64
<b>Description</b> <i>Description</i>	Complexe maille 3D sur matériau imperméable élastique. Non thermoformable. <i>3D stitching and water resistant elastic material complex. Cannot be thermoformed.</i>
<b>Couleurs</b> <i>Colors</i>	Bleu (BL) - Noir (N) - Rose (RS) <i>Blue (BL) - Black (N) - Pink (RS)</i>
<b>Dimensions - Dimensions</b>	Largeur : 1600 mm - <i>Width : 1600 mm</i>
<b>Pour commander</b> <i>Ordering info</i>	Indiquer la référence et la couleur - Ex. : W64-BL <i>Give the reference and the color - Ex. : W64-BL</i>
<b>Conditionnement - Packaging</b>	Vendu au mètre - <i>Sold by meter</i>



### Tissu 3D - 3D garnishing material

Référence	W81-N
<b>Description</b> <i>Description</i>	Permet la réalisation de garnissage amovible pour les orthèses (membre inférieur/supérieur, minerve) et peut être utilisé pour réaliser des plastrons de corset-siège/verticalisateur. <i>For manufacturing of breathable and removable cushioning for orthosis (lower/upper limb...)</i>
<b>Matière</b> <i>Material</i>	Une face microfibre type velours gris maille 3D respirante et confortable et une face bouclette noire. <i>One side velvet type microfiber, one side looped surface (for velcro type fixing) and 3D knitted material.</i>
<b>Dimensions - Dimensions</b>	Largeur : 1600 mm - <i>Width : 1600 mm</i>
<b>Conditionnement - Packaging</b>	Vendu au mètre - <i>Sold by meter</i>



• Lavable à l'eau et au savon  
*Easily washed with water and soap*

Papiers Transfert pour thermoplastiques - Transfer papers for thermoplastics

Référence	WTA
<b>Couleurs</b> Colors	Auto rouge (001) - Jean (003) - Surf (004) - Plage (005) - Carbone (007) Auto bleu (008) - Manga (009) - JO bleu (011) - Foot (012) Africa jaune (014) - Sport (015) Papillon jaune (016) - Fish bleu (018) Hibiscus rose (019) - Hawaï surf (021) - Hibiscus bleu (022) Hawaï surf bleu (023) - Coquelicot (024) - Princesse (025) - Funny Vert (026) Bleu (100) - Rouge (101) - Vert (102) - Jaune (103) - Chair (104) - Noir (105) Red car (001) - Jean (003) - Surf (004) - Beach (005) - Carbon (007) - Blue car (008) Manga (009) - Blue JO (011) - Foot (012) - Africa yellow (014) - Sport (015) - Yellow butterfly (016) - Blue fish (018) - Pink hibiscus (019) - Hawaï surf (021) - Blue hibiscus (022) Blue hawaï surf (023) - Poppy (024) - Princess (025) - Funny Vert (026) - Blue (100) Red (101) - Green (102) - Yellow (103) - Skin (104) - Black (105)
<b>Dimensions</b> - Dimensions	700 x 1000 mm
<b>Pour commander</b> Ordering info	Indiquer la référence et la couleur - Ex. : WTA-005 Give the reference and the color - Ex. : WTA-005
<b>Conditionnement</b> - Packaging	Vendu à l'unité - Sold by the unit



**WTA001**  
(Auto rouge)



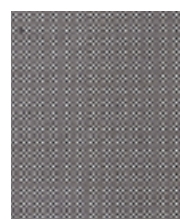
**WTA003**  
(Jean)



**WTA004**  
(Surf)



**WTA005**  
(Plage)



**WTA007**  
(Carbone)



**WTA008**  
(Auto bleu)



**WTA009**  
(Manga)



**WTA011**  
(JO bleu)



**WTA012**  
(Foot)



**WTA014**  
(Africa jaune)



**WTA015**  
(Sport)



**WTA016**  
(Papillon jaune)



**WTA018**  
(Fish bleu)



**WTA019**  
(Hibiscus rose)



**WTA021**  
(Hawaï surf)



**WTA022**  
(Hibiscus bleu)



**WTA023**  
(Hawaï surf bleu)



**WTA024**  
(Coquelicot)



**WTA025**  
(Princesse)



**WTA026**  
(Funny vert)



**WTA027**  
(Camouflage Bleu)



**WTA028**  
(Camouflage Vert)



**WTA100**  
(Bleu)



**WTA101**  
(Rouge)



**WTA102**  
(Vert)



**WTA103**  
(Jaune)



**WTA104**  
(Chair)



**WTA105**  
(Noir)



## Supplies

Toutes nos sangles sont livrées avec brides boucles.

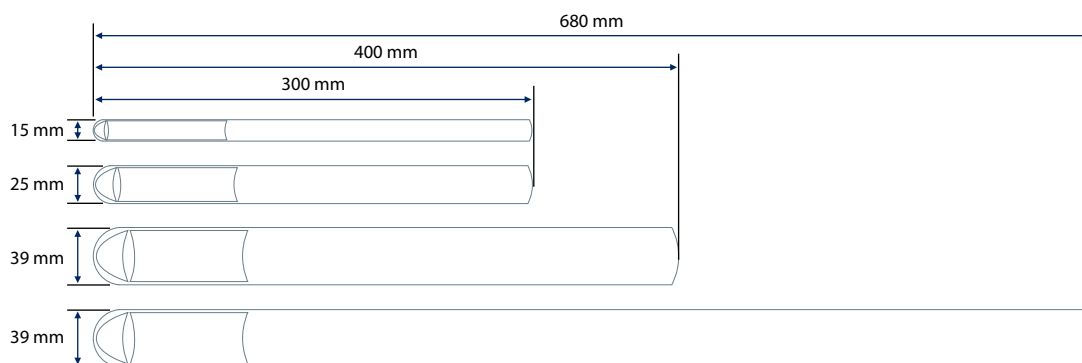
All our PVC reinforced straps come with corresponding loops.



### Sangles PVC renforcées ECO - Reinforced PVC straps ECO

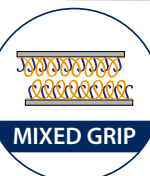
Référence	X39ECO			
<b>Description</b> <i>Description</i>	La gamme ECO est une version plus basique de notre gamme standard de sangles. <i>The ECO range is a more basic version of our standard range of straps.</i>			
<b>Couleurs</b> <i>Colors</i>	Blanc (B) - Bleu (BL) - Carbone (CA) - Cuir (C) - Gris (G) Noir (N) - Rose (RS) - Vert (V) - Rouge (R) <i>White (B) - Blue (BL) - Carbon (CA) - Leather (C) - Grey (G) Black (N) - Pink (RS) - Green (V) - Red (R)</i>			
<b>Taille - Size</b>	1	1L	2	3
<b>Dimensions - Dimensions</b>	25 x 300 mm	25 x 500 mm	40 x 400 mm	40 x 680 mm
<b>Pour commander</b> <i>Ordering info</i>	Indiquer la référence, la couleur et la taille - Ex. : X39ECO-B1 <i>Give the reference, the color and the size - Ex. : X39ECO-B1</i>			
<b>Conditionnement - Packaging</b>	Lot de 50 - Pack of 50			

Gamme **ECO**



### Sangles mixtes - Mixed straps

Référence	X39MIX	
<b>Description</b> <i>Description</i>	Sangles PVC montées avec un auto-agrippant MIXTE permettant de fermer la sangle à n'importe quel endroit. <i>Vinyl reinforced strap assembled with special mixed HOOK &amp; PILE allowing closure at any level of the strap..</i>	
<b>Couleurs - Colors</b>	Blanc (B) - White (B)	
<b>Taille - Size</b>	1	2
<b>Dimensions - Dimensions</b>	25 x 300 mm	40 x 300 mm
<b>Pour commander</b> <i>Ordering info</i>	Indiquer la référence, la couleur et la taille - Ex. : X39MIX-1 <i>Give the reference, the color and the size - Ex. : X39MIX-1</i>	
<b>Conditionnement - Packaging</b>	Lot de 50 - Pack of 50	



### Sangles PU souples - Soft PU straps

Référence	X39ECO-PU			
<b>Description</b> <i>Description</i>	Sangles auto-agrippantes en PU souples et fines. Parfaite en utilisation avec les goussets X38-GN. <i>Soft PU self adhesive strap thin and soft. Perfect in use with multi-purpose cushioning sheath.</i>			
<b>Couleurs</b> <i>Colors</i>	Noir (PU) - Blanc (PUB) <i>Black (PU) - White (PUB)</i>			
<b>Taille - Size</b>	0	1	2	3
<b>Dimensions - Dimensions</b>	15 x 300 mm	25 x 300 mm	40 x 400 mm	40 x 680 mm
<b>Pour commander</b> <i>Ordering info</i>	Indiquer la référence, la couleur et la taille - Ex. : X39ECO-PUB1 <i>Give the reference, the color and the size - Ex. : X39ECO-PUB1</i>			
<b>Conditionnement - Packaging</b>	Lot de 50 - Pack of 50			



• 3 largeurs disponibles  
3 available widths

**X39ECO-PUB**

**X39ECO-PU**

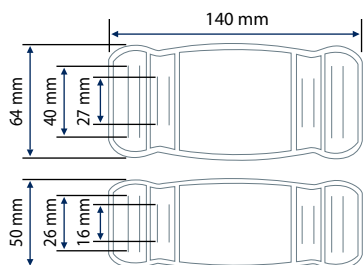
Supplies

Brides boucles - Loops



Références	X37	X37PU
<b>Description</b> <i>Description</i>	Bride boucle PVC avec anneau soudé. <i>PVC Loops with welded ring.</i>	Bride boucle souple avec anneau soudé. <i>PU Loops with welded ring.</i>
<b>Couleurs</b> <i>Colors</i>	Gris (G) - Rouge (R) - Vert (V) Jaune (J) - Carbone (CA) - Cuir (C) Bleu (BL) Rose (RS) <i>Grey (G) - Red (R) Green (V) - Yellow (J) Carbon (CA) - Leather (C) - Blue (BL) Pink (RS)</i>	Noir (N) - Blanc (B) <i>Black (N) - White (B)</i>
<b>Dimensions - Dimensions</b>	Disponible en 15, 25 et 40 mm - <i>Available in 15, 25 and 40 mm</i>	
<b>Pour commander</b> <i>Ordering info</i>	Indiquer la référence, la couleur et la taille - Ex. : X37-B25 <i>Give the reference, the color and the size - Ex. : X37-B25</i>	
<b>Conditionnement - Packaging</b>	Lot de 50 - <i>Pack of 50</i>	

Coussinets de confort - Comfort pads



Référence	X38	
<b>Description</b> <i>Description</i>	Extérieur en PVC résistant, intérieur velours confortable. Possibilité de les recouper. <i>Reinforced PVC on the outside and soft velvet on the inside. Possibility to cut to size</i>	
<b>Couleurs</b> <i>Colors</i>	Gris (G) - Carbone (CA) - Jaune (J) - Blanc (B) - Cuir (C) - Noir (N) Bleu (BL) - Rouge (R) - Vert (V) - Rose (RS) <i>Grey (G) - Carbon (CA) - Yellow (J) - White (B) - Leather (C) - Black (N) Blue (BL) - Red (R) - Green (V) - Pink (RS)</i>	
<b>Dimensions - Dimensions</b>	140 x 50 mm	140 x 62 mm
<b>Compatibilité - Compatibility</b>	Sangle de 25 mm - <i>25 mm strap</i>	Sangle de 40 mm - <i>40 mm strap</i>
<b>Pour commander</b> <i>Ordering info</i>	Indiquer la référence, la couleur et la compatibilité - Ex. : X38-B40 <i>Give the reference, the color and the compatibility - Ex. : X38-B40</i>	
<b>Conditionnement - Packaging</b>	Lot de 10 - <i>Pack of 10</i>	

Goussets de confort multi-usage - Multi-purpose cushioning sheaths



Livrées sans brides boucles

*Delivered without loops*

Référence	X38-GN	
<b>Description</b> <i>Description</i>	Destinés à protéger les patients du frottement des sangles. Ils sont recouverts d'une face velours de confort et d'une face bouclette. <i>Comfort padding especially developed to protect patient from friction. The core is made of soft foam with one side velvet and one side pile.</i>	
<b>Taille - Size</b>	1	2
<b>Dimensions - Dimensions</b>	45 x 590 mm	60 x 590 mm
<b>Compatibilité - Compatibility</b>	Sangle de 25 mm - <i>25 mm strap</i>	Sangle de 40 mm - <i>40 mm strap</i>
<b>Pour commander</b> <i>Ordering info</i>	Indiquer la référence, la couleur et la taille - Ex. : X38-GN2 <i>Give the reference, the color and the size - Ex. : X38-GN2</i>	
<b>Conditionnement - Packaging</b>	Lot de 5 - <i>Pack of 5</i>	





# SITUATION GÉOGRAPHIQUE

## LOCATION

### Groupe G2M

168 ZA des Aubrières  
49412 SAUMUR Cedex

En région Pays de Loire  
Accès Autoroute - TGV

Coordonnées GPS :  
N 47.25293  
O 0.211261



## POUR TOUTES COMMANDES ET RENSEIGNEMENTS

**Janton**

Composants pour l'orthopédie

Tél. : +33 (0)2 41 50 50 91

Fax : +33 (0)2 41 83 05 82

[janton@groupe-g2m.com](mailto:janton@groupe-g2m.com)

Groupe G2M

168 ZA des Aubrières - 49412 SAUMUR Cedex (FRANCE)

Tél. : +33 (0)2 41 50 50 91 - Fax : +33 (0)2 41 83 05 82 - E-mail : [info@groupe-g2m.com](mailto:info@groupe-g2m.com)